

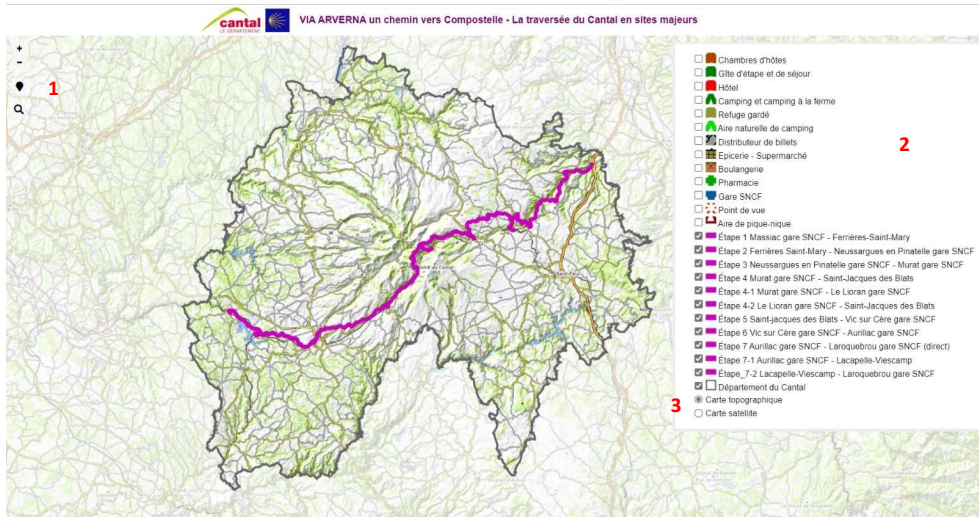
Carte interactive Via Arverna un chemin vers Compostelle - La traversée du Cantal en Sites Majeurs

Tutoriel

L'URL fonctionne sur le navigateur Microsoft Edge

http://rando.cantal.fr/images/7_VIA_ARVERNA_CANTAL/VIA_ARVERNA

L'interface cartographique :



1 Outils

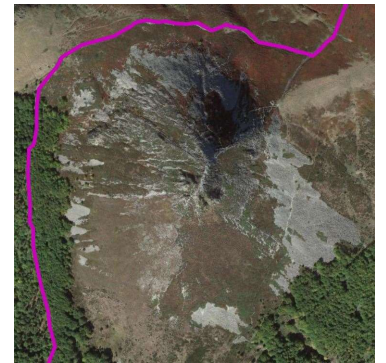
Zoom (+) dézoom (-) de la carte
Se localiser sur la carte
Chercher un lieu sur la carte

2 Couches de légende

Cocher / décocher selon le besoin les éléments de la carte

3 Sélection du rendu cartographique

Fonds topographique ou satellite



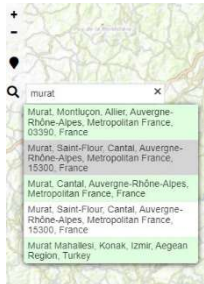
(affichage satellite de l'itinéraire au niveau du Puy Griou)

Rappels :

Le scroll de la souris permet de zoomer et de dézoomer

Maintenir le clic de la souris sur la carte permet ensuite de la déplacer à sa guise.

Outil rechercher un lieu



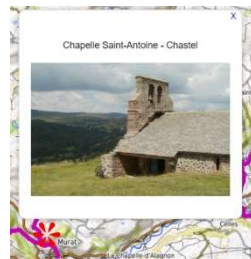
Cliquer dans la barre de recherche, et rentrer par exemple Murat
Une liste comprenant cette ville apparaît

Cliquer sur la ligne souhaitée et la carte se recentre et zoom sur la ville

Affichage des informations :

Après avoir cocher la couche souhaitée, les éléments de celle-ci apparaissent sur la carte sous forme de pictogrammes.

Cliquer sur un pictogramme permet de faire apparaître une bulle informative. Cliquer sur la croix en haut à droite pour supprimer l'affichage.



Pour les hébergements la bulle informative peut renvoyer sur l'URL cliquable de l'hébergement et le mail.



Pour les tronçons la bulle informative rappelle de manière synthétique les caractéristiques techniques du tronçon et renvoie sur l'URL cliquable de la fiche rando dudit tronçon ainsi que sur un lien pour télécharger la trace GPX (clic droit sur la souris)



Pour les gares, la bulle informative renvoie sur l'URL de la SNCF et affiche les horaires de train à l'arrivée et au départ de la gare (cliquer sur les liens pour activation).

