

12 La papeterie

10,8 km

D+ 250 m

Technicité:



LA SEAUVE-SUR-SEMÈNE PLAN D'EAU, ALLÉE DU CANAL

GPS: 45,295° N, 4,255° E

BALISAGE

Les balises sont orientées vers la direction à suivre. Sur celles-ci figure le numéro du circuit que vous empruntez. La couleur du numéro correspond au niveau de difficulté du circuit. Les circuits sont balisés dans un seul sens.



Chemin à ne pas emprunter



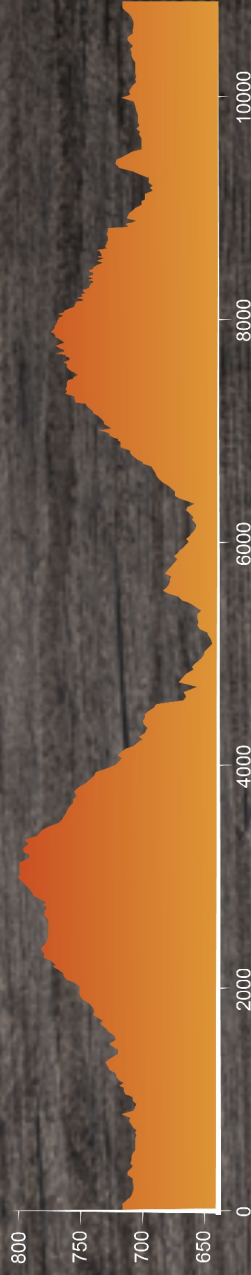
Traversée de route, passage raide ou glissant



Les balises liaisons comportent une lettre pour indiquer la liaison sur laquelle vous trouvez. Les liaisons sont balisées dans les deux sens.

Malgré tout le soin apporté au balisage, il se peut que des balises disparaissent. Si vous rencontrez un problème sur l'un des itinéraires, merci de la signaler sur le site internet.

Ce circuit vous propose de parcourir une dizaine de kilomètres et de vous confronter à quelques difficultés sur des chemins agricoles et forestiers. Vous traverserez la rivière Semène à plusieurs reprises et vous familiariserez avec le patrimoine local. En effet, l'abbaye cistercienne, l'ancienne voie ferrée Firminy-Annonay, le village du Crouzet et son ancienne papeterie rythmeront le parcours du coureur qui saura lever la tête. La petite montée caillouteuse pour accéder au Bouchet, et la descente herbeuse qui suit, viennent pimenter le chemin du retour. Liaison possible vers les circuits 11 et 14.



Conseils aux coureurs

Avant de partir mieux vaut se renseigner sur la météo et se procurer la carte ou la trace gps du circuit.



Libre à vous de partir le plus léger possible, néanmoins, n'oubliez pas qu'il n'est jamais agréable de prendre un coup de froid et qu'un téléphone portable peut vous être utile en cas de problème.

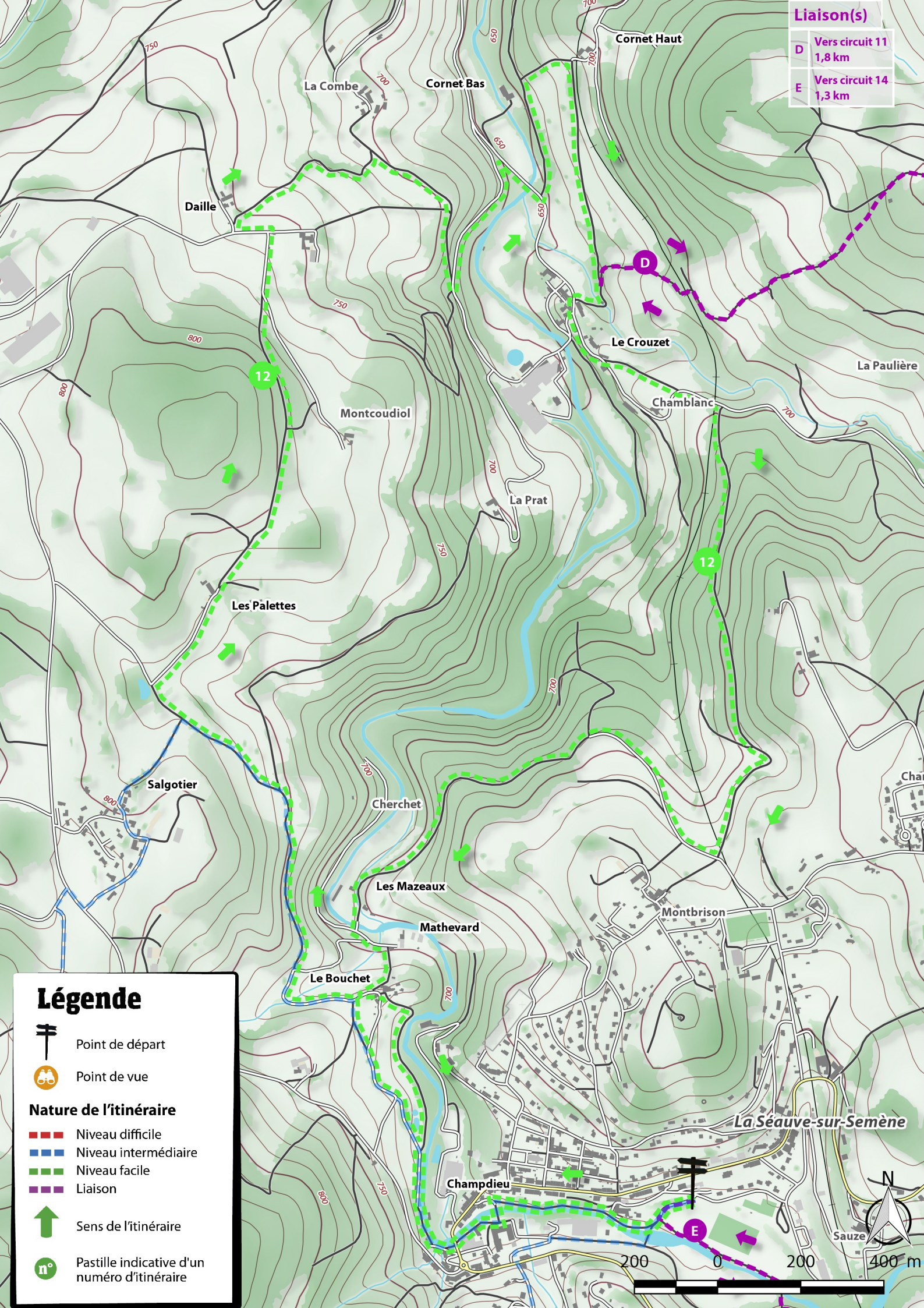


Une bonne hydratation et un apport alimentaire sont indispensables pour un effort optimal et une bonne récupération.

S'il vous plaît, ne jetez pas de déchets, ne sortez pas des itinéraires et ne pénétrez pas sur de propriétés privées !

Liaison(s)

D	Vers circuit 11 1,8 km
E	Vers circuit 14 1,3 km



Légende



Point de départ



Point de vue

Nature de l'itinéraire

- Niveau difficile
- Niveau intermédiaire
- Niveau facile
- Liaison



Sens de l'itinéraire



Pastille indicative d'un numéro d'itinéraire

