



SCANNEZ LE QR CODE POUR
ACCÉDER A TOUTE NOTRE OFFRE
RANDONNÉE !

Le Goul prend sa source à près de 1600m d'altitude, près du Plomb du Cantal, pour finir sa course dans le département voisin de l'Aveyron où il rejoint la Truyère, à l'aval du barrage de Couesque. La vallée du Goul est caractérisée par ses gorges profondes et sauvages qui en font un site étonnant.



CONCEPTION : OT CHÂTAIGNERAIE CANTALIEUNE / IMPRESSION : IMPRIMERIE CHAMPAGNAC AURILLAC



LAPEYRUGUE

LA VALLÉE DU GOUL

Lapeyrugue surplombe la belle vallée du Goul. Le point de vue sur les Monts du Cantal et les plateaux d'Aubrac est magnifique depuis le village. A l'aplomb de la rivière du Goul, vous découvrirez dans une superbe forêt de chênes et de châtaigniers, sur votre gauche, le département de l'Aveyron et le hameau du Batut ainsi que la retenue du barrage de Pons. Le hameau du Mas est tout aussi étonnant. Ce circuit est remarquable par la beauté architecturale de ses hameaux et de la vallée du Goul.



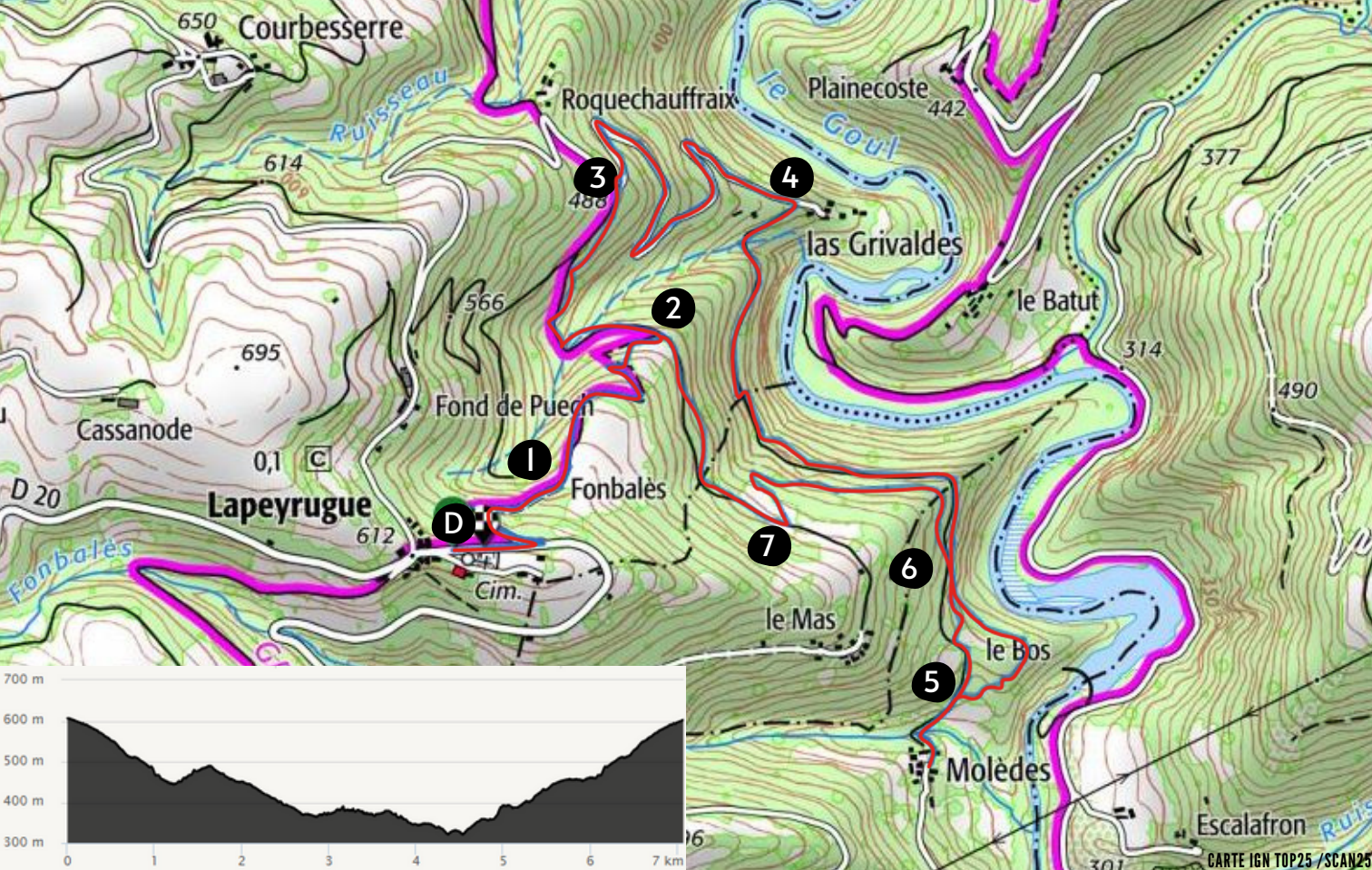
7 km - 2h40 - Jaune

Difficulté : Moyen - Dénivelé : + 500 m



LEUROPÉ S'ENGAGE
en région
Auvergne-Rhône-Alpes
avec le FEADER





LES ÉTAPES DU CIRCUIT

(D) GPS 0463865-4952892 Le départ se situe sur le parking de la place de l'église. Prendre la route départementale vers la droite en descendant. Environ 150m plus loin, après le deuxième muret qui borde la route, s'engager à gauche sur la piste forestière qui descend. La suivre jusqu'à retrouver une prairie.

(1) GPS 0464000-4952973 Descendre à gauche et aboutir à une intersection.

(2) GPS 0464270-4953307 Prendre à gauche et continuer tout droit dans le bois jusqu'à déboucher sur une petite route.

(3) GPS 0464194-4953599 Suivre la route à droite et descendre jusqu'au hameau des Grivaldes.

(4) GPS 0464539-4953563 Aux premières maisons, tourner à droite dans le chemin. Après environ 1,3km sur le sentier forestier, passer devant des bâtiments en ruine.

(5) GPS 0464850-4952610 A l'intersection en prenant à gauche, possibilité en aller/retour de rejoindre le joli hameau de Molèdes (10 mn, A/R). Sinon prendre à droite le chemin herbeux qui monte puis redescend sur le chemin pris à l'aller.

(6) GPS 0464838-4952806 Au croisement, prendre à gauche et revenir sur ses pas sur environ 100 mètres. Arrivé à l'intersection prendre le chemin herbeux qui monte sur la gauche. Rester sur ce bon chemin sur environ 500m, prendre le virage à gauche et remonter jusqu'à l'intersection suivante.

(7) GPS 0464521-4952940 Prendre à droite sur cette large piste qui remonte jusqu'au point N°2. De là, prendre à gauche et remonter le chemin pris à l'aller jusqu'au point de départ.