



# SAINT-PIERRE-ROCHE - LE SIOULOT - EBERT

## Saint-Pierre-Roche

**DISTANCE**



24,1 km

**DURÉE ESTIMÉE**



2h30

**DÉNIVELÉ POSITIF**



681 m

**BALISAGE**



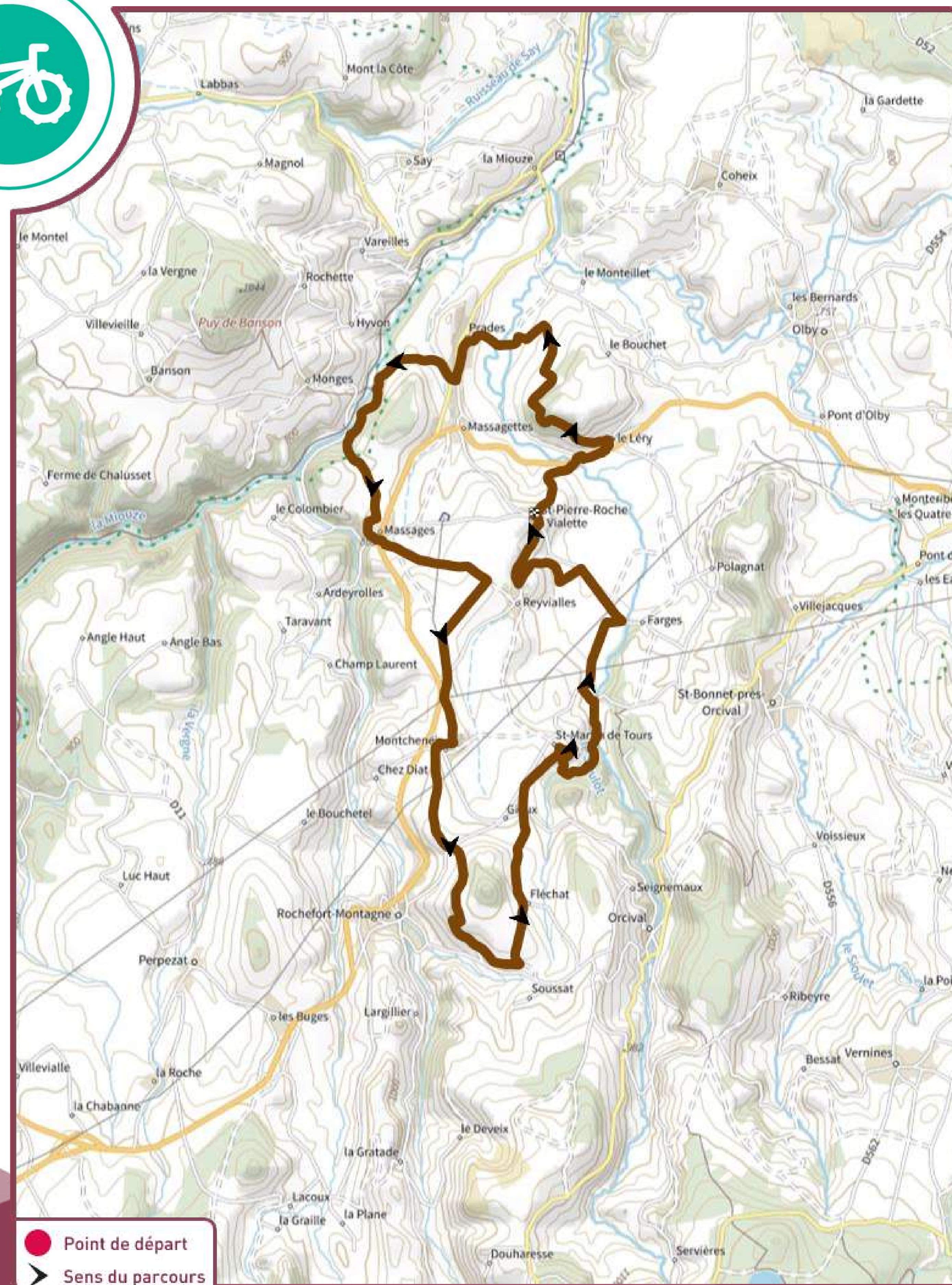
### DESCRIPTION

Belles vues sur la Chaîne des Puys tout au long du parcours, passage par de charmants villages, en forêt, en bord de ruisseaux, en milieu bocager. Les paysages sont variés, les chemins aussi, bien praticables pour la plupart. Parcours non destiné à un débutant.

### POINT DE DÉPART

D563, 63210 Saint-Pierre-Roche

### PROFIL D'ÉLEVATION



- Point de départ
- Sens du parcours

© IGN - 2018, convention n°400001086