

ESPACE CYCLOSPORT

650 KM DE ROUTE À DÉCOUVRIR AU CŒUR DES VOLCANS !

FFC GRAND SANCY



©OT Auvergne Volcansancy



LOCALISATION GRAND SANCY



GRAND SANCY

POINTS D'ACCUEIL ET D'INFORMATIONS AU SEIN DES OFFICES DE TOURISME



• Centre Montagnard Cap Guéry • La Tour d'Auvergne • Orcival • Tauves

☎ 04 73 65 89 77

🌐 auvergnevolcansancy.com



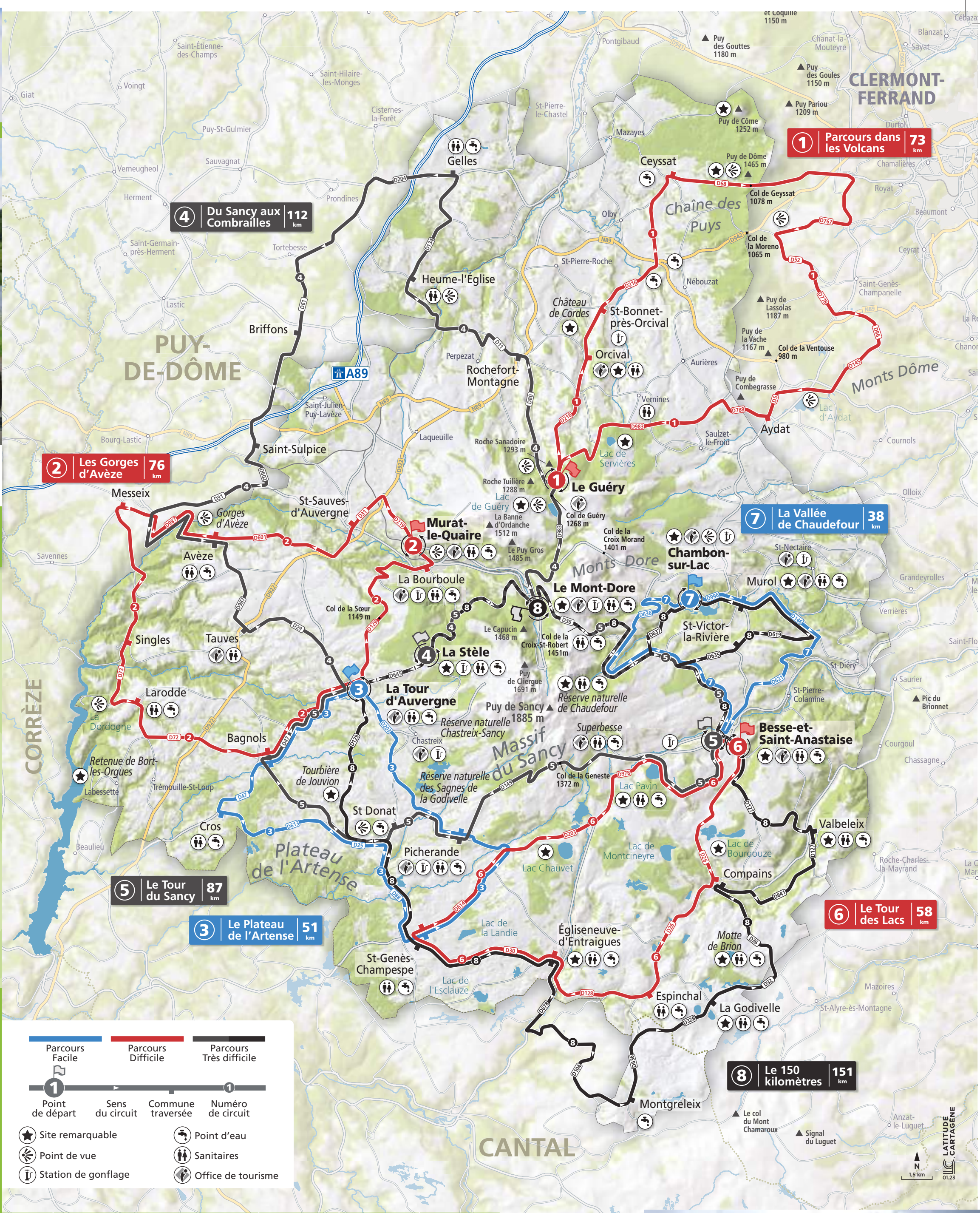
• La Bourboule • Murat-le-Quaire • Chambon sur lac • Chastreix • Saint-Nectaire • Super-Besse • Picherande • Murol • Mont-Dore • Besse-et-Saint-Anastaise

☎ 04 73 65 57 71

🌐 sancy.com



Le Pôle de Plaine Nature est cofinancé par l'Union Européenne (FEDER), la Région Auvergne-Rhône-Alpes et le Département du Puy-de-Dôme.



Parcours Facile **Parcours Difficile** **Parcours Très difficile**

1 ——— 1

Point de départ Sens du circuit Commune traversée Numéro de circuit

★ Site remarquable 🚰 Point d'eau
👁 Point de vue 🚻 Sanitaires
🚲 Station de gonflage 🏠 Office de tourisme

N°	NOM	DISTANCE	DÉNIVELÉ	DIFFICULTÉ
1	Parcours dans les volcans	73 km	1171 m	● ● ○
2	Les gorges d'Avèze	76 km	1262 m	● ● ○
3	Le plateau de l'Artense	51 km	612 m	● ○ ○
4	Du Sancy aux Combrailles	112 km	1203 m	● ● ●
5	Le tour du Sancy	87 km	1441 m	● ● ●
6	Le tour des lacs	58 km	890 m	● ● ○
7	La vallée de Chaudefour	38 km	696 m	● ○ ○
8	Le 150 km	151 km	2169 m	● ● ●

DIFFICULTÉ DES BOUCLES
 ● ○ ○ difficulté moyenne
 ● ● ○ difficile
 ● ● ● très difficile / sportif



ESPACE CYCLOSPORT FFC GRAND SANCY

Au cœur du Parc naturel régional des Volcans d'Auvergne, le Grand Sancy offre un véritable terrain de jeu varié, où chacun pourra trouver son bonheur, quels que soient son niveau, son envie et son rythme... Les huit itinéraires ont leur point de départ à Besse, Chambon-sur-Lac, La Stèle, La Tour-d'Auvergne, Le Guéry, le Mont-Dore et Murat-le-Quaire.

Ce n'est pas pour rien si le Tour de France fait régulièrement étape dans le Sancy. Les routes du massif sont idéales pour la pratique du vélo. Les experts s'attaqueront aux cols emblématiques du territoire et pour tous les cyclotouristes, le Sancy propose de beaux itinéraires à découvrir !

LAISSEZ-VOUS GUIDER !

Ces huit circuits sont téléchargeables via les applications MHIKES (Auvergne VolcanSancy) et SANCY EXPLORER.

- Téléchargez l'application
- Activez la géolocalisation
- Sélectionnez votre parcours et téléchargez-le
- Suivez les indications (même hors connexion)



RECOMMANDATIONS POUR BIEN VIVRE LE CYCLO

Avant de vous engager sur un circuit, vérifiez s'il est adapté à votre niveau

- Respectez le Code de la route
- Roulez bien à droite, maximum à deux de front
- Regardez derrière et prévenez de vos changements de direction
- Restez maître de votre vitesse
- Contrôlez l'état de votre vélo avant le départ
- Portez un casque, un gilet ou une tenue visible
- Prévoyez eau, ravitaillement et matériel de réparation
- Surveillez la météo et ayez une tenue adaptée
- Ayez sur vous votre adresse et un téléphone
- Restez correct en toutes circonstances
- Soyez respectueux de l'environnement, gardez vos déchets
- Soyez assuré.

En cas d'urgence appelez le 112.

VOUS EN AVEZ ENCORE SOUS LA PÉDALE ?

Le Conseil Départemental du Puy-de-Dôme propose trois boucles cyclosporives qui traversent le territoire du Grand Sancy :

10 Le circuit du Cézallier

Départ : Murolo, place de l'Office de tourisme
Distance : 83 km **Dénivelé :** 1683 m
Durée : 4h08 **Difficulté :** Rouge

11 Autour du massif du Sancy

Départ : Besse-et-St Anastaise, place du Grand-Méze (parking salle polyvalente)
Distance : 78 km **Dénivelé :** 1622 m
Durée : 3h55 **Difficulté :** Noir

12 Circuit d'Orcival au Guéry

Départ : Rochefort-Montagne, rue des écoles
Distance : 75 km **Dénivelé :** 1753 m
Durée : 3h45 **Difficulté :** Rouge

Retrouvez la carte « Le Puy-de-Dôme à vélo » au sein des offices des tourisme.

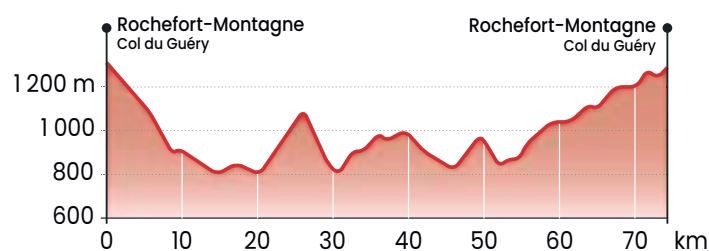
1

PARCOURS DANS LES VOLCANS



Cette boucle est jalonnée de nombreux cols (col de Guéry, col de Ceysnat) et points de vue (chaîne des Puys, massif du Sancy). Venez côtoyer de nombreux célèbres volcans et admirer plusieurs lacs (lac d'Aydat, lac de Servières). Ouvrez grand les yeux !

Départ : Rochefort-Montagne. Parking du Col du Guéry.
Coordonnées GPS : 45.621255, 2.820406
Distance : 73 km **Dénivelé :** 1171 m
Durée : 4h30* **Difficulté :** Rouge



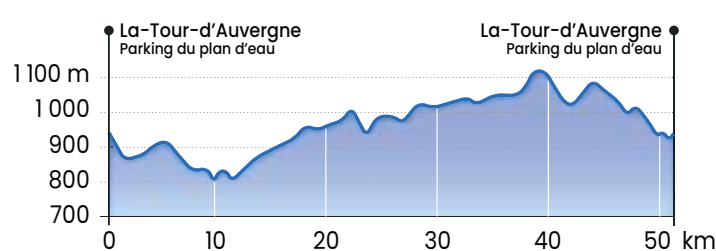
3

LE PLATEAU DE L'ARTENSE



Itinéraire vallonné à travers les vastes plateaux du Sancy, de l'Artense et du Cézallier. Ce circuit vous familiarisera avec les caractéristiques des paysages traversés : tourbières, murets de pierre, lacs (lac Pavin, lac Chauvet, lac de Bourdouze). Parcours ponctué de quelques douces montées le rendant relativement accessible.

Départ : La-Tour-d'Auvergne. Parking au bord du plan d'eau, à proximité du city-stade.
Coordonnées GPS : 45.532772, 2.687377
Distance : 51 km **Dénivelé :** 612 m
Durée : 2h30* **Difficulté :** Bleu



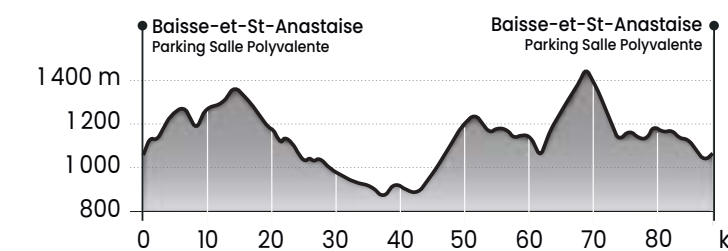
5

LE TOUR DU SANCY



C'est un incontournable : lac volcanique (Pavin), vallée glaciaire Chaudefour, plateau d'altitude (Artense) à 1 000 m d'altitude, ce parcours en mettra plein la vue aux sportifs. Sur la route également, la cité médiévale de Besse-et-Saint-Anastaise, le plan d'eau de La Tour-d'Auvergne et la ville thermale du Mont-Dore.

Départ : Besse-et-St-Anastaise. Parking de la salle polyvalente.
Coordonnées GPS : 45.510081, 2.931967
Distance : 87 km **Dénivelé :** 1441 m
Durée : 4h30* **Difficulté :** Noir



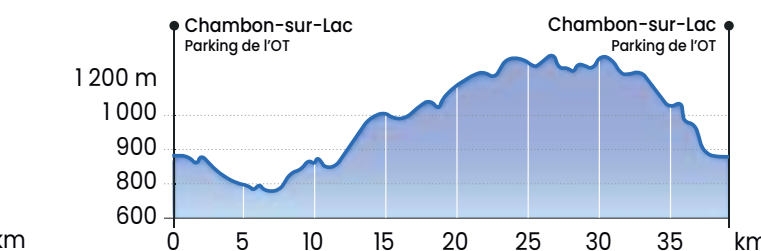
7

LA VALLÉE DE CHAUDEFOUR



Partez à la découverte du versant Sud du Sancy avec ce beau parcours entre le lac Chambon, Besse et la Réserve Naturelle Nationale de la Vallée de Chaudefour. En prime, de très beaux panoramas sur le Massif du Sancy et la possibilité d'une pause baignade au lac Chambon !

Départ : Chambon-sur-lac. Parking de l'Office de tourisme.
Coordonnées GPS : 45.574454, 2.917019
Distance : 38 km **Dénivelé :** 696 m
Durée : 2h00* **Difficulté :** Bleu



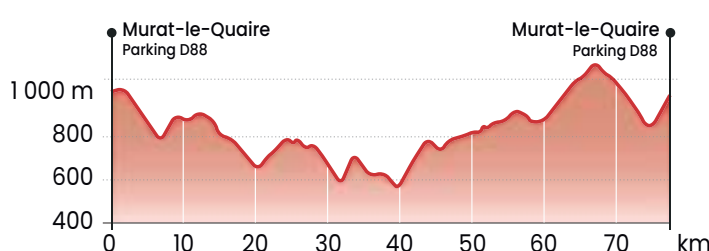
2

LES GORGES D'AVÈZE



Ce circuit varié vous fera traverser des plateaux d'estives, de belles forêts de feuillus, des gorges encaissées au fond desquelles coule la Dordogne, et vous fera découvrir le patrimoine montagnard et thermal de La Tour d'Auvergne et La Bourboule.

Départ : Murat-le-Quaire. Parking le long de la D88 en direction de La Bourboule.
Coordonnées GPS : 45.596902, 2.734792
Distance : 76 km **Dénivelé :** 1262 m
Durée : 4h00* **Difficulté :** Rouge



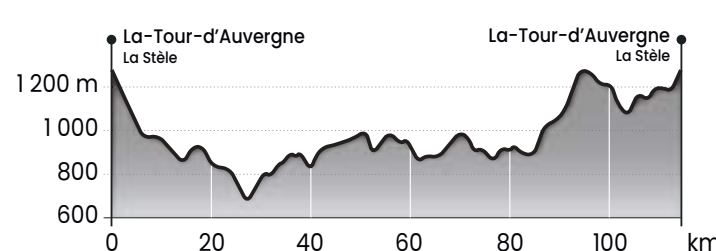
4

DU SANCY AUX COMBRAILLES



Un parcours qui allie montagne, gorges, campagne bocagère et est émaillé de points de vue magistraux ! Idéal pour allier sport et plaisir.

Départ : La-Tour-d'Auvergne. La Stèle, parking de la station pleine nature.
Coordonnées GPS : 45.554249, 2.743645
Distance : 112 km **Dénivelé :** 1203 m
Durée : 5h30* **Difficulté :** Noir



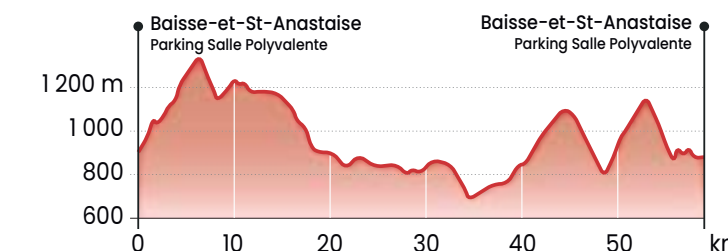
6

LE TOUR DES LACS



Itinéraire vallonné à travers les vastes plateaux du Sancy, de l'Artense et du Cézallier, offrant de très beaux panoramas et un passage à proximité des lacs Pavin, Chauvet et Bourdouze. Ce parcours ne revêt pas de difficulté, seulement quelques côtes, jamais trop longues.

Départ : Besse-et-St-Anastaise. Parking de la salle polyvalente.
Coordonnées GPS : 45.510081, 2.931967
Distance : 58 km **Dénivelé :** 892 m
Durée : 3h00* **Difficulté :** Rouge



8

LE 150 KM



Voici le tracé le plus long du Massif, au départ du Mont-Dore prenez la direction de La Tour d'Auvergne, traversez Egliseneuve d'Entraigues, puis Montgreleix dans le Cantal, vous découvrirez ensuite la biodiversité de la Réserve Naturelle de La Godivelle et les cités médiévales de Besse-et-St-Anastaise et de Murolo.

Départ : Le Mont Dore. Parking de l'Office de tourisme.
Coordonnées GPS : 45.573379, 2.808345
Distance : 151 km **Dénivelé :** 2169 m
Durée : 7h30* **Difficulté :** Noir

