

Cette fiche a été réalisée par la Communauté de communes Loire Semène et par le Comité départemental de la randonnée pédestre de Haute-Loire grâce au Département de la Haute-Loire dans le cadre de son programme de développement touristique. Retrouvez l'ensemble de la fiche Respirando sur www.respirando.fr

Haute-Loire
LE DÉPARTEMENT

LA SEMÈNE
Depuis ses sources, au col de la République, dans le massif du Pliat, jusqu'à ce qu'elle se jette dans la Loire, la Semène parcourt plus de 40 km. Ses rives sauvages et agréables, ainsi que ses gorges encaissées, propices aux balades et aux activités de pleine nature, font parfois oublier le rôle prépondérant qu'a joué la rivière dans la vie économique locale. Ses eaux poissonneuses nourrissaient les familles et irriguaient les champs. C'est également sa force motrice qui fut utilisée pour actionner scieries, moulins, tourneries et moulinsages durant plusieurs siècles, et pour la production d'électricité, plus récemment.



randofiche® respirando®

PR 658 Le circuit de l'Écureuil

Départ : **P** abbaye cistercienne (La Séauve-sur-Semène)



La Semène © Claude Via

Au départ de l'abbaye, ce circuit aborde les multiples visages de la commune de La Séauve-sur-Semène. Vous longerez les eaux vives de la Semène, jusqu'aux anciens moulins de Mathevard et des Mazeaux. Vous pénétrerez ensuite dans une forêt dense, dont vous sortirez en contrebas de Montbrison. Une descente vous permettant d'observer l'ancienne gare, qui héberge aujourd'hui la mairie, vous ramènera au bord de la rivière, dont vous suivrez le cours pour revenir à votre point de départ.



Changez
d'air,
essayez la
Haute-Loire

CODE DE BALLAGE

- ==** Bonne direction
- ≠** Changement de direction
- X** Mauvaise direction



CONTACTS

- **Office de Tourisme Loire Semène**
place des Marronniers, 43110 Aurec-sur-Loire
Tel. 04 77 35 42 65
office@tourisme@loire-semene.fr
www.otloiresemeine.fr

- **Comité départemental de la randonnée pédestre de Haute-Loire**

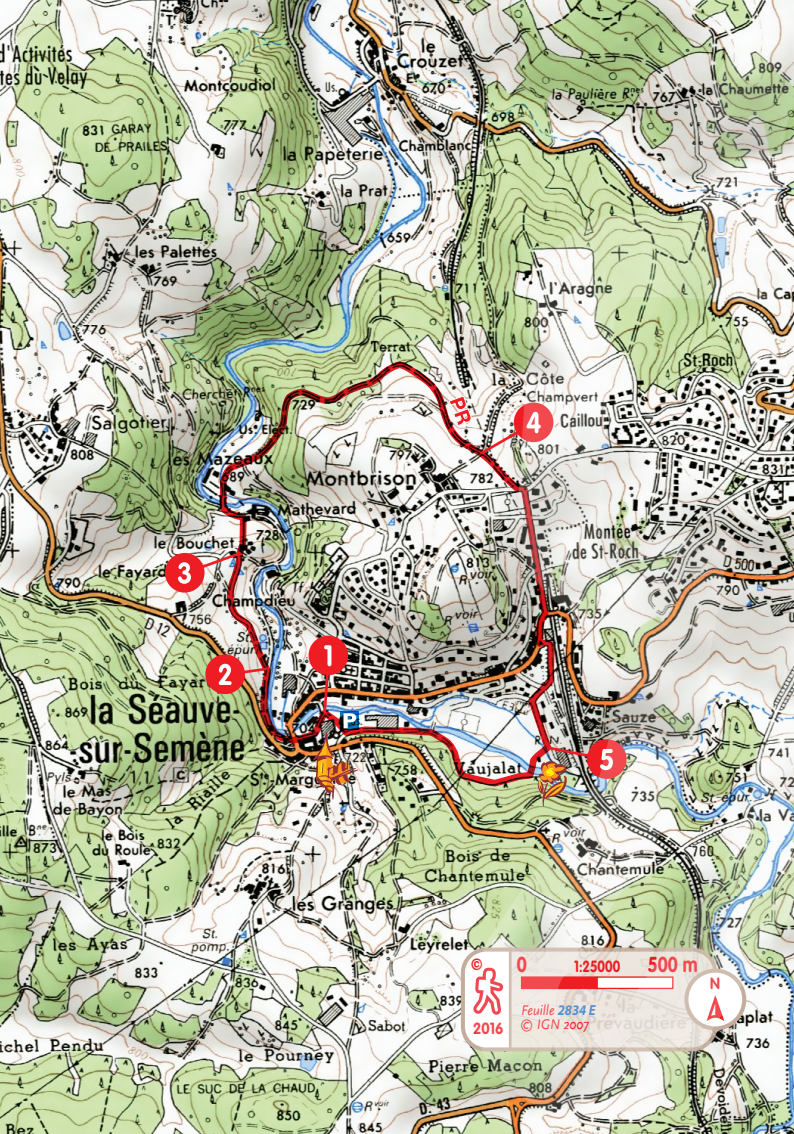
Tel. 04 77 04 15 95
contact@rando-haute Loire.fr
www.rando-haute Loire.fr

• **Maison du Tourisme de Haute-Loire**
Tél. 04 71 07 41 65
contact@respirando.fr
www.respirando.fr



Itinéraire agréé par la Fédération Française de la Randonnée Pédestre





> **Situation** : La Séauve-sur-Semène, à 31 km au sud-ouest de Saint-Étienne, à 54 km au nord-est du Puy-en-Velay.



1 Depuis le parvis des bâtiments de l'ancienne **abbaye** de La Séauve-sur-Semène, devant la passerelle, partir vers la gauche pour rejoindre la rue Froide et passer sous la route. De suite, prendre le chemin à droite longeant la Semène. Passer sous « la Toune » puis retrouver le goudron.

2

Monter à gauche sur cette petite route. Au virage, poursuivre à main droite et parvenir aux maisons du Bouchet.

3

Après les maisons, descendre à droite par un sentier. Aboutir sur une route ; la suivre à gauche puis aller à droite pour enjamber la rivière grâce au pont. Sur l'autre rive, monter par le chemin entre les maisons. Le sentier monte dans les bois puis à découvert. Au point haut, parvenir dans une croisée de chemins.

4

Aller tout droit et rejoindre une route. Partir à gauche puis virer à droite avenue Jean-Bonneville. Descendre jusqu'à la rue perpendiculaire. Aller à droite puis, vers le grand cèdre, prendre la rue des Droits-de-l'Homme à gauche. À la fourche, continuer à gauche et poursuivre jusqu'au bout de la rue.

5

Emprunter le sentier à droite qui conduit à la passerelle au-dessus de la **Semène**. Sur l'autre rive, prendre le sentier à droite. Poursuivre jusqu'à retrouver le point de départ.

