



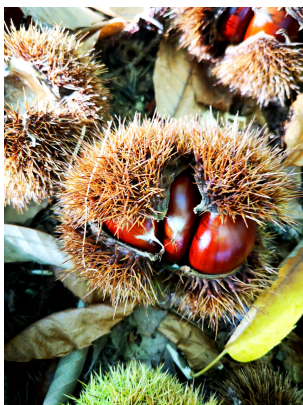
SCANNEZ LE QR CODE POUR
ACCÉDER A TOUTE NOTRE OFFRE
RANDONNÉE !

Fin septembre, sous son dôme de feuilles vertes, la châtaigne est déjà bistrée : "On peut la voir, comme on voit entre les paupières un œil noir, qui vous lorgne à travers ses bogues entr'ouvertes.

Parfois sous la dent d'un écureuil ou d'un loir, cependant que parmi les bruyères désertes, quelques rares troupeaux couchés, rêvent, inertes, du haut des châtaigniers, un fruit se laisse choir.

Dans sa chute la coque où la châtaigne habite, et qu'on prendrait pour un oursin, ce zoophyte, mi-coquillage et fleur, que produit l'océan, heurtant une racine ou quelque pierre, éclate ; Et la châtaigne alors glisse comme une agate, Comme un sombre bijou, de cet écrin béant".

Arsène Vernemouze, extrait du recueil de sonnets rustiques, "En plein vent".



CONCEPTION : OT CHÂTAIGNERAIE CANTALIENNE / IMPRESSION : IMPRIMERIE CHAMPAGNAC-AURILLAC



PARLAN

ENTRE FOURS ET MOULINS

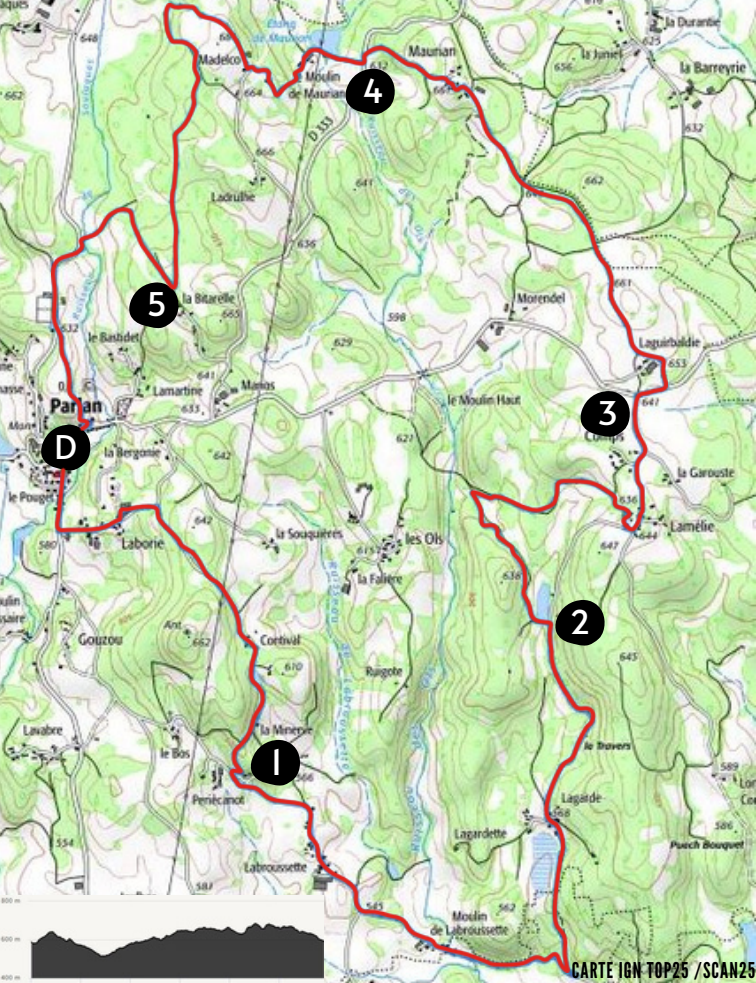
Ce parcours très agréable vous fera découvrir le patrimoine bâti traditionnel de la Châtaigneraie, notamment dans les hameaux de Labroussette, Lamélie et Maurian : maisons, fours à pain, moulins, granges-étables... Des paysages variés et de beaux points de vue s'offriront également à votre regard.



14,4 km - 4h15 - Vert

Difficulté : Moyenne - Dénivelé : + 320 m





(2) GPS 0436684-4963521 Tourner à gauche devant l'étang puis tout de suite après à droite pour emprunter un beau chemin bordé de murets. A la première intersection, monter à droite jusqu'au village de Lamélie. A la route, prendre à gauche puis tout droit jusqu'à la D233.

(3) GPS 0437061-4964490 Emprunter la départementale vers la droite sur une centaine de mètres puis prendre le chemin qui monte à gauche. Aller en direction des maisons et poursuivre sur le chemin en gardant ces dernières à main gauche. Suivre ce chemin toujours tout droit jusqu'au hameau de Maurian. Traverser Maurian et suivre la petite route jusqu'à la D 333.

(4) GPS 0435931-4965933 Traverser et aller en direction du moulin de Maurian. Continuer tout droit dans un chemin pour remonter jusqu'à Madelco. Près de la ferme, monter tout droit dans le chemin. Un peu plus loin, pénétrer dans une prairie, aller à gauche vers un grand pin solitaire puis traverser la parcelle vers la gauche en direction du bois. Franchir une chicane et suivre un beau chemin bordé de houx jusqu'à proximité de la Bitarelle.

(5) GPS 0435109-4964968 Dès que l'on aperçoit les premières maisons, obliquer à droite et longer la clôture en la gardant à main gauche avant d'entrer dans le bois. Continuer jusqu'à la D33 et l'emprunter vers la gauche. Au terrain de sports, filer à gauche dans le bon chemin qui reconduit dans Parlan. Prendre la route à droite puis à gauche pour regagner le point de départ.

LES ÉTAPES DU CIRCUIT

(D) GPS 0434616-4964193 Parking de l'école. Prendre à gauche et remonter dans le bourg en empruntant la D233 en direction de Cayrols. Après le pont, bifurquer à droite vers le lotissement de Laborie. Continuer tout droit dans un sentier puis tourner à gauche à hauteur d'un grand hangar en bois. Au premier croisement, aller à droite vers Contival. Poursuivre jusqu'à la dernière maison, puis emprunter le chemin en sous bois jusqu'à la route goudronnée.

(1) GPS 0435310-4962888 Descendre à gauche, passer le hameau de Labroussette puis le moulin. Continuer sur la route pendant environ 600m puis virer à gauche dans un bon chemin (ne pas aller jusqu'au village d'Inchivala). Rejoindre Lagarde par ce chemin. Suivre la petite route pendant 1km jusqu'à un étang.

