



LES GRANDS THERMES
LA BOURBOULE

LA BOURBOULE
**LES GRANDS
THERMES**



CURES THERMALES
Adultes • Enfants

- > Voies Respiratoires / ORL
- > Dermatologie
- > Affections des Muqueuses Bucco-linguales
- > Post-Cancer Dermatologie
séquelles de cicatrices, brûlures



SAISON THERMALE DU
10 AVRIL AU 4 NOVEMBRE 2023

grandsthermes-bourboule.com



ÉDITO

Après deux saisons impactées fortement par la crise COVID, les patients ont retrouvé le chemin des cures thermales et nous nous en réjouissons.

Nous n'ignorons pas les difficultés auxquelles chacune et chacun d'entre vous êtes confrontés depuis la crise de la Covid. La situation économique liée à l'inflation impacte nos choix au quotidien et risque de pénaliser notre propre santé en renonçant à se soigner faute de moyens.

Aux Grands Thermes de La Bourboule nous sommes fortement préoccupés par cette situation car nous mesurons les efforts financiers que représente un séjour thermal. Et pourtant nous savons combien la médecine thermique peut soulager et soigner les maux liés aux maladies chroniques.

Comme vous le savez, les tarifs de cure thermique médicalisée sont imposés par

la convention nationale qui nous lie à la sécurité sociale. Le prix de la cure ne dépend donc pas de l'établissement. Concernant les nouveaux accessoires de cure mis en place dans le cadre du COVID, nous avons décidé, dès 2020, de les facturer à prix coûtant. Et parce que nous voulons que votre cure thermique vous soit la plus bénéfique possible, nos parcours de prévention santé vous sont facturés à peine à 30 % de leur coût réel.

En 2023, aux Grands Thermes de La Bourboule, votre santé n'a pas de prix !

Parce que nous croyons aux bienfaits et à l'efficacité de la médecine thermique et que nous savons que certains d'entre vous ne pourront pas réaliser un séjour de trois semaines cette année, nous vous proposons la possibilité d'effectuer une remise en santé thermique (non remboursée par la sécurité sociale) et d'en faire profiter votre accompagnant pour 1 € de plus*.

Par cette action, nous souhaitons ne pas rompre le lien avec nos fidèles curistes

et nous voulons promouvoir la découverte de la médecine thermique auprès de nouveaux patients. Une occasion idéale pour venir tester, en famille, entre amis, nos soins et leur efficacité.

Le chantier de rénovation débutera en janvier 2023.

Enfin, nous sommes heureux de vous annoncer que la commune de La Bourboule a approuvé le programme de travaux de réhabilitation de l'établissement (cf p. 10). Le chantier s'étalera de janvier 2023 à avril 2025 sans fermeture de votre établissement. Plus de 11 400 000 € seront investis pour améliorer votre accueil, les espaces de soins et la sécurité sanitaire. Nous espérons vous faire découvrir tout cela lors de votre prochaine cure ou remise en santé. Toute l'équipe des Grands Thermes aura plaisir à vous retrouver du 10 avril au 04 novembre prochain.

Joffrey Chalaphy

Directeur des Grands Thermes de La Bourboule

* Offre valable sur le moins cher des deux, à effectuer aux mêmes dates, dans la limite des disponibilités.



**Une station thermale
familiale au cœur
des Volcans d'Auvergne.**

**Située dans le Parc
Naturel Régional des
Volcans, faille de Limagne,
classée au patrimoine
mondial de l'UNESCO,
La Bourboule est
une station thermale
bâtie le long de la rivière
Dordogne.**

Véritable joyau de la Belle Epoque ancré dans un territoire préservé, la station vous accueille d'avril à novembre au sein des Grands Thermes pour des cures thermales et des séjours pour traiter les affections liées aux Voies Respiratoires, à la Dermatologie, aux Muqueuses Bucco-Linguales ou encore aux Troubles du Développement de l'Enfant.

L'exceptionnelle qualité de l'air de La Bourboule, alliée aux nombreux atouts de la station en termes d'équipements pour les enfants (Parc Fenestre, Halte-Garderie Les Gribouilles...) et de loisirs familiaux (randonnées, course d'orientation, espace bien-être thermal, centre aqualudique...) font de La Bourboule une destination thermale idéale pour toute la famille.

SOMMAIRE

La qualité de notre eau	p 4
Trois services de soins	p 5
Nos curistes témoignent	p 5
Que soigne-t-on	p 6
Les soins de la cure	p 8
La rénovation des thermes	p 10
Les cures thermales enfants	p 12
La cure post-cancer	p 14
La cure post COVID long	p 16
Remise en santé	p 17
Bien préparer sa cure	p 18
Les tarifs de cure 2023	p 19
Le Pôle Activithermes : Ma santé, notre santé	p 20

**Saison Thermale 2023 :
10 avril au 4 novembre**



LA QUALITÉ DE NOTRE EAU

La Source Perrière

Chloro-bicarbonatée, sodique arsénicale, riche en oligo-éléments la source Perrière a une température à l'émergence de 58°C.

Prélevée à 84 m de profondeur, l'eau thermale vous est délivrée dans sa pureté originelle et conserve ainsi toutes ses vertus thérapeutiques.



La qualité de notre eau thermale

Les Grands Thermes mettent tout en œuvre pour délivrer à chaque poste de soins une eau thermale d'une qualité sanitaire irréprochable, contrôlée par un laboratoire agréé. L'ensemble de notre démarche s'inscrit dans le cadre de la certification Aquarcert Niveau 3 (certification renouvelée pour 2023).



Les bienfaits de notre eau

- **Anti-inflammatoire**
- **Anti-infectieuse**
- **Anti-radicalaire**
- **Anti-allergique**
- **Renforce les défenses immunitaires**
- **Cicatrisante**

La composition de notre eau

Mesures chimiques

Captage Perrière

Éléments majeurs

Anions	mg/l	me/l
Chlorures	1700	47,9
Bicarbonates	1650	27
Sulfates	113,4	2,6

Cations	mg/l	me/l
Sodium	1639	72,8
Potassium	94,00	2,4
Calcium	33,60	1,8

Éléments mineurs

Anions	mg/l	me/l
Bore	11,5	0,4
Arsenic	6,20	0,2
Fluor	5,48	0,3
Brome	4	0,1

Cations	mg/l	me/l
Magnésium	8,65	0,6
Lithium	6,20	0,8
Strontium	2,70	0,1
Fer	1,30	0,1
Manganèse	1	0,1



TROIS SERVICES DE SOINS



Le service Confort

Bénéficiez d'un accueil personnalisé dans un espace qualitatif (espace détente, boissons chaudes, une séance le lit hydromassant / semaine, prise en charge individuelle, vestiaires privés...).

Coût 150 € pour les 3 semaines de cure.



Le service Adulte

Profitez d'un cadre exceptionnel tout au long de votre séjour !

- bénéficiez du hall lumineux des Grands Thermes,
- d'un espace lecture,
- de notre boutique thermale.



Le service Enfant

- bénéficiez d'un espace de soins dédié, ouvert suivant la fréquentation,
- d'un parcours récréation encadré par des professionnels (cf. p21).

TÉMOIGNAGES DE NOS CURISTES

Un grand merci à toute l'équipe. L'ambiance est amicale et familiale.

La meilleure prise en charge à laquelle on peut rêver. Tout le monde est à l'écoute et attentif au besoin parfois particulier.

De très bons échanges ! C'est évident, on reviendra !

Valérie et Maëlle YOUX

Pour la 4^e fois que je viens faire ma cure à La Bourboule, c'est un vrai moment de bien-être, efficace pour ma santé.

Merci à tout le personnel pour votre bienveillance et votre posture professionnelle.

À l'année prochaine

Marie-Lise MATHIEU

Pour une première cure, nous sommes conquises. L'attention, la disponibilité de vous tous rendent ces trois semaines légères et bénéfiques.

Bonne année aux Thermes.

Agnès et sa maman

Aujourd'hui, 40 ans après ma première cure à La Bourboule où j'étais venue avec ma grand-mère, et sans n'être jamais revenue entre temps, je retrouve avec un immense plaisir ces soins avec un personnel humain et chaleureux, et le charme de cette jolie petite ville et de ses paysages d'automne.

Laetitia

Merci à la source, aux bonnes fées... au personnel sans lequel il n'y aurait pas de cure. Les soins permettent de se requinquer. Le programme R.E.V est complémentaire avec des activités diversifiées et enrichissantes. Ravie de ce séjour à La Bourboule.

Prenez bien soin de vous.

Agnès BEAULIEU

Première cure voies respiratoires et je repars mieux et très contente.

Tout le personnel est formidable, gentil, accueillant et aux petits soins. Que du bonheur pour aller mieux ou oublier nos maladies.

Je suis enchantée et très heureuse de devoir revenir l'année prochaine. Un très grand merci à toute l'équipe des Thermes de La Bourboule.

Bien à vous tous !

Sylvie DLUZNY

QUE SOIGNE-T-ON ?

Grâce aux propriétés thérapeutiques de l'eau thermale Perrière, les Grands Thermes de La Bourboule proposent des cures thermales Voies Respiratoires - ORL, Dermatologie, Affections des Muqueuses Bucco-Linguales (Stomatologie) ou encore Troubles du Développement de l'Enfant.

La cure thermale Voies Respiratoires (VR)

Destinée aux adultes et aux enfants à partir de 18 mois, la cure thermale Voies Respiratoires a pour but de renforcer les défenses immunitaires et réduire l'inflammation des muqueuses ORL, bronchiques, et des tissus cutanés, éviter les rechutes pendant l'hiver ou au moment des allergies saisonnières.

La cure thermale Voies Respiratoires comprend 6 soins quotidiens pendant une durée de 18 jours.

Le traitement combine des soins ayant pour but de nettoyer les voies respiratoires et ORL encombrées. Des techniques d'aérosolthérapie dont le principe est la fragmentation de l'eau thermale en fines particules, assurent la pénétration, la diffusion et la fixation des principes actifs de l'eau thermale au niveau de la muqueuse respiratoire.



Principales pathologies traitées par la cure VR

Affections des voies respiratoires supérieures et basses et de l'oreille moyenne (ORL) :

- les rhinites allergiques pérannuelles ou saisonnières (rhume des foins, obstruction nasale, éternuements, rhinorrhée),
- les rhino-sinusites,
- les rhino-pharyngites,
- les angines et pharyngites chroniques,
- les otites séreuses ou aiguës à répétition,
- les catarrhes tubaires,
- les suites d'opération de rhino plastie,
- les laryngites chroniques.
- l'asthme de l'enfant, de l'adulte et du 3^e âge,
- les bronchites à répétition,
- les trachéites spasmodiques,
- les bronchites chroniques,
- l'emphysème.
- la BPCO. (Broncho Pneumopathie Chronique Obstructive)



Une cure très efficace pour lutter contre les allergies

Plusieurs études ont montré que le traitement thermal possède :

- Une action anti-inflammatoire
- Une action anti-infectieuse
- Une action anti-allergique

Ces phénomènes ont été étudiés au niveau du système respiratoire (sphère ORL et bronches) et au niveau de la peau.

La cure thermale est particulièrement indiquée dans le traitement des allergies, avec manifestations respiratoires et/ou cutanées.

La cure thermale Dermatologie (DER)

Principales pathologies traitées

- le syndrome dermo-respiratoire (dans le cadre d'une cure de double orientation).
- l'eczéma atopique,
- les prurits,
- les psoriasis,
- l'ichtyose et autres états de sécheresse cutanée,
- l'acné,
- l'urticaire,
- les séquelles de brûlures et les problèmes de cicatrisation,
- les suites du traitement contre le Cancer.

Destinée aux adultes et aux enfants à partir de 6 mois. La cure thermale Dermatologie vise à diminuer la fréquence des crises et à faire disparaître les lésions dues aux affections cutanées, brûlures, cicatrices.

La cure thermale Dermatologie comprend 4 soins quotidiens pendant une durée de 18 jours.



La cure thermale Affections des Muqueuses Bucco-Linguales (AMB)

Principales pathologies traitées

- les gingivites et affections des muqueuses buccales,
- le lichen plan,
- les aphtoses,
- les maladies parodontales,
- les mucites (effets secondaires d'un traitement du cancer par radiothérapie et chimiothérapie).

Destinée aux personnes ayant des problèmes de gencives ou bien ayant développé des affections de la bouche. L'orientation Affections des Muqueuses Bucco-Linguales permet une meilleure cicatrisation, une tonification des gencives et une reminéralisation du parodonte.

La cure AMB comprend 3 soins quotidiens pendant 18 jours, elle est souvent associée à une autre orientation.

La cure thermale Troubles du Développement de l'Enfant (TDE)

Principale pathologie traitée

- Retard staturo-pondéral suite aux pathologies chroniques et aux traitements.

Principalement destinée aux enfants en retard de croissance, la cure TDE comprend 3 soins quotidiens pendant 18 jours, souvent associée à une seconde orientation.

Les cures thermales en double orientation

Si vous souffrez de plusieurs pathologies (par exemple asthme et eczéma), votre médecin peut vous prescrire une cure thermale double orientation, Voies Respiratoires / Dermatologie.

Toutes les associations (AMB/VR, VR/AMB, AMB/DER, DER/AMB, VR/DER, DER, VR...) sont envisageables.

Attention : votre prescription de cure doit faire apparaître clairement la nature de l'orientation principale et celle de l'orientation secondaire.

LES PRATIQUES THERMALES

Présentation des principaux soins prescrits par les médecins thermaux selon les orientations thérapeutiques.

Les Voies Respiratoires

LE HUMAGE

L'eau thermale est pulvérisée dans un bol, sous une pression forte permettant de baigner les fosses nasales, le rhino-pharynx, la gorge, les amygdales, le larynx et la trachée.

LES PULVÉRISATIONS NASALES ET PHARYNGÉES

De fines particules d'eau thermale sont pulvérisées d'une part, dans les fosses nasales, à l'aide d'une palette et d'autre part, sur le pharynx par un tamis.

LA DOUCHE NASALE GAZEUSE

Ce soin met en contact le gaz thermal naturel avec les muqueuses.

L'IRRIGATION NASALE

Ce soin permet la détersion des fosses nasales et la mise en contact des éléments actifs de l'eau thermale avec les muqueuses.

L'AÉROSOL SONIQUE, L'AÉROSOL SIMPLE, L'AÉROSOL MANOSONIQUE

Diverses techniques d'aérosolthérapie sont utilisées, selon la partie de l'arbre respiratoire que l'on veut atteindre. L'eau thermale est fragmentée en particules plus ou moins fines.

LE BAIN NASAL AVEC PIPETTE

Une pipette à usage personnel assure la mise en contact au niveau des muqueuses nasales d'eau thermale avec circulation d'une narine à l'autre.

LE GARGARISME

Action de l'eau thermale au niveau de la muqueuse du pharynx.

LA DOUCHE DE VAPEUR

Action décongestionnante d'un jet de vapeur projeté sur le thorax du patient.



La Dermatologie

LA DOUCHE GÉNÉRALE AU JET

Action au niveau des lésions de la peau par imprégnation superficielle de ses agents actifs et par nettoyage cutané.

LA PULVÉRISATION EXTERNE GÉNÉRALE

Action sédative anti-prurigineuse et cicatrisante de l'eau thermale finement pulvérisée.

LA PULVÉRISATION EXTERNE LOCALE

Finement pulvérisée, l'eau thermale est appliquée sur le visage.

LE BAIN SIMPLE

Action calmante et sédative, il permet aux éléments minéraux de pénétrer au cœur des lésions.

LE BAIN LOCAL

Actions identiques à celles du bain simple mais au niveau des mains et/ou pieds.

Les soins thermaux effectués par un médecin

(Pratiques médicales complémentaires).

1 | ORL

INSUFFLATION TUBOTYMPANIQUE

Avec des gaz thermaux, cette pratique consiste à amener, avec une sonde, l'élément thérapeutique sous pression, à proximité de la trompe d'Eustache et de la membrane tympanique.

DOUCHE PHARYNGIENNE

A l'aide d'un pistolet à jets variables, le médecin projette l'eau thermale directement au niveau des muqueuses du pharynx et sur les amygdales.

MÉTHODE DE PRÆTZ

Ce système appartient aux thérapies locales de drainage et lavage des sinus. On utilise pour ce faire des poires et des tubes de prætz.

2 | En stomatologie

La douche filiforme gingivale traite les gingivites et les parodontopathies, affections des tissus de soutien qui fixent la dent au maxillaire.

3 | Dermatologie

La Douche filiforme

Un jet filiforme sous pression pétrit et masse les lésions, soulageant ainsi le prurit par anesthésie de surface et les lésions par détersion.

Les Affections des Muqueuses Bucco-linguales

La Douche gingivale

Mise en contact de l'eau thermale avec les muqueuses de la bouche.

Le Gargarisme (cf. ci-contre)

Le Humage (cf. ci-contre)

Le Bain local (cf. ci-contre)

Les Troubles du Développement de l'Enfant

Soins prescrits en fonction de l'orientation principale et / ou de la pathologie chronique de l'enfant.

LA RÉNOVATION DES THERMES



Le 21 novembre 2022 sera marqué d'une pierre blanche, le conseil municipal a délibéré en faveur du projet de rénovation des Grands Thermes. Le marché global de performance a été attribué à Eiffage Construction. Plus de 11 400 000 € seront investis pour l'amélioration du confort des patients, la création d'un nouvel espace Premium, et la mise aux normes du bâtiment. Outre le parti pris de redonner la lumière et les volumes d'origine au bâtiment, l'objectif est d'installer durablement La Bourboule dans la médecine thermique et de développer les cures. Une Maison de santé pluridisciplinaire sera intégrée au projet pour favoriser le lien entre médecine de ville et médecine thermique.

Trois années de rénovation complète des Grands Thermes

Les travaux vont se concentrer sur :

- **La toiture :** Emblème de La Bourboule, elle date de la fin du XIX^e siècle. Les 4 000 m² seront rénovés dont les trois dômes du Boulevard Georges Clémenceau

L'établissement :

- 2 000 m² d'étaieiment
- 2 500 m² de protection des sols
- 7 phases de travaux sur 3 ans de travaux
- 800 m² de surface amiantée
- 3 200m² de matériaux à curer
- 165 ml de réseaux sous dallage à créer
- 350 percements de structures

La mise aux normes :

- 6 centrales doubles flux à haut rendement
- 5 600 ml de réseaux pour la CVC
- 3 700 ml de réseaux pour la plomberie
- 3 générateurs pour la vapeur thermique
- 900 ml de réseaux inox thermaux
- Remise à neuf des installations électriques :
 - 7 tableaux divisionnaires
 - 1 500 éclairages LED
 - 500 détecteurs incendie



Une rénovation qui répond aux enjeux de développement de l'établissement thermal.

- 1 - **Améliorer le confort** des patients et leur parcours de soin, de l'accueil aux salles en passant par les zones d'attente
- 2 - **Créer un espace premium** permettant de positionner l'établissement sur une nouvelle patientèle
- 3 - **Augmenter** le niveau de satisfaction des patients et, à court terme, leur nombre.
- 4 - **Répondre aux nécessités de mise aux normes** du bâtiment : viser l'excellence en matière de respect des normes de sécurité sanitaire et environnementales, notamment sur le process thermal, le respect de la réglementation Radon (gaz), et la sécurité ERP (défense incendie, électricité).
- 5 - **Répondre aux enjeux environnementaux** d'économie d'énergie et de préservation de la ressource en eau.

Ce projet bénéficie du soutien financier de l'Etat, de la Région Auvergne Rhône-Alpes et du département du Puy-de-Dôme.



La Région
Auvergne-Rhône-Alpes

PUY-DE-DÔME
NOM DÉPARTEMENT



Un contexte favorable au développement de la médecine thermique :

Le projet d'établissement s'inscrit dans une logique de développement de la médecine thermique d'excellence au service des patients. Plus largement, Les Grands Thermes couplés à la future maison de santé proposeront une prise en charge différenciée des patients thermaux et de la population locale. L'objectif est de proposer des solutions innovantes en matière de santé intégrative avec un volet "prévention santé" mise à disposition pour les praticiens de la médecine dite de ville. Concrètement, les patients des médecins de La Bourboule auront accès aux équipements des Grands Thermes pour être soignés.



LES CURES THERMALES ENFANTS

Chaque année, un grand nombre d'enfants viennent aux Grands Thermes dans le cadre d'une cure thermale pour soigner asthme, bronchite, rhinopharyngite, sinusite, otite, allergies, eczéma, psoriasis ou encore acné.

L'efficacité de la cure chez l'enfant est particulièrement reconnue, et sans effet secondaire.

Le thermalisme représente ainsi, pour l'enfant, un précieux complément thérapeutique pour ces affections.

Objectifs de la cure

- Diminuer les crises, améliorer le confort de vie
- Diminuer la consommation de médicaments
- Diminuer les hospitalisations
- Diminuer l'absentéisme scolaire
- Sans effet secondaire

Les effets de l'eau : améliorer ou restaurer la qualité ou les fonctions des tissus atteints de la sphère ORL, de la muqueuse bronchique ou de la peau.

Le parcours récréation proposé par les Grands Thermes

(de 6 à 14 ans)

Le parcours "Récréation" est de nouveau proposé en 2023. Ce programme d'activités "Récréation" est destiné aux enfants de 6 à 14 ans. Il comprend des activités ludiques élaborées dans le but de leur permettre de prendre du plaisir par le biais d'activités physiques et artistiques, de différentes manières, à la fois en autonomie et en coopération. Le cadre naturel entourant l'établissement sera particulièrement mis à profit afin de profiter pleinement de la qualité de l'air environnant à moyenne altitude.

Prix : 80 € / 3 semaines

Vacances de printemps, d'été et d'automne

Plus d'infos sur la Mini cure enfant (infos p.17)





JOE, le robot compagnon des enfants asthmatiques

Le traitement médical de l'asthme chez l'enfant peut être lourd et contraignant pour les familles.

Les Grands Thermes ont donc décidé d'accueillir Joe, un robot ludique et connecté. Son objectif est d'aider les enfants asthmatiques à devenir autonomes dans la prise de leurs traitements quotidiens complémentaires à la cure thermale.

Joe, un robot ludique pour le suivi des jeunes asthmatiques est mis en place par la société française Ludocare. Il a pour objectif d'accompagner l'enfant dans la prise de son traitement de fond.

Joe accompagnera les familles au quotidien en :

- **rappelant** à l'enfant de prendre son traitement.
- **expliquant**, au travers d'animations, comment bien prendre les traitements spécifiques.
- **encourageant** la poursuite du traitement, avec des récompenses à chaque prise.
- **facilitant** la gestion de la prescription.
En effet, il est possible de paramétrer Joe en fonction de celle-ci.
- permettant de **réaliser un suivi global** de la prise du traitement.
- permettant aux parents, via leurs smartphones, **de suivre en direct** la prise du traitement par l'enfant.

Vous ne pouvez pas accompagner votre enfant en cure...

... pensez aux maisons d'enfants médicalisées

une solution clé en main, unique en France, pour prendre en charge la cure de vos enfants.

Etablissements agréés par l'Agence Régionale de Santé, les Maisons d'Enfants offrent une prise en charge globale des enfants de 3 à 17 ans durant les 21 jours de cure, grâce à une équipe pluridisciplinaire disponible 24h/24.

L'hospitalisation complète en MECS est prescrite par le médecin traitant ou le spécialiste. La sécurité sociale rembourse jusqu' à 100% du coût des soins.

Le séjour dure trois semaines :

A raison d'environ 2h de soins thermaux quotidiens aux thermes.

Le reste de la journée est réservé aux loisirs, à l'éducation thérapeutique, en petits groupes, encadrés et animés par des moniteurs et infirmiers qualifiés. Un temps est consacré au travail scolaire à La Toussaint.

L'objectif de la prescription d'un séjour en MECS est pluriel :

- Conjuguer les effets bénéfiques des eaux thermales, du climat et de l'environnement anallergique,
- Proposer une rupture courte et partielle avec la famille et instaurer des bonnes pratiques de prise en charge médicamenteuse,
- Favoriser la compréhension par l'enfant de sa maladie et dispenser, après évaluation, des programmes d'éducation thérapeutique et sanitaire,

Renseignements et inscriptions :

L'île aux enfants

www.aep63150.com - 04 73 81 30 60

Tza Nou

www.tza-nou.com - 04 73 81 31 31



LA CURE POST-CANCER



Grâce aux vertus réparatrices de leur eau thermale les Grands Thermes de La Bourboule proposent depuis plusieurs années une cure thermale en dermatologie suite aux effets secondaires des traitements.

Pourquoi une cure Post-cancer ?

Atténuer les conséquences cutanées :

- Après la chirurgie
- Après la chimiothérapie
- Après la radiothérapie

Pour un mieux-être physique

- Amélioration de la souplesse cutanée
- Accélération de la cicatrisation
- Hydratation de la peau et des muqueuses
- Diminution de l'inflammation
- Apaisement des démangeaisons et picotements...
- Restauration des fonctions des tissus atteints de la sphère ORL ou de la peau et des muqueuses.

Pour un mieux-être moral

- Pour retrouver une qualité de vie satisfaisante, force et dynamisme
- Pour envisager la reprise d'une activité professionnelle et bénéficier d'un temps privilégié pour faire le point sur soi.

Parlez-en à votre médecin !

Le déroulement de la cure post cancer

Au programme, 4 soins quotidiens pendant 18 jours, prescrits en début de cure par le médecin thermal parmi :

- Des soins à l'eau thermale dont le but est principalement de favoriser la pénétration des actifs réparateurs de l'eau : douche d'eau thermale générale, pulvérisation locale, bain simple, bain local, humage/nébulisation, douche filiforme.
- Des massages sous affusions pour retrouver toute l'élasticité de la peau.

Pour un mieux-être moral

- Pour retrouver une qualité de vie satisfaisante, force et dynamisme
- Pour envisager la reprise d'une activité professionnelle et bénéficier d'un temps privilégié pour faire le point sur soi.





Pourquoi La Bourboule ?

- Dans une unité cocooning et chaleureuse,
- Avec un accueil personnalisé,
- Une équipe pluridisciplinaire à l'écoute,
- Un environnement de soin favorable au bien-être et à la sérénité... idéal pour se ressourcer,
- Un psychologue et une socio-esthéticienne présents pendant toute la durée de votre séjour (sur RDV),
- Le programme R.E.V. composé d'activités artistiques, physiques, de conférences interactives sur la réflexologie, l'hypnose, la psychologie positive... Plus d'infos page 20.

La cure thermale en orientation simple ou double

- **Dermatologie**
- **Dermatologie + Voies Respiratoires**
- **Dermatologie + Affections des Muqueuses Bucco-linguales**

Cure de 18 jours, conventionnée par la sécurité sociale à 100% (ALD), prescrite par votre oncologue ou votre médecin traitant.

Les propositions réservées exclusivement aux curistes post-cancer :

Un espace d'échanges et de partages, "Déployer ses Ailes", sera organisé de façon hebdomadaire durant votre cure. Ces sessions animées par notre socio-esthéticienne, sont offertes. L'objectif sera d'échanger sur votre vécu durant la cure et sur votre façon de vous projeter "positivement" après la cure tant sur le plan familial, conjugal, professionnel que personnel.

De plus, nous vous proposons, durant votre cure, un rendez vous individuel avec notre socio-esthéticienne pour profiter d'un moment "cocooning beauté".

Les témoignages de nos curistes

"La cure post cancer m'a fait le plus grand bien. J'ai apprécié l'accueil et la gentillesse du personnel. Les moments passés avec Danielle, que ce soit en groupe de parole ou en rendez-vous apportent beaucoup aux bienfaits de la cure... tout comme les autres activités proposées. Et les alentours permettent de se ressourcer sur tous les plans !"

Cécile

"Je suis venue aux Grands Thermes pour la troisième fois en cure double orientation Dermatologie et Voies Respiratoires. Lors des deux premières cures, j'ai eu des bienfaits notables sur ma peau au niveau des cicatrices. Les résultats après ma cure ont même étonnés les cancérologues qui me suivent. Ils ont été époustoufflés ! Et depuis ils orientent beaucoup de personnes en dermatologie post cancer".

Emmanuelle

"Merci à tous les soignants qui nous accompagnent au quotidien. Merci pour leur bienveillance, leur patience, leur attention et leur professionnalisme, sans oublier leur sourire dans leurs yeux".

Catherine

"Cette deuxième cure thermale en post-cancer m'a assoupli la peau et les adhérences suite post-opératoire du sein, mon chirurgien était étonné du bon résultat et envisage la reconstruction. En plus l'équipe est tellement bienveillante, on se sent à l'aise et entouré. Mille mercis !"

Amélie

SOIGNEZ LES EFFETS SECONDAIRES DU COVID

ACTUALITÉ COVID LONG

L'association Thermauvergne, aux côtés des partenaires d'Innova SPA, a piloté la réalisation d'une étude sur l'évaluation des bonnes pratiques « COVID & THERMALISME » existantes en Europe.

L'objectif de cette étude était l'identification des bonnes pratiques thermales post-COVID dans la réhabilitation et dans le traitement du COVID long afin de mieux connaître les programmes de soins post-COVID proposés par les opérateurs thermaux en Europe pour les améliorer et permettre une meilleure prise en charge des patients en COVID long.

Pour cette étude, l'association Thermauvergne et les partenaires du projet européen Innova SPA se sont adjoints les services et l'expertise de l'Association Européenne des Spas (ESPA). Les résultats de cette étude, co-financée par le programme européen Interreg Europe, permettront à terme de mieux positionner le thermalisme européen dans la réhabilitation des patients post-COVID et dans le traitement du COVID long.

CE QUE DIT L'ÉTUDE

LES PATIENTS ATTEINTS DE COVID LONG AYANT OPTÉ POUR UN TRAITEMENT THERMAL ONT EFFECTUÉ :

- un séjour d'une à deux semaines en station thermale
- ont un âge compris entre 41 et 60 ans
- 81 % des symptômes dominants traités sont d'origine respiratoire et pour 68 % des troubles musculo-squelettiques.
- Des traitements d'inhalation, aérosol
- Des programmes d'activité physique
- Un suivi psychologique
- Des activités de groupe

L'ensemble de cette prise en charge proposée en établissement thermal à l'échelle européenne a permis de constater le fait suivant : plus l'état de santé des patients est bon, plus les patients se remettent du COVID. Il est donc plus que nécessaire d'effectuer des séjours de prévention santé pour mieux affronter les épidémies du type COVID.



CE QUE PROPOSENT LES GRANDS THERMES :

La cure thermale des Grands Thermes de La Bourboule, aux vertus anti-inflammatoires et anti-infectieuses, peut vous aider à restaurer vos voies respiratoires et à renforcer votre système immunitaire. Ces cures sont sans effet secondaire et s'inscrivent parfaitement dans le traitement des maladies chroniques. Elles peuvent vous aider à prendre un second souffle suite à un COVID long.

Pour plus d'infos contactez nos hôtesse au 04 73 81 21 00



REMISE EN SANTÉ : UNE PROMESSE SANTÉ ET BIEN-ÊTRE

Les thermes vous proposent des remises en santé de 1 à 12 jours selon le temps dont vous disposez. Elles vous permettent de bénéficier d'une thérapeutique adaptée pour traiter vos problèmes respiratoires et / ou dermatologiques.

A noter : la présentation d'un certificat médical de non contre indication récent ou d'une prescription par l'un de nos médecins thermaux est obligatoire (visite non comprise dans les tarifs des séjours, prix 50 €).

REMISE EN SANTÉ "À LA DÉCOUVERTE DE LA MÉDECINE THERMALE"

6 jours • Toutes nos remises en santé sont accessibles en durée de 6 à 12 jours (non conventionnées).

- **Découverte thermale**
4 à 6 soins par matinée

Prix : 40 €/jour

REMISES EN SANTÉ SPÉCIFIQUES

- **Séjour "Vivre sans tabac"**
6 soins / 6 matinées • 36 soins thermaux
• Accès libre au programme d'activités hebdomadaires

Prix : 349 €

- **Séjour Post COVID voies respiratoires**
6 soins / 6 matinées • 36 soins thermaux
• Accès libre au programme d'activités hebdomadaires

Prix : 349 €

NOS REMISES EN SANTÉ 100% THERMALE

- **Séjour Oxygène**
6 soins / 6 matinées • 36 soins thermaux

Prix : 249 €

Offre découverte mini cure enfant (de 18 mois à 12 ans)

Prix : 199 €

- **Séjour Peau fragile**
4 soins / 6 matinées - 24 soins

Prix : 249 €

Offre découverte mini cure enfant (de 6 mois à 12 ans)

Prix : 199 €

- **Séjour Checkup dermato-respiratoire**
8 soins / 6 matinées - 48 soins

Prix : 299 €



NOS REMISES EN SANTÉ "JE PRENDS SOIN DE MA SANTÉ"

Accès libre au programme d'activités hebdomadaires

- **Séjour Oxygène + : me détoxifier et régénérer mes voies respiratoires**

6 soins / 6 matinées,
36 soins thermaux

Prix : 349 €

- **"Séjour Eclats de jeunesse" : régénérer ma peau et me sentir Zen**

5 soins / 6 matinées - 30 soins

Prix : 349 €



Consultez la brochure remise en santé pour le détail des prestations ou notre site internet : grandsthermes-bourboule.com

BIEN PRÉPARER SA CURE

Les démarches

1 | Votre médecin ou spécialiste

- Votre médecin effectue la demande de prise en charge de cure thermale. Adressez cette dernière à votre caisse d'assurance maladie.

Attention : Dès réception de l'accord, vérifiez que le nom du bénéficiaire, la station, la date de validité, la ou les orientation(s) thérapeutique(s) et le taux de prise en charge sont exacts.

2 | Réservez votre cure aux Grands Thermes

- Réservez votre cure aux Grands Thermes au 04 73 81 21 00.
- Retournez-nous, dans les meilleurs délais, votre fiche de réservation précisant vos dates de cure et votre espace de soins.
- Nous vous adresserons en retour une lettre de confirmation.

3 | Réservez votre hébergement

- Réservez votre hébergement parmi les annonceurs de la brochure (p. 22 à 27) ou auprès du Bureau de Tourisme de La Bourboule.

4 | Prenez rendez-vous avec le médecin thermal

- Avant le premier jour de cure, vous devez avoir vu le médecin thermal de votre choix qui vous prescrira les soins thermaux. (liste ci-contre).

Votre premier jour de cure

Après avoir préalablement consulté le médecin thermal présentez-vous à l'accueil des Grands Thermes, muni de :

- Votre ordonnance de soins,
- Votre prise en charge,
- Votre confirmation de cure,
- Un mode de règlement,

Une hôtesse thermale s'occupera des formalités administratives et programmera avec vous le déroulement de vos soins.

Vous pourrez ensuite débiter vos soins.

La liste des médecins thermaux

Ces médecins thermaux peuvent prescrire dans toutes les orientations thérapeutiques de l'établissement*.

Dr Anne-Véronique Fourot

Médecine générale, Médecine thermale

Sur rendez-vous

Villa Les Iris - 2 av. Général Gouraud

tél. 04 73 65 52 09

(Médecine générale uniquement sur rendez-vous)

Dr Christophe Landrieau

Médecine générale Médecine thermale, Mésothérapie

Cabinet médical situé au sein des thermes, rue Cuvelier, côté jet d'eau.

tél. 06 61 75 32 70 ou www.clickdoc.fr

Dr Fabienne Legrele

Médecine générale, Médecine thermale

Quai Féron n°24

tél. 04 73 81 08 07 • Port 06 23 02 30 63

(successeur du Docteur Chabaud)

Dr Ion Anghel

Médecine générale, Médecine thermale

26 av. d'Angleterre

tél. 04 73 65 50 44

Dr Elisabeth Caillaud

Médecine générale, Médecine thermale - Allergologie

Homéopathe

Résidence Métropole - 49 av. de Verdun

tél. 04 73 65 55 90

Dr Rithy Eap

ORL - Médecine thermale

Résidence Lorraine - 301 bd. Clemenceau

tél. 04 73 81 09 72

N'oubliez pas de prendre rendez-vous avec le médecin thermal que vous aurez choisi. La consultation doit avoir lieu avant le début de la cure.

Votre nécessaire de cure

Peignoirs et serviettes de bain vous seront remis à votre arrivée. Pensez à vous munir d'un maillot de bain, ainsi que de sandales antidérapantes (obligatoires).

Pour votre confort, ces articles sont en vente à la boutique des Grands Thermes.

LES TARIFS DE CURE 2023

La cure thermale conventionnée

Durée : 18 jours de soins complets et cure de boisson quotidienne. Les Grands Thermes sont ouverts du lundi au samedi, jours fériés compris.

ORIENTATIONS PRINCIPALES

	Tarif conventionné	Base de remboursement valeur de la prise en charge régime général 65 %*	Ticket modérateur	Complément tarifaire** (Application de l'article L162-40 du code de sécurité sociale) à compter du 24/06/2022
Voies Respiratoires 1 : 108 pratiques	471,31 €	306,35 €	164,96 €	44,88 €
Voies Respiratoires 2 : 90 pratiques	386,36 €	251,13 €	135,23 €	36,79 €
Kinésithérapie : 18 séances collectives	88,64 €	57,62 €	31,02 €	8,44 €
Voies Respiratoires 3 : 99 pratiques	425,00 €	276,25 €	148,75 €	40,46 €
Kinésithérapie : 9 séances collectives	44,51 €	28,93 €	15,58 €	4,24 €
Dermatologie 1 : 72 pratiques	475,21 €	308,89 €	166,32 €	45,25 €
Dermatologie 2 : 54 pratiques	380,24 €	247,16 €	133,08 €	36,20 €
Kinésithérapie : 18 séances individuelles	221,64 €	144,07 €	77,57 €	21,11 €
Dermatologie 3 : 63 pratiques	443,62 €	288,35 €	155,27 €	42,23 €
Kinésithérapie : 9 séances individuelles	110,74 €	71,98 €	38,76 €	10,55 €
Troubles du Développement chez l'Enfant : 54 pratiques	336,66 €	218,83 €	117,83 €	32,06 €
Affections des Muqueuses Bucco-Linguales : 54 pratiques	253,55 €	164,81 €	88,74€	24,13 €

ORIENTATIONS SECONDAIRES

Voies Respiratoires : 54 pratiques	235,65 €	153,17 €	82,48 €	22,44 €
Dermatologie : 36 pratiques	237,61 €	154,45 €	83,16 €	22,62 €
Troubles du Développement chez l'Enfant : 36 pratiques	168,32 €	109,41 €	58,91 €	16,03 €
Affections des Muqueuses Bucco-Linguales : 36 pratiques	126,77 €	82,40 €	44,37 €	12,07 €

*Le reste à charge peut être couvert par certains organismes d'assurance complémentaire. Dans ce cas-là, le remboursement d'une cure thermale par la mutuelle vous permet de couvrir une partie, ou la totalité de vos dépenses. Le complément tarifaire est dû pour toutes cures même avec une prise en charge à 100% - hormis les bénéficiaires de la CMU et de l'ACS sur présentation d'une attestation.

Le complément tarifaire est encadré sur le plan conventionnel. Il peut varier d'une année sur l'autre et reste à la charge du curiste. **Les tarifs en vigueur au jour de l'impression sont susceptibles d'évoluer pour la saison 2023 conformément aux dispositions de l'article 16 de la Convention Nationale du Thermalisme. Les tarifs mis à jour seront disponibles sur notre site internet www.grandsthermes-bourboule.com à partir de leur date de publication au Journal Officiel.

LE PÔLE ACTIVITHERMES : ma santé, notre santé

Programme R.E.V, Ressources Et Vous

Pour améliorer votre santé, nous vous proposons, un parcours de prévention intégrant un ensemble d'activités vous permettant de préserver et cultiver votre capital santé, tant sur le plan physique que psychologique.

Ainsi, des thématiques relatives aux champs de l'activité physique, de la nutrition, des habitudes de vie, de la relaxation et de la psychologie positive, seront au cœur de ce programme :



Renseignements et inscriptions :

Christophe TEERLINCK,

06 43 75 90 95 ou sur le stand des activités tous les
Lundis matins de 8h45 à 11h45 face à l'accueil principal
des Grands Thermes de la Bourboule.

Activités artistiques :

Les activités créatives sont désormais reconnues comme étant bénéfiques pour la santé mentale. Entre autres, elles réduisent l'anxiété, favorisent la concentration, améliorent la confiance en soi. En cela, venez découvrir de façon ludique, les bienfaits de l'art thérapie.

Activités physiques et nutrition :

Le Yoga, le Tai-chi, les ateliers "Activités physiques", la marche nordique, et les randonnées sont des activités tout autant bénéfiques pour votre condition physique, que pour votre souffle. En cela, nous vous proposons de réaliser et peut-être de découvrir différents types d'activités avec, comme objectif, que vous y preniez plaisir et que cela vous donne envie de pratiquer régulièrement une activité physique et sportive, qui vous soit adaptée.

Une séance collective consacrée à la diététique est également proposée afin de vous permettre d'agir sur votre capital santé par le biais de vos habitudes alimentaires.



Psychologie positive et santé intégrative :

La santé est considérée par l'OMS comme étant "un état de complet bien-être physique, mental et social". Nous vous proposons d'explorer différents domaines comme l'hypnose, la réflexologie ainsi qu'une session d'échanges libres en psychologie et promotion de la santé animées par un psychologue spécialisé en psychologie positive.



Recherche R.E.V & Co : La psychologie du couple "durable",

Session ouverte également aux personnes célibataires

L'objectif de cet atelier interactif est de vous communiquer les caractéristiques d'un "couple durable" afin que vous puissiez les cultiver au sein même de votre relation.

Les outils traduits durant cette séance vous serviront, en tant que personne célibataire, à appréhender une certaine posture concernant votre / vos futures relations. Plusieurs recherches du champ de la psychologie démontrent qu'une relation de couple particulièrement sereine et pérenne est un facteur permettant de préserver la qualité de notre santé mentale.



Le parcours "Récréation", conçu pour les enfants :

Le parcours "Récréation" est de nouveau proposé en 2023. Ce programme d'activités "Récréation" est destiné aux enfants de 6 à 14 ans. Il comprend des activités ludiques élaborées dans le but de leur permettre de prendre du plaisir par le biais d'activités physiques et artistiques, de différentes manières, à la fois en autonomie et en coopération. Le cadre naturel entourant l'établissement sera particulièrement mis à profit afin de profiter pleinement de la qualité de l'air environnant à moyenne altitude.



L'ASM, partenaire de confiance :

Nous collaborons particulièrement avec L'ASM sur des projets de recherche concernant les bienfaits de l'activité physique chez les curistes enfants et adultes. En cela, nous sommes ravis de vous proposer un accompagnement de qualité avec des professionnels reconnus dans le domaine de la promotion de la santé par l'activité physique.

Un accompagnement vous sera également proposé concernant le suivi de vos "objectifs santé personnalisés" choisis durant votre cure.



Tarifs : Parcours récréation : 10 € l'activité, 30 € la semaine par enfant • Parcours REV : 80 euros pour 3 semaines

LES GRANDS THERMES DE LA BOURBOULE

ESPACE BIEN-ÊTRE

Venez découvrir la nouvelle carte de soins 2023, un large choix de soins visage et corps ainsi que de soins de balnéothérapie à l'eau thermale.

Notre gamme de prestations s'adapte à toutes vos envies... que vous veniez seul(e), en duo, en famille, entre amis ou en groupe.

SUR RÉSERVATION AUPRÈS DE NOTRE ESPACE BIEN-ÊTRE
04 73 81 21 39

Hôtel • Restaurant • Spa - Le Parc des Fées

29 chambres standards
13 chambres confort
Chambres familiales de 68 à 148 €
Chambres communicantes



Restaurant, Bar
Espace bien être
(Jacuzzi, Hammam, Sauna, Douche sensorielle)



107 Quai Maréchal Fayolle - 63150 La Bourboule

tél. : 04 73 81 01 77
info@parcdesfees.com
www.parcdesfees.com



Gîte Les Sources de l'Étang

Feix - 63820 St-Julien-Puy-Lavèze
à 15 min de La Bourboule

Ouverture toute l'année

Gîte 3 clés CLEVACANCES et 3 épis GÎTES DE FRANCE pour 4 pers., 80 m² face un étang de pêche, dans un écrin de verdure, en milieu rural.

(L.Linge, L. Vaisselle, 2ch, TV, Wifi, parking, luges à disposition, terrasse, barbecue, bains de soleil, animaux acceptés avec sup). Lits faits à l'arrivée. Barque, pédalo, cannes à pêche, terrasse couverte surplombant l'étang avec table de ping-pong.



Parc Bellevue

Laqueuille-gare
63820 St-Julien-Puy-Lavèze

Ouverture d'avril à octobre

2 mobiles homes partagent un parc arboré privé avec une vue panoramique sur la Banne d'Ordanche et le Sancy

(2 chambres, terrasse, salon de jardin, animaux acceptés).



Mobil home Le Mouflon 4 pers. • Mobil home Le Chamois 5 pers.

Étang de pêche accessible à tous nos hébergements avec barque et pédalo, cannes à pêche, terrasse couverte, table de ping-pong. Piste ULM à prox.

Tarif préférentiel pour les curistes

tél. : 04 73 22 02 90 ou 06 82 50 50 68

isabelle.manry@orange.fr - www.hebergementsauvergne.fr



LES CHAMBRES

- Plusieurs gammes de chambres, allant de standard à Deluxe
- De 1 à 4 personnes
- Toutes les chambres sont rénovées de 14m² à 21m²
- Salle de bain privative, TV écran plat 32"/40", wifi

Les Appartements

- Situés juste en face des thermes, les appartements du chalet LAFAYETTE sont tout équipés et disponibles à partir 760 € pour 3 semaines.



TARIF SPÉCIAL CURISTE DÉGRESSIF* :

- Forfait 1/2 pension ou pension complète, demandez votre devis.

*non applicable pendant les vacances de février et du 10/07 au 28/08

Parrainage :

- 5% de réduction supplémentaire pour tout parrainage de cure. (Pour le parrain et le filleul).

LES AVANTAGES

- Etablissement rénové en 2021 classé 2 étoiles et la-bellisé clef verte.
- Situation en centre-ville, à moins de 2 min à pieds des thermes, du parc fenestre
- Arrêt SNCF et navette au pied de l'hôtel
- Forfait curiste avantageux



LE RESTAURANT

- Cadre rénové dans un style à la fois rustique et moderne
- Cuisine faite maison traditionnelle et locale
- Petit déjeuner en Buffet



Contact : 319 Bd Georges Clemenceau, 63150 La Bourboule

Tél. : 06 72 32 39 74

Mail : hotel.le.geneve@cegetel.net - Site : www.hotel-geneve-bourboule.fr



Aviation Hôtel ***



Situé à 5 min du centre ville, des thermes et du parc Fenestre
Appartements équipés ou chambres de 1 à 4 personnes
Tarif avantageux pour les curistes



- Restauration chez nos partenaires ou sur place (dîner léger)
- Petit déjeuner sur place sous forme de buffet avec des produits régionaux
- TV et wifi dans les chambres
- Piscine chauffée
- Salle Fitness
- Salle de jeux (ping pong, billard, babyfoot)
- Salon de massage
- Garage couvert, recharge voiture électrique (Avril 2023)
- Animaux acceptés avec supplément



Les Iles Britanniques - Appartements**



Les Grands
Thermes à 50 m
et commerces à
100 m

Collectif de copropriétaires

Arrivée l'après-midi à partir de 14h, départ le matin pour 10h
Comprenant eau, électricité, chauffage, TV et wifi.

TARIFS CURE 2023 21 jours	Studio de 30 à 34 m ²		2 pièces de 42 à 44 m ² (2 à 4 pers.)	2 pièces de 44 à 46 m ² (6 pers.)
	2 pers.	4 pers.		
du 08/04 au 28/05	500 €	550 €	700 €	750 €
du 28/05 au 01/07	600 €	650 €	800 €	850 €
du 01/07 au 02/09	750 €	850 €	950 €	1 000 €
du 02/09 au 30/09	600 €	650 €	800 €	850 €
du 30/09 au 04/11	500 €	550 €	700 €	750 €

Le ménage final est obligatoire : 50 € pour les appartements 4 personnes,
30 € pour les studios 2 personnes. A régler à l'arrivée 200 €
de caution + Chèque ménage. Taxe de séjour en vigueur
Animal : 50 € / 3 semaines

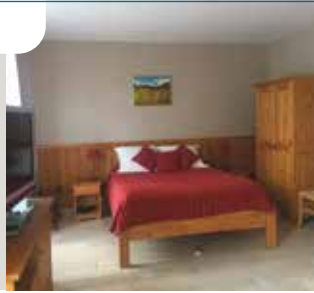


Parking privé - 11 quai Gambetta - 63150 La Bourboule

Renseignements : B. Barbat 06 88 84 34 11
contact@collectifdesiles.com • www.sejourlabourboule.fr

L'étoile du Sancy***

6 appartements de 1 à 8 personnes.
A 2 min à pieds des thermes et du parc Fenestre.
Quartier calme.
Résidence avec chauffage collectif.
TV, WIFI, LL, LV, micro-onde.
Appartements refaits à neuf.

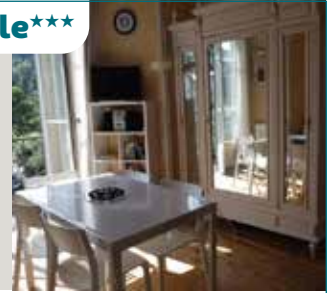


M. et Mme Deschateaux - 29 rue Berthelot - 63150 La Bourboule
tél. : 04 73 65 24 51 - 06 18 32 51 65 - jean-marc.deschateaux@orange.fr
www.etoiledusancy.com



Résidence le Métropole***

Face aux thermes. F2 40m², 1 à 5 pers.,
résidence standing, ascenseur, cour, local vélos, calme, ensoleillé, vue montagne, chauffage individuel, double vitrage, 2 pièces de couchage, literie anallergique, LV, LL, congélateur, micro-ondes, tv écran plat, lecteur dvd, équipement jeune enfant, stationnement facile et gratuit.



Michele Kieffer - 49 av. de Verdun - 63150 La Bourboule
tél. : 06 83 25 82 93
g.m.kieffer@wanadoo.fr

Semaine : 260 à 430 €
3 semaines : 660 à 1080 €



Villa Eugénie***

A deux pas des thermes, avec un jardin clos et ensoleillé.
Quartier calme. Studio et appartements T2, T3.
Équipement complet, literies haut de gamme, linge de lits et de toilette fournis. Local à vélo, poussette.
Notre exigence de propreté vous donnera satisfaction.



Mme Fauvel - 125 rue du Dr Château - 63150 La Bourboule
tél. : 04 73 81 02 91 - 06 89 32 60 41
eugenie.villa@wanadoo.fr - www.villaeugenie.fr



Le Sancy*** et Le Guéry***

Studio 35 m², max 4 personnes,
appartement 128 m², 2SDB, 2 WC.
Modulable de 2 à 8 personnes, vue magnifique avec balcon à deux pas des commerces, des thermes et du parc Fenestre.
Linge de lit et de toilette fournis.



Mme Véronique Thézard - tél. : 06 85 48 00 30
veronique.thezard@gmail.com



Résidence Marie-Christine** et ***

Appartements de 2 à 8 personnes,
tout confort LL, LV, TV, DVD, Wifi,
chauffage central, loc draps, linge de maison à la demande, grand jardin avec son mobilier, barbecue, local à vélos & skis, salle de jeux, baby-foot, ping-pong, jeux de société. Proximité du centre ville, quartier calme.



M. et Mme Bernard Bonnaigue - 137 rue Molière - 63150 La Bourboule
tél. : 04 73 81 17 88 - 06 87 27 80 49
bernard.bonnaigue@wandoo.fr



Tarifs selon période et nombre de personne

Villa Alpha Marguerite** et ***

F1, F2 et F3 entièrement refaits à neuf et nouvellement classés, centre ville, quartier calme et ensoleillé.
Prestations para hôtelières
Lave-vaisselle, lave-linge
Jardin avec portiques et tonnelle.



Mme Dabert de Almeida
tél. : 06 76 28 87 63 - 04 73 81 07 52
nathaliedabert@wanadoo.fr



Villa les Alpes**

Appartements refaits à neuf sans moquette dans une maison de caractère.
Stationnement privatif dans la cour.
Quartier calme, à 300m des Thermes et des commerces. Literie anallergique.
Chauffage individuel, double vitrage.
Équipement jeunes enfants.
Produit d'accueil offert.



M. et Mme Carminati - 165 rue de Serbie - 63150 La Bourboule
tél. : 06 20 48 35 87
villalesalpes@gmail.com



Villa Le Bois Joli **

Appartements de 1 à 6 pers. dans une maison avec jardin clos, quartier calme et ensoleillé à 10 mn des thermes et à 5 mn des commerces.
Chauffage individuel, canapé, salle de bain, literie anallergique (pas de moquette). Proche piscine aqualudique et gare SNCF. Facilités de stationnement.



Céline et Pedro Domarco
tél. : 06 51 84 44 40
www.villa-le-bois-joli.fr

3e semaine offerte



SCI Family**

Sur 2 sites : 2 étoiles
Appartements de 1 à 6 personnes.

Villa Massias - La Bourboule
41 rue de Castelnau

Villa Le clos des Roses - Le Mont-Dore
4 avenue Foch



tél. : 06 98 88 59 16
scifamily63@gmail.com - www.scifamily.fr



Villa Parisienne**

Appartements et studio. Tout confort, chauffage central, micro-ondes, TV, téléphone, lave-linge, sèche-linge, literie anallergique, loc. draps à la demande. Animaux acceptés. A 2 min des thermes et du parc Fenestre - quartier calme.
Possibilité de garage privé. Prix étudiés selon nombre de personnes et période.



M et Mme Alexandre - 123 chemin de la Suchère
63150 La Bourboule - tél. : 06 44 14 55 85
contact@villaparisienne.fr - www.villaparisienne.fr



Les Îles Britanniques 407

A 50 m des thermes, appartement ** de 42 m²
4 personnes, vue double exposition, ville et
montagnes
4^e étage avec ascenseur,
Tout équipé, Parking sécurisé
Cure 3 semaines :
Haute saison : 950€ - Basse saison : 800€

M. et Mme Gérard GAURON
06 14 35 37 16 - gega45@gmail.com



Les Îles Britanniques***

Appartement *** de 49 m² lumineux, très belle
vue. 3^e étage avec ascenseur, stores thermiques,
lave-linge. A 50 m des thermes et du Parc Fenestre.
Parking privé. 5 personnes max.
Cure 3 semaines :
Haute saison : 900€ - Basse saison : 790€

M. et Mme JM Marseille
06 86 67 56 64 - jjm-bbl@orange.fr
<https://location-bourboule.pagesperso-orange.fr>



Les Îles Britanniques 503

A 50 m des thermes, Studio cocooning** de
30m². Lumineux bien ensoleillé stores roulants
et occultants. 5^e étage avec ascenseur. Equipé
à neuf literie, TV androïde, Lave vaisselle,
Micro-ondes. Parking sécurisé
Cure 3 semaines :
Haute saison : 850€ - Basse saison : 550€

M. et Mme Thierry FRANCONNET
06 15 26 00 60 - fr.sandra19@gmail.com



Les Îles Britanniques 301

A 50 m des thermes et du parc Fenestre. Appa-
rtement ** de 46 m², 5 pers. Ensoleillé, vue sur la
ville et le plateau de Charlannes, 3^e étage avec
ascenseur. Tout équipé, Parking sécurisé
Cure 3 semaines :
Haute saison : 990€ - Basse saison : 690€

M. et Mme Pascal MICHAUD
06 23 64 43 64 - calou.michaud@wanadoo.fr
<https://appartementN°301lesilesbritanniques>



Les Îles Britanniques 101

Au premier étage avec ascenseur. 3 pièces
1 chambre lit 160/200, 1 chambre 2 lits 80/200
wifi lave linge. 50 m des thermes face à la
Mairie. Tout équipé 2 tv au soleil toute la journée.
Jusqu'à 6 pers. Parking fermé.

Cure 3 semaines : de 750€ à 1100€

Martine et Gérard Jambois
06 15 06 31 53 - jamboisgerard@gmail.com



28, Quai de l'Hôtel de Ville
63150 LA BOURBOULE
04 73 65 55 70

Coiffure

Résidence du Parc Fenestre**

Studio** entièrement rénové, 3 pers. Face au
Parc Fenestre, à 2 min à pied des thermes. Au 1^{er}
étage d'une belle résidence calme, stationnement
facile et gratuit. Lumineux et bien équipé : LL, LV,
Induction, TV, Cafetière, Grille-pain, Micro-onde,
Mini Four, Sèche-cheveux, Fer, Service à
Raclette... Canapé convertible 2 pers. (140x200)
+ Lit banquette 2 matelas 1 pers (80x200)
+ couettes + oreillers.

Sandrine Labourier
tél. : 06 83 14 80 26
studio2-lb@orange.fr

Tarif semaine : 350 € à 420 €
Spécial Cure : 840 € à 1008 €



Villa des Familles

Appartements de 1 à 5 pers. Tout confort. A 2
min à pied des thermes et du parc Fenestre.
Quartier calme et ensoleillé, chauffage
central, double vitrage, tv, wifi, lave-linge
collectif, loc. draps à la demande, prêt de
livres, accueil à la gare.
OUVERT TOUTE L'ANNEE.

Laurence Gautrais - 60 Ch. de la Suchère - 63150 La Bourboule
tél. : 06 29 51 24 20 - 04 73 81 16 89
villadesfamilles@gmx.fr - www.villadesfamilles.fr

Semaine : 230 à 480 €
3 Semaines : 450 à 1200 €



BHM Bourboule

Pour vos locations
Bourboule Hébergement en Meublés.
Consultez notre site, différents
propriétaires proposent des hébergements,
contactez les individuellement.

tél. : 06 08 64 02 66 - location.champion@wanadoo.fr



Bienvenue chez les Ch'oups

Véro et Stef vous accueillent à deux pas
des thermes, 5 appartements rénovés de
2 à 6 personnes, au calme, proche
commodités. (Boulangerie à 30 m).

Vue dégagée.

06 10 87 66 88 - goupol@laposte.net



Pour tout litige ne concernant pas un service de santé, le Médiateur du thermalisme peut être saisi sur le site www.mediateurduthermalisme.org ou par voie postale à l'adresse suivante :

M. Daniel Boulou, Médiateur du thermalisme
113 route de Moliets - 40140 Azur

Editeur : Les Grands Thermes - 76 Bd Georges-Clemenceau
BP 85 - 63150 La Bourboule - tél. : 04 73 81 21 00.

Création - Mise en page : Sett Communication. Régie Publicitaire : Sett Communication, C. Trescarte. Toutes les publicités de ce guide thermal sont éditées sous l'entière responsabilité de l'annonceur. Iconographie : Les Grands Thermes de La Bourboule, M. Niels, Sett Communication, Corbis. Impression : Merico.

CAMPING - Les Vernières ★★★★★

Camping le plus proche des thermes (800 m).

Emplacements : Lodges Premium, Chalets, Bungalows, Huttes, Cabanes et emplacements.

Piscine extérieure chauffée avec toboggan aquatique, snack bar

Animation pour toute la famille, randonnées pédestres



Tarifs spéciaux curistes

- Location à partir de 795 €
- Emplacement à partir de 410 € / 3 semaines



170 avenue de Lattre de Tassigny - 63150 La Bourboule
tél. : 04 73 81 10 20 - contact@camping-la-bourboule.fr
www.camping-la-bourboule.fr

CAMPING - Poutie ★★★

Situé à 1,2km du Centre ville de La Bourboule



Location de chalets et mobil-home - emplacements de camping

Piscine chauffée, aire de jeux, animations pour famille juillet/août (sortie rando, course à pied, VTT, vélo de route), restaurant, bar

Tarifs préférentiels pour les curistes

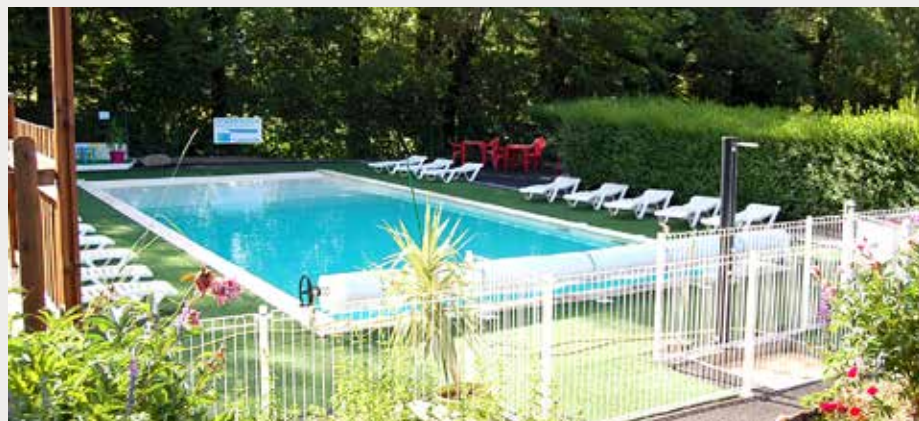


750 avenue Marechal Leclerc - 63150 La Bourboule
tél. : 04 73 81 04 54 - 06 19 08 19 15 - campingpoutie@gmail.com
www.campingpoutie.com



OUVERT du 17/12/2022 au 15/10/2023

- Location de Mobile-Home, 1, 2, 3 chambres
À partir de 495 € pour 3 semaines
- Remise cure 12% sur forfait emplacement camping
- INTERMARCHÉ à 100 m et départ des sentiers de randonnée à 50 m
- Pas de frais de réservation
- Acompte reporté sans frais en cas d'annulation



1424 avenue du Marechal Leclerc - 63150 La Bourboule
tél. : 04 73 810 230 - clarines.les@wanadoo.fr
www.camping-les-clarines.com RESERVATION EN LIGNE POSSIBLE



CAMPING - La Marmotte ***

- Mobil-home et emplacement nu
- 2 Sanitaires dont 1 chauffé en hiver
- Restaurant
- Supermarché à 100 m
- WIFI Gratuit sur tout le camping
- Aire de jeux, Baby foot, jeux de société et lecture...
- **NOUVEAUTÉ 2023** : Chalets de 4 à 6 personnes

Ouvert toute l'année

NAVETTE
THERMALE
GRATUITE
Tarif spécial curiste



1228 avenue du Marechal Leclerc - 63150 La Bourboule

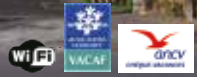
tél. : 04 73 65 95 87 - 06 49 67 01 14

contact@campinglamarmotte.com - www.campinglamarmotte.com

CAMPING - Les Coux **

- Lavabos en cabine,
- Salle de vaisselle,
- Toilettés,
- Laverie automatique payante,
- Branchement électrique,
- Jeux pour enfants,
- Chèques vacances acceptés,
- Location mobil-homes,
- Location de parcelles.

Tarifs spéciaux curistes



14 avenue du Marechal Leclerc - 63150 La Bourboule

tél. : 04 73 22 27 84 - 06 86 82 74 24 - Fax : 04 73 81 07 10

info@campinglescoux.com - www.campinglescoux.com

Parc Fenestre
La Bourboule

ATTRACTIONS

SENSATIONS

AQUATIQUE

Avenue Agis Ledru
63150 LA BOURBOULE
www.parcfenestre.com

AGENCE COUDARD

Depuis 1918



GESTION – TRANSACTION – LOCATION SAISONNIERE - CONCIERGERIE

60 Place de la Victoire
63150 LA BOURBOULE

Contact et réservation :

04 73 22 18 20

www.agencecoudard.fr

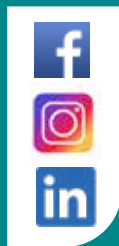


Les Grands Thermes

76 bd Georges-Clemenceau
BP 85 - 63150 La Bourboule

tél : 04 73 81 21 00

contact@grandsthermes.com
www.grandsthermes-bourboule.com



Gare SNCF

La Bourboule :
08 36 35 35 35
(Taxis à l'arrivée)

Avion

Aéroport de Clermont-
Ferrand / Auvergne
04 73 62 71 00

**Bureau de Tourisme
de La Bourboule**

15 place de la République
La Bourboule

tél. : 04 73 65 57 71
www.sancy.com