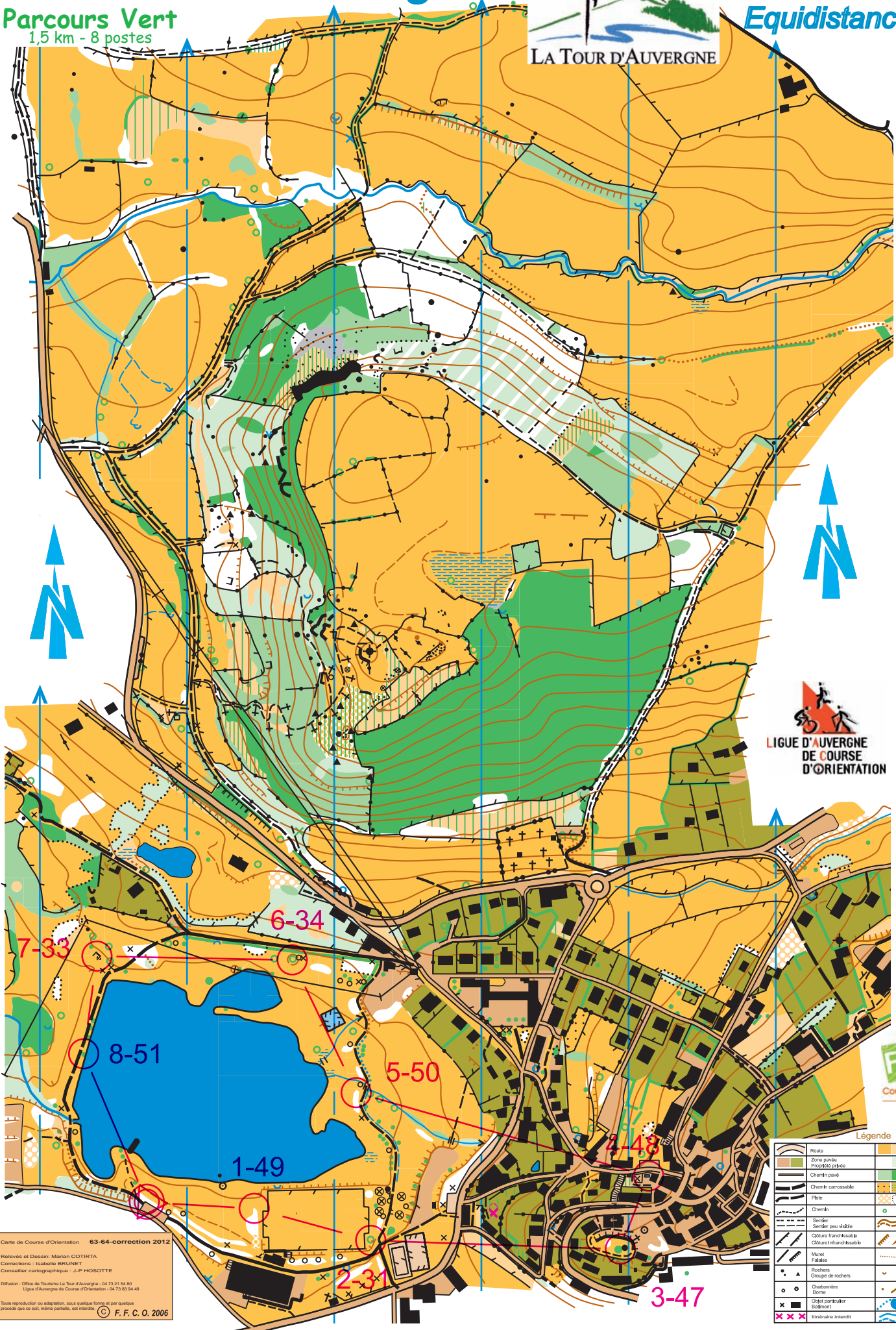


La Tour d'Auvergne

Parcours Vert
1,5 km - 8 postes



Echelle: 1/5000
Equidistance : 5m



**LIGUE D'AUVERGNE
DE COURSE
D'ORIENTATION**

- 1
- 2
- 3
- 4
- 5
- 6
- 7
- 8



Carte de Course d'Orientation 63-64-correction 2012
Reliévés et Dessin: Marian COTIRTA
Corrections: Isabelle BLUNET
Conseiller cartographique: J.-P. HOSOTTE
Diffusion: Office de Tourisme La Tour d'Auvergne - 04 73 21 54 80
Ligue d'Auvergne de Course d'Orientation - 04 73 83 94 48
Toute reproduction ou adaptation, sous quelque forme et par quelque procédé que ce soit, même partielle, est interdite. © F.F.C.O. 2006

Légende

	Route		Plateau
	Zone interdite		Terrain découvert encombé
	Propriété privée		Forêt course facile
	Chemin pavé		Forêt course rapide
	Chemin carrossable		Forêt course impossible
	Piste		Terrain difficile
	Chemin		Végétation verte
	Sentier		Arbres dispersés
	Sentier peu visible		Ligne de végétation nette
	Clôture franchissable		Arbre isolé
	Clôture infranchissable		Courbe de niveau
	Mur		Courbe de niveau intermédiaire
	Falaise		Table
	Rochers		Fossé
	Grappe de rochers		Dépression
	Cimetière		Trou
	Borne		Butte
	Objet particulier		Levée de terre
	Bâtiment		Fosse humide
	Héliport interdit		Lac
			Ruisseau intermittent

Parcours Permanents d'Orientation de La Tour d'Auvergne



La course d'orientation

C'est un sport fascinant qui se pratique avec une carte détaillée qui permet de choisir son itinéraire entre deux postes de contrôle situés sur le terrain.

Le choix du parcours

Il doit se faire en fonction de son niveau et du temps dont on dispose. Les parcours sont matérialisés sur la carte par les cercles rouges reliés entre eux.

Le but est d'aller d'un poste à l'autre en construisant son itinéraire.



Poste de contrôle

L'orientation de la carte

A l'aide d'une boussole, aligner le nord de la carte (indiqué par les flèches bleues) avec le nord magnétique.

Sans boussole, aligner les éléments du terrain avec leur dessin sur la carte

Le poste de contrôle

Chaque poste dispose d'un poteau en bois muni d'une pince codée, à poinçonner sur la carte dans la case correspondante.

Le cheminement

En pliant la carte, je mets mon pouce à l'endroit où je me situe et je vérifie que les éléments indiqués sur la carte correspondent à ceux que je rencontre sur le terrain.

La sécurité

La course d'orientation est un sport de pleine nature, je choisis des chaussures de marche ou de sport confortables et préfère un pantalon et un maillot à manches longues afin d'éviter les griffures.

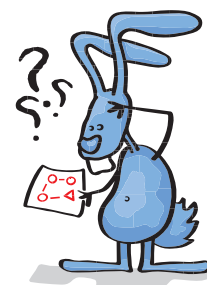
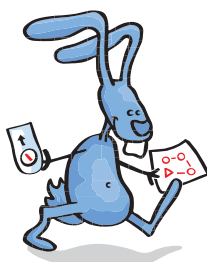
Je vérifie la météo avant le départ.



Les informations sur la carte

La carte fournit des informations importantes :

- L'échelle : Elle permet de déterminer la distance à parcourir. Lorsque l'échelle est de 1/10000 ème, 1 cm sur la carte correspond à 100 m sur le terrain.
- L'équidistance : elle indique la différence d'altitude entre deux courbes de niveau.
- La légende : Elle permet de comprendre les symboles de la carte.



Fonds Européen Agricole pour le Développement Rural
L'Europe investit dans les zones rurales

