

À 8 Km

ETAPE 4 : LE BROC

Ce village fortifié est situé sur le flanc Est d'une coulée de basalte, la voie romaine de Clermont au Puy traversait son territoire. Il tient d'ailleurs, son nom d'un mot gaulois « broccos » qui signifie : éperon rocheux. Le panorama sur la plaine de la Limagne est saisissant. La vie paroissiale remonte au 10ème siècle et le Broc fut le centre d'une importante seigneurie. Elle resta possession de la famille du Broc jusqu'en 1304 et certains représentants jouèrent un rôle important dans l'entourage des Dauphins d'Auvergne. Dans le bourg de ce village, un circuit vous permet de découvrir le petit patrimoine. Au hameau de Chassaing, subsistent les bâtiments de la commanderie de Chauliat, construction gothique avec salle basse et tourelles d'escalier en vis.

Le petit plus du Broc : L'EARL « La saveur de la framboise »

Rendez-vous au Lieu-dit « Parpasset », situé au nord de la Commune du Broc, à 1.5km du Lieudit « Saint-Agne »

👍 Henri et Christelle Ducros vous font partager leur savoir-faire et leur passion pour la transformation de la framboise en produits plus gourmand que jamais. Sur rendez-vous au 06.78.40.60.91 ou au 06.84.89.89.78.

Retour à Saint-Germain-Lembron - 11km



Agglomération Pays d'Issoire
Service de Promotion Touristique
04.73.89.15.90
tourisme@capissoire.fr
www.issoire-tourisme.com



Circuit téléchargeable gratuitement sur
www.cirkwi.com et www.issoire-tourisme.com
Retrouvez l'application Cirkwi pour tablettes et smartphones.

AGGLO
PAYS
D'ISSOIRE

30 km



Vins et Saveurs
du Lembron



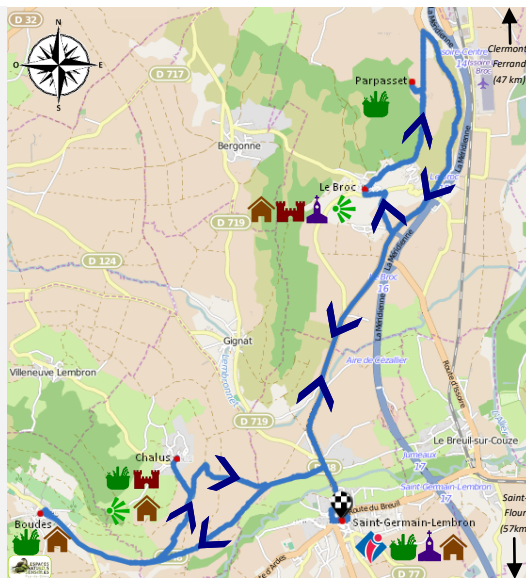
Au cours de ce circuit, vous serez sous le charme de ces villages pittoresques à l'architecture méridionale et de ces paysages sculptés par les vignobles, les vergers et les cultures.

Laissez-vous porter par les saveurs qu'offre le Lembron, territoire au Sud d'Issoire. De la transformation de la framboise aux délicieux biscuits Landon en passant bien entendu par les vignobles jouissant de l'Appellation d'Origine Protégé Côtes d'Auvergne, les hommes ont su mettre à profit les atouts naturels dont ils disposaient (climat, qualités des sols).

Vous découvrirez plusieurs villages vigneron à l'architecture riche et diversifiée tels que Le Broc, Chalus, Boudes et Saint-Germain-Lembron. Au fil de votre circuit, partez à la rencontre de nos partenaires. Ils vous feront partager leurs passions et leurs savoir-faire.

LEGENDE

-  Bureau de Tourisme
-  Edifices religieux
-  Fortifications
-  Panorama
-  Architecture traditionnelle
-  Producteurs
-  Espaces Naturels Sensibles



DEPART

ETAPE 1 : SAINT-GERMAIN-LEMBRON



Rendez-vous sur la place du Désert, vers la Mairie

Petite capitale de la région Lembron, le bourg de Saint-Germain a pris son essor dès l'époque gallo-romaine à une intersection de routes anciennes, au bord de la Couze d'Ardes et au cœur de la plaine agricole. A partir du 10^{ème} siècle, les chanoines du puissant chapitre de Brioude sont seigneurs des lieux et font construire un château fort aujourd'hui disparu. Le bourg lui-même était protégé par une enceinte fortifiée, dont la rue principale perpétue le tracé. Signe de puissance et de prospérité, Saint-Germain est au Moyen Age une des « Treize Bonnes Villes d'Auvergne ». Les maisons à bicorne sont appelées ainsi car leur façade est surmontée d'une génoise à plusieurs rangs de tuiles formant une courbe. Autant décoratif que fonctionnel, ce dispositif permettait un débord de toiture qui protégeait la façade des intempéries. Les fontaines de la place Saint-Jean et de la place des Jardiniers ont été construites en 1843 en pierre de Volvic. L'église Saint-Germain est un édifice bâti en arkose, de plus, c'est un exemple intéressant de l'art gothique du 17^{ème} siècle.

Le petit plus à Saint-Germain-Lembron : Rendez-vous à la **biscuiterie Landon** situé au n°23 route du Breuil. Il vous sera proposé une fabrication artisanale de biscuits tels que des sacristains, des pyrincs, des croquets noix de coco, des sablés, des palets raisins et des confiseries.

À 6 Km

ETAPE 2 : BOUDES

Implantée depuis l'époque gallo-romaine, la vigne, cultivée au Moyen Age dans le cadre monastique, a connu son apogée au 19^{ème} siècle. Le bourg présente encore des maisons cossues qui témoignent de cette prospérité qui s'acheva suite aux ravages du phylloxéra (maladie causée par un puceron ravageur) au début du 20^{ème} siècle. **Quelques passionnés ont su reconstituer le vignoble, il en résulte le vin de Boudes : un Côtes d'Auvergne fruité et capiteux, dont la renommée est désormais établie. Le Domaine Péliissier, le Domaine Annie Sauvat et la Cave Charmensat vous proposent des dégustations et visites de cave sur rendez-vous.**

Ce village vigneron se caractérise par ses petites maisons avec perron ou « estre », protégé par un auvent. **La vallée des Saints** est à 1/2 heure de marche du bourg. Ce site aux formes et couleurs étonnantes, vestige du climat tropical de l'ère tertiaire, classé « Espace Naturel Sensible » est à découvrir (rando de 5.8km).

Contacts des producteurs :

Domaine Péliissier
06.80.51.13.69 ou 04.73.96.43.45

Cave Charmensat
04.73.96.44.75



Domaine Annie Sauvat
04.73.96.41.42

Cave Abonnat
04.73.96.45.95 ou 06.60.21.57.72

À 5 Km

ETAPE 3 : CHALUS

A la fin du 19^{ème} siècle, la plupart des coteaux étaient recouverts de vignes cultivées en terrasses. Chalus garde encore aujourd'hui des traces de ce passé. On remarque plusieurs anciennes maisons vigneronnes avec « estre ». **La tradition se perpétue avec des vignerons passionnés qui offrent un Côte d'Auvergne fruité et capiteux : le vin de Boudes. La Cave Abonnat vous propose des dégustations sur rendez-vous.**

Le Château de Chalus est signalé dès le 10^{ème} siècle, période à laquelle Chalus devait être une place forte importante puisque les seigneurs de Chalus étaient également ceux de Boudes et de Sansac. Aujourd'hui, le château se compose de 2 ensembles : la partie nord aménagée en résidence privée et la partie méridionale, classée Monument Historique, qui possède encore un imposant donjon circulaire en arkose de la fin du 13^{ème} siècle et un corps de logis du 15^{ème} siècle.