



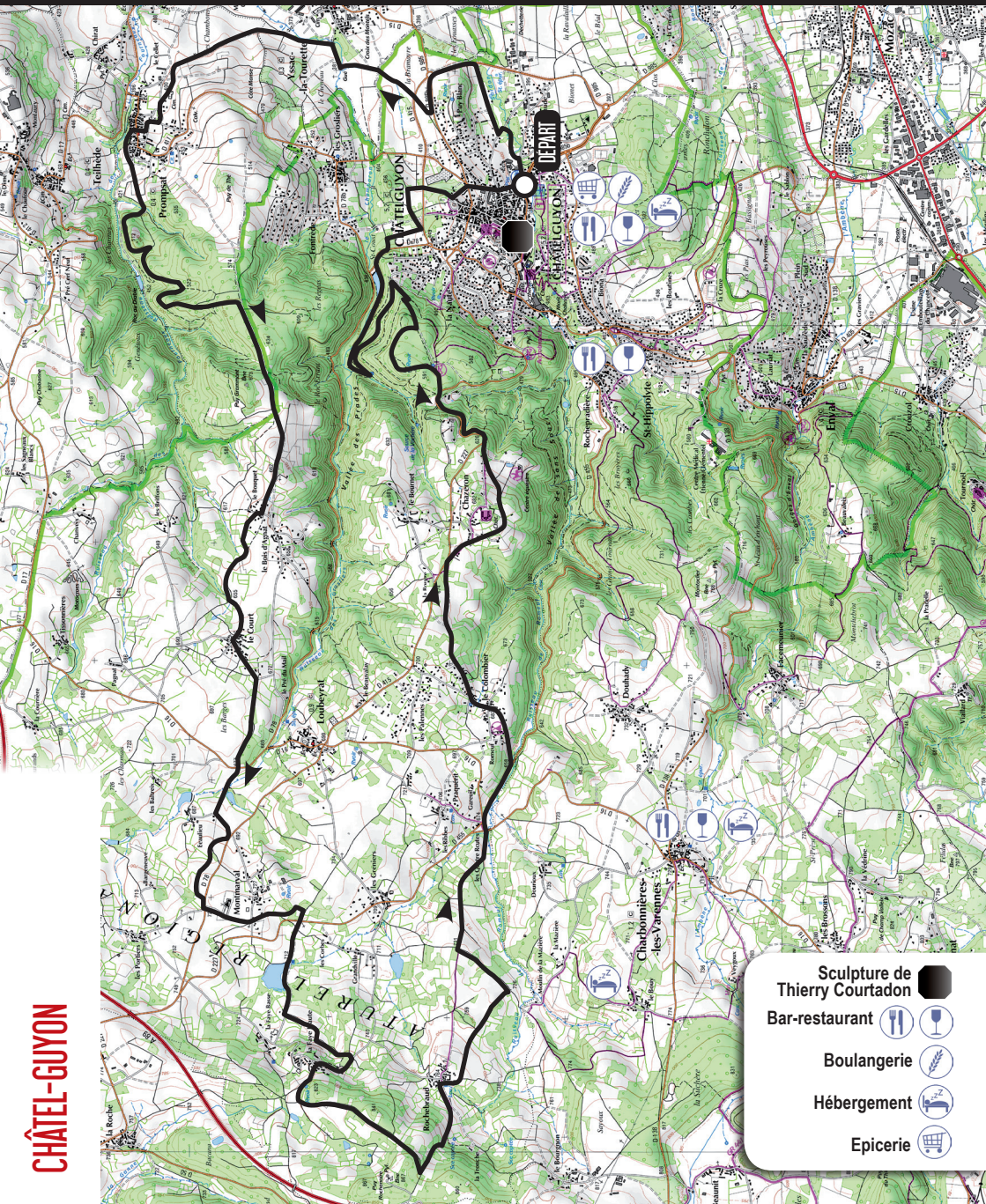
+ 656 m

KM
34

DÉPART

Office de tourisme

Depuis Riom, prendre direction Châtel-Guyon sur la D227. Entrer dans la ville par l'avenue de l'Europe. Prendre à droite, après l'ancienne gare (La Mouniaude).



- Sculpture de Thierry Courtadon
- Bar-restaurant
- Boulangerie
- Hébergement
- Epicerie