

Jeu de piste dans Cusset



Suis-moi et pars à l'aventure !



Cusset, bourgade de 13 400 âmes... dominée par le Puy de la Garde, la Côte des Justices et la Montagne verte...

Bienvenue !

« As-tu dans ta besace tout ce qu'il te faut pour partir à la découverte de l'histoire étonnante de Cusset ? Ta plume pour écrire, ta loupe pour les indices et ta gourde pour épancher ta soif (il peut faire chaud en Bourbonnais...) sans oublier de bonnes chaussures, bien sûr, pour déambuler dans nos ruelles ; il te faudra compter une bonne heure sans embûches...

Paré ? Anciennes fortifications, sources thermales, moulin disparu, personnalités inattendues... à toi de trouver les bonnes réponses pour suivre la piste jusqu'au bout ! Les guides du Musée t'attendent pour vérifier tes réponses, écouter tes remarques, tes propositions et celles de tes parents.

Bonne balade ! »

Légendes



Un peu d'histoire



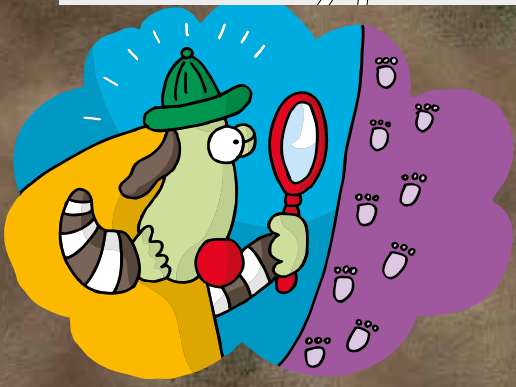
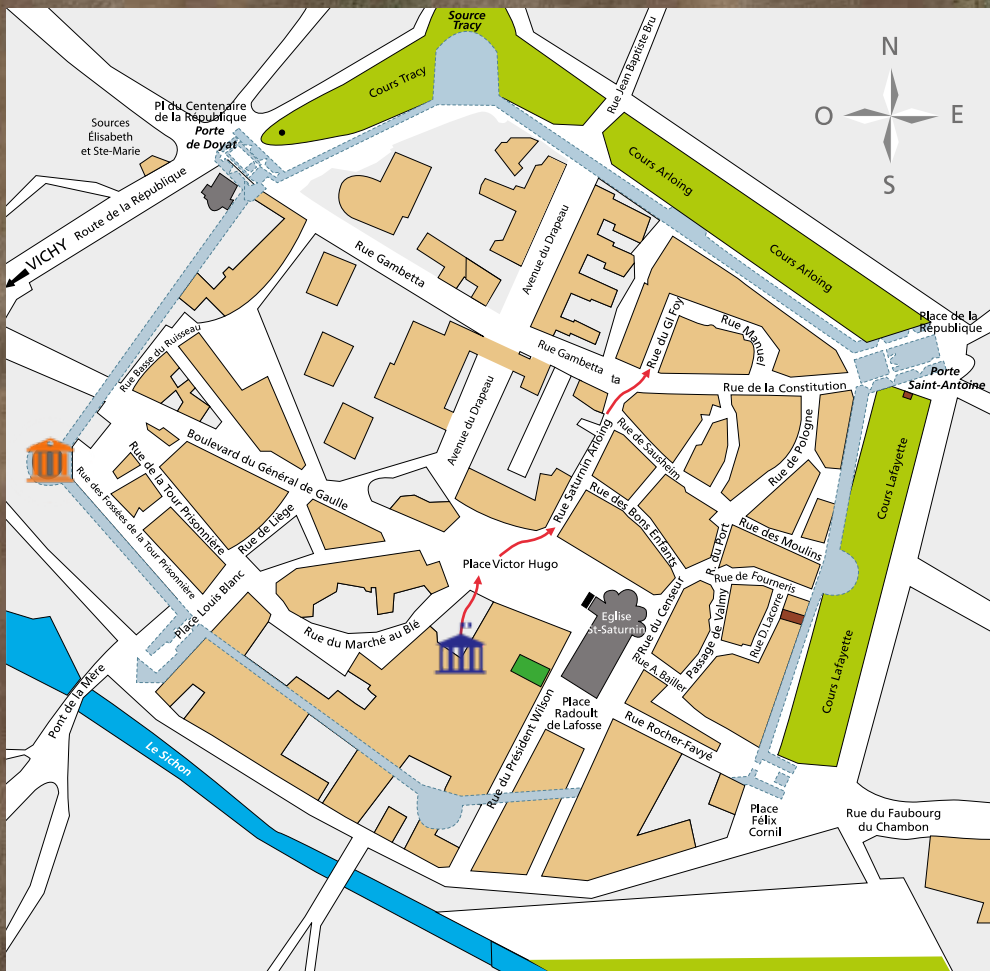
Jeux



Direction à prendre



Cusset



Légendes' du plan

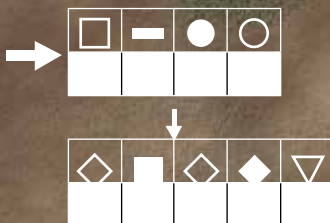
-  Mairie de Cusset
-  Direction à prendre
-  Musée

Départ de l'Hôtel de Ville

Tu es à Cusset, ville qui aurait notamment porté le nom de CUSSETUM, venant d'un mot celtique CUSEY ou CUZEY. À toi de retrouver grâce aux lettres codées, la signification de ce mot !

12 symboles :

| | |
|-------|-------|
| ■ = A | □ = L |
| ● = E | ○ = U |
| ▲ = Q | △ = G |
| ◆ = H | ◇ = C |
| ▼ = S | ▽ = É |
| ▬ = I | ▭ = O |



Les Celtes :

Aujourd'hui encore, on ne connaît pas avec certitude quand et comment les Celtes (originaires d'Europe centrale) sont venus s'installer plus à l'Ouest. Ils seraient arrivés en Gaule vers 1200 ans avant Jésus-Christ ; les Romains appelaient «Gaulois» les Celtes qui étaient en Italie du Nord et au-delà des Alpes, c'est-à-dire approximativement la France d'aujourd'hui. Mais César reconnaissait que « ceux que nous nommons Gaulois dans notre langue, se nomment Celtes dans la leur ».



Prendre la direction de la Maison en pans de bois et s'engager dans la rue du Général-Foy

Question 1 : On se servait de moi pour avoir de l'eau potable, qui suis-je ?

Continue ton chemin et tu découvriras une fontaine et une auge.

Cette fontaine et cette auge, des XVII^e et XIX^e siècles, sont en pierre de Volvic. La fontaine a une tête d'animal qui crache l'eau par la gueule.

Question 2 : Sais-tu ce qu'est une auge ?



Prends à gauche une fois au bout de la rue et cherche les toilettes publiques.

Question 3 : Je suis aujourd'hui des toilettes, toutefois ça n'a pas toujours été le cas, qu'étais-je ?



Poursuis ta marche sur le Cours Lafayette. Ensuite, laisse l'arbre derrière toi et continue à avancer jusqu'à la place Félix-Cornil.

Question 4 : Quel est ce monument que tu vois au milieu de la place?

Question 5 : Je suis le symbole de la paix, je niche dans une statue, qui suis-je ?



Après m'avoir trouvé, regarde les panneaux de signalisation et prends la direction de l'Espace Chambon. Passe le grand portail et observe tout autour de toi.

Question 6 : Sur ta droite, tu peux voir un bâtiment qui était, à l'origine, un ancien moulin et qui a brûlé. À quoi sert ce bâtiment aujourd'hui ?



Sur ta gauche, se situait la maison du meunier. En effet, les moulins ont représenté à Cusset, depuis le Moyen-Âge jusqu'au début du XX^e siècle, l'une des principales activités économiques de la ville et de toute la vallée du Sichon ; les abbesses avaient déjà au XV^e siècle fait aménager un dérivé du Sichon, le bief, qui traversait la ville. Aujourd'hui le bâtiment abrite une halte garderie.

Question 7 : Qu'est-ce qu'une abbesse ?



Fais demi-tour et reviens sur tes pas. Passe à nouveau devant la statue et arrête-toi. Observe tous les bâtiments autour de toi. Maintenant, déplace-toi dans sa direction et suis la rue du « Bienfaiteur des enfants » et une fois sur la place Radoult-de-la-Fosse, tu découvriras l'église. Place-toi face à elle et observe.

Question 8 : Tu vas retrouver 3 types d'animaux avec des ailes. Un seul existe, les autres sont imaginaires. Quel est-il ?



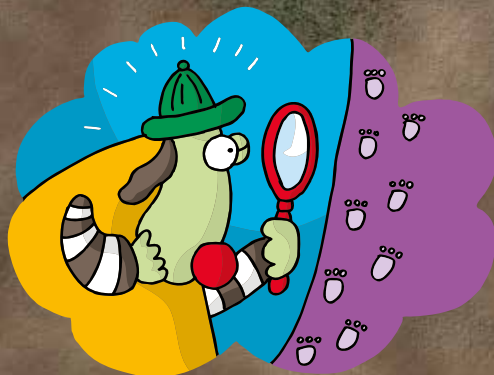
Maintenant, entre dans l'église.

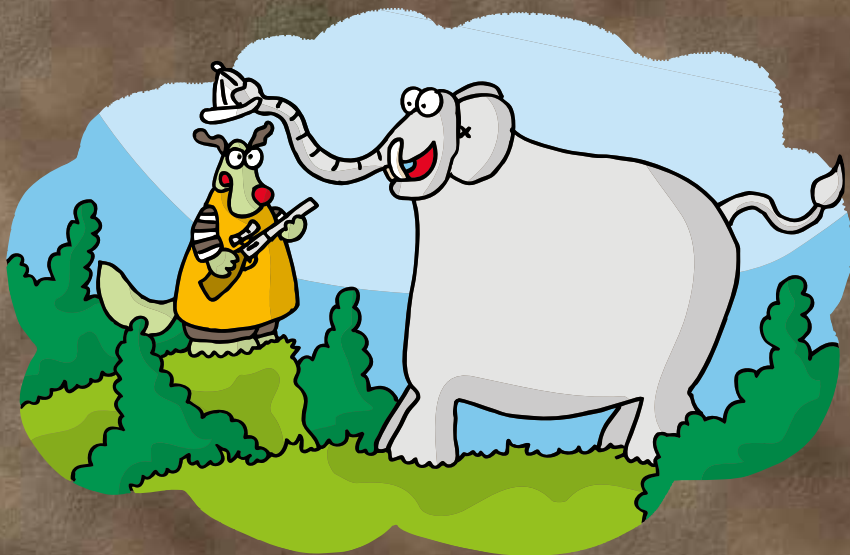


Histoire de la Vierge à l'enfant :

L'église Notre-Dame fut construite vers le XII^e siècle sur l'initiative de la mère supérieure de l'abbaye bénédictine pour abriter une statue de la Vierge ; elle aurait été découverte près d'une source voisine de l'abbaye. Cette découverte et cette édification engendrèrent un pèlerinage qui en peu de temps, connut un vif succès : exemple de cette croyance, on sortit la Vierge en 1710 pour que les calamités de l'hiver 1709 ne se reproduisent plus... Elle fut détruite à la Révolution Française ; seules ses mains subsistent.

Question 9 : Où sont exposées les mains de la Vierge à l'Enfant ?
Aide-toi des panneaux d'informations situés dans l'église.





Lorsque tu ressors de l'église, emprunte la rue du Censeur et suis la. Encore quelques mètres et sur ta droite, cherche la « maison du bailliage ».

Question 10 : Quel est le numéro de la maison ?



Ensuite, poursuis toujours tout droit et tu trouveras sur la gauche la rue des enfants qui auront des cadeaux à Noël.

Question 11 : Quel est son nom ?



Prends cette rue et observe attentivement. Continue ton chemin. Arrivé au bout de la rue, regarde cette tourelle d'époque Renaissance (XVI^e siècle).

Question 12 : Vois-tu les deux visages sculptés sur la façade ? Observe-les ci-dessous et trouve les 7 différences.



Descends la rue en direction de la fontaine et au bout, arrête-toi. Tu es arrivé Place Victor-Hugo ! Cette place porte le nom d'un écrivain français très connu.



Victor HUGO est né à Besançon (1802-1885). Poète romantique et écrivain, il publia un roman historique *Notre-Dame de Paris*. Les années 1830/1840 lui apportèrent la gloire. Député en 1848, il quitta Paris et s'exila sur les Iles Anglo-normandes, après le coup d'état du 2 décembre 1851.

Rentré en France en 1870, il fut un personnage honoré et officiel et à sa mort ses cendres furent transférées au Panthéon.



Observe et découvre-moi : je sers de coffre-fort.

Question 13 : Que suis-je ? En quelle année m'a-t-on construit ? Tu trouveras la date à l'aide de la grille ci-dessous.



| | A | B | C | D | E | F |
|---|---|---|---|---|---|---|
| 1 | 1 | 8 | 2 | 0 | 7 | 5 |
| 2 | 9 | 3 | 4 | 5 | 3 | 6 |
| 3 | 2 | 1 | 0 | 6 | 8 | 7 |
| 4 | 0 | 8 | 4 | 3 | 0 | 4 |
| 5 | 8 | 7 | 2 | 9 | 5 | 3 |
| 6 | 3 | 6 | 7 | 0 | 1 | 2 |

B3 D5 E4 A3



| | | | |
|--|--|--|--|
| | | | |
|--|--|--|--|



Très bien ! À présent dirige-toi vers l'église et tu trouveras une statue sur ce monument de la Seconde Guerre Mondiale



La Municipalité de Cusset ne voulut pas inscrire les noms des disparus de la Seconde Guerre Mondiale sur le monument déjà existant et en fit réaliser un second au sculpteur Robert MERMET. C'est ce monument que tu as en face de toi. Une femme drapée à l'antique brandit un flambeau au-dessus de la tête. Sur le socle, le casque du soldat côtoie les chaînes brisées du prisonnier évoquant la résistance et la déportation.

Question 14 : Sur ce monument, tu me trouveras au dessus des blasons de la ville. Je représente _____ de la cité médiévale. Que suis-je ?



À présent, cherche la rue du Marché au blé et tu trouveras l'école de musique dans un bâtiment historique.

Question 15 : Repère bien le lieu ; comment l'appelait-on et quel événement s'y déroula ?





Poursuis ton chemin et tu arrives place Louis-Blanc. C'est mon nom officiel mais les habitants me donnent un autre nom affectueux. Tu le trouveras si tu résous cette devinette : « Si je te dis que je suis verte et que j'adore l'eau »...

Question 16 : Que suis-je ? _____



Vers 1930, Georges ROUX, Maire de Cusset décide d'orner cette place avec un petit jardin et un petit bassin agrémenté d'une _____ .

Celle-ci ayant été abîmée, on demanda plus tard à un jeune sculpteur venant de Belgique, Robert MERMET, de la remplacer, mais elle fût malheureusement volée. En hommage à Georges ROUX, ce petit square avec son buste derrière le bassin, lui est dédié.



« Au fait, et moi ? Sais-tu pourquoi les cussétois m'appellent affectueusement le chien vert ? »


Blank area for the answer to the dog's question.



Maintenant prends la direction rue des Fossés de la Tour Prisonnière et poursuis jusqu'au bout. Là, arrête-toi devant le Musée ; la forme de la tour rappelle une forme connue des cavaliers.

Question 17 : Laquelle ? (Entoure la bonne réponse.)





La cour du musée se présente en gradins pour accueillir les spectacles de Cour du Soir, chaque été. Le musée municipal est installé dans la tour, la seule encore en élévation à subsister des fortifications de Louis XI. Devenue prison au XVI^e siècle, elle l'est restée jusqu'en 1960, ce qui l'a sauvée de la démolition. D'où le nom de musée de la Tour prisonnière.



Traverse le boulevard. Engage-toi en face, dans la rue Basse du Ruisseau jusqu'à l'angle de la rue Thonier ; arrête-toi face au parking. À cet endroit il existait autrefois une rue. Le nom de cette rue évoque un instrument de mesure à 3 côtés que tu utilises en géométrie.

Question 18 : Quel est le nom de la rue ?



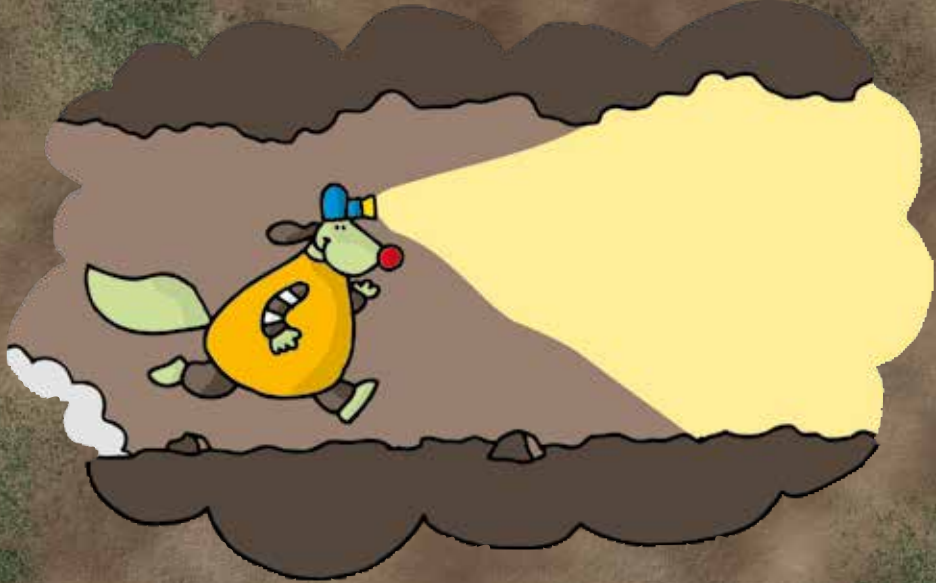
La mauvaise réputation : « [...] cette rue était habitée, malheureusement le balayage exigé par les règlements municipaux ne s'y pratiquait jamais ; la boue s'amoncelait et, jointe au fumier de chaque ménage déposé journallement, elle devint une fange infecte, capable par ses miasmes délétères d'exercer les plus grands ravages sur la santé publique... un vrai casse-cou ! » (d'après Adolphe FOURNERIS, *Histoire de Cusset*, 1868)



Continue par la rue de l'Hôtel-Dieu, puis suis la rue Gambetta jusqu'à la porte de Doyat. Cette porte mène aux souterrains.

Question 19 : Qu'étaient les souterrains autrefois ? (Entoure la bonne réponse.)

- Des caves ? Des galeries de fortification ? Des labyrinthes ?



Le roi Louis XI fit reconstruire les fortifications de la ville entre 1476 et 1483 par l'architecte Vauzy de SAINT-MARTIN, auteur des fortifications de Beaune, d'Auxonne et de Dijon. Quatre portes permettaient l'accès à la ville, munies de pont-levis. À partir du XVII^e siècle les murailles furent démolies et les fossés comblés. On donna à cette porte le nom de Jean de Doyat, cussétois, gouverneur d'Auvergne, qui surveilla les travaux de fortification.

Question 20 : Sais-tu ce qu'est un pont-levis ?



Ensuite, place-toi devant la porte d'entrée de la chapelle.

Question 21 : Je suis un arbre exotique et pourtant nous sommes à Cusset, que suis-je ?



Tourne le dos à la chapelle et tu verras une statue, va dans sa direction et prends le Cours Tracy. Ouvre bien tes yeux ! Sur une des maisons de style Art Nouveau est inscrit le nom de l'architecte qui l'a construite.




L'Art Nouveau est un mouvement artistique né dans les années 1880 et qui a perduré jusque dans les années 1914. Il fait appel à des matériaux nouveaux (fer, verre) et à des formes décoratives très souples (végétation, longues chevelures féminines) et ondulantes.


Question 22 : Qui est-il ?

Trouve ensuite une source. Elle n'est pas loin d'une autre statue.

Question 23 : Quel est le nom de la source ?



20 sources jaillissent ou ont été forées à Cusset. La première a jailli en 1818, mais c'est dans les années 1844 que l'eau a suscité un engouement. Un établissement thermal a été construit en 1852, et à ses côtés un hôtel qui a brûlé en 1879 ; les curistes sont donc allés se loger à Vichy et y sont restés pour les soins. La période faste des sources de Cusset a donc été très brève.



Continue ton chemin pour trouver encore une autre statue.

Question 24 : Qui étais-je et quel était mon métier ? (Relier la bonne réponse.)

Victor CORNIL


Vétérinaire

Saturnin ARLOING


Notaire

Annet ARLOING

Médecin



Suis le cours Arloing, puis prends sur ta droite, la rue d'un certain Charles-Louis PHILIPPE



Charles-Louis PHILIPPE né à Cérilly en 1874, mort à Paris en 1909 est fils d'un sabotier. Ayant échoué au concours d'entrée à polytechnique, il est employé à Paris à la pharmacie centrale du service de santé puis à la ville de Paris. L'un des fondateurs de *La Nouvelle Revue Française*, il a écrit des romans suivants : *Bubu de Montparnasse*, *Croquignole*, *La mère et l'enfant*, qui mettent en scène des gens du peuple.

Bravo ! Tu as fini !

Si tu as bien répondu aux questions, tu retrouveras dans cette grille les animaux que tu as rencontrés lors de cette balade.



| | | | | | | | | | | | | | | | | | |
|---|---|---|---|---|---|---|---|---|---|---|---|---|---|---|---|---|---|
| A | O | R | T | P | X | S | M | I | E | S | Z | G | A | U | D | S | F |
| I | E | I | E | D | G | F | I | A | E | D | X | R | H | G | R | T | U |
| U | V | P | I | L | E | F | M | S | A | U | T | E | R | E | L | L | E |
| L | M | O | P | B | V | A | M | I | U | A | Z | N | D | F | J | K | L |
| U | A | L | Q | C | H | I | E | N | S | D | H | O | U | Y | E | F | M |
| B | C | E | L | A | R | G | Y | G | D | A | Z | U | G | R | T | M | N |
| I | B | M | I | R | U | L | C | E | T | V | A | I | Y | R | G | Q | B |
| C | O | L | O | M | B | E | V | R | E | U | Y | L | A | L | M | N | P |
| O | E | H | N | F | R | N | C | H | E | V | A | L | U | Y | G | H | Z |
| A | U | U | A | E | R | T | N | Y | F | R | A | E | Z | C | S | O | U |
| E | F | Y | I | O | P | N | G | R | D | E | Z | A | Z | S | Q | F | G |



Notes

Informations pratiques ;

Mairie de Cusset

Place Victor-Hugo - 03300 Cusset
Tél. : 04 70 30 95 00

Email : cusset-toursime@vichy-communaute.fr

Horaires d'ouverture

Du lundi au vendredi
de 8h30 à 12h et de 13h30 à 17h30
Le service accueil est ouvert le samedi de 9h à 12h



Musée de la Tour prisonnière et des souterrains

Rue des Fossés de la Tour Prisonnière
03300 CUSSET

Tél. 04 70 96 29 17

Ouvert du 2 juin au 16 septembre

De juin à septembre : tous les week-ends de 14h à 18h
Juillet et août : tous les jours de 14h à 19h

Les départs pour les souterrains se feront à partir du
musée à 14h puis toutes les heures jusqu'à 17h en
juin/septembre et 18h en juillet/août.

**Remerciements au Bureau d'Information Touristique de Billy qui a ouvert la voie,
à Nolwenn Le Bris, stagiaire, au Conseil communal d'enfants de Cusset,
et enfin à Marie qui a inspiré le dessin de notre mascotte.**



Conception & réalisation : Communauté d'agglomération Vichy Communauté
Crédit photo de couverture et du plan : C*toucom / Moulins - Crédit illustrations Chien vert : *cheub!*