

15
ITINÉRAIRE N°11

La Belle Volcanique



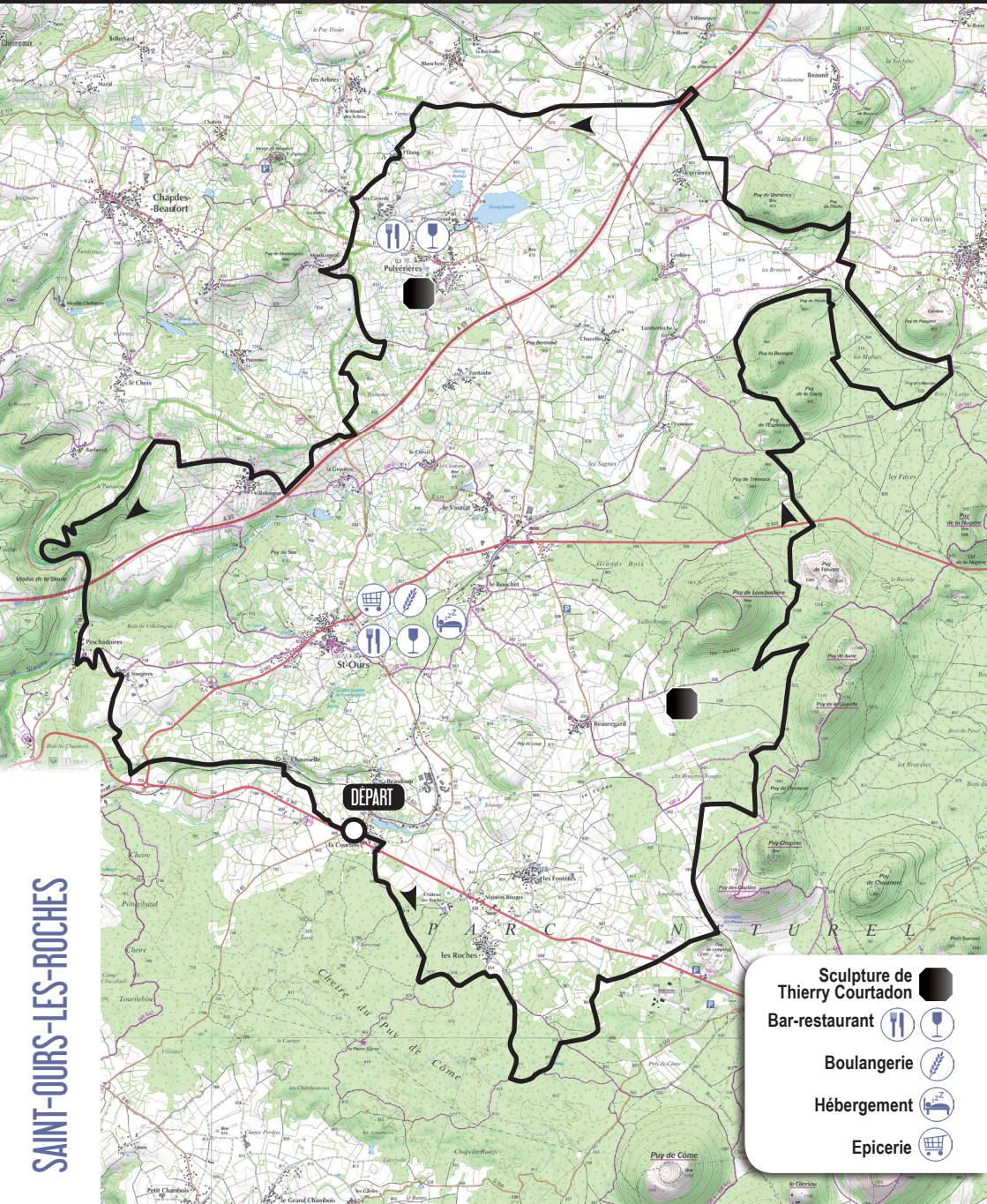
+ 801 m

KM
48

DÉPART


La Courteix


De Clermont-Fd, direction Pontgibaud sur la D941. Au rond-point des Maisons-Rouges, continuer tout droit jusqu'à La Courteix. Entrer dans le village à droite par la D62C et poursuivre jusqu'à la fontaine située à droite.




SAINT-OURS-LES-ROCHES

Sculpture de Thierry Courtadon 

Bar-restaurant  

Boulangerie 

Hébergement 

Epicerie 