

# AUTOUR DE GELLES

## Gelles

DISTANCE



30,1 km

DURÉE ESTIMÉE



2h15

DÉNIVELÉ POSITIF



664 m

BALISAGE



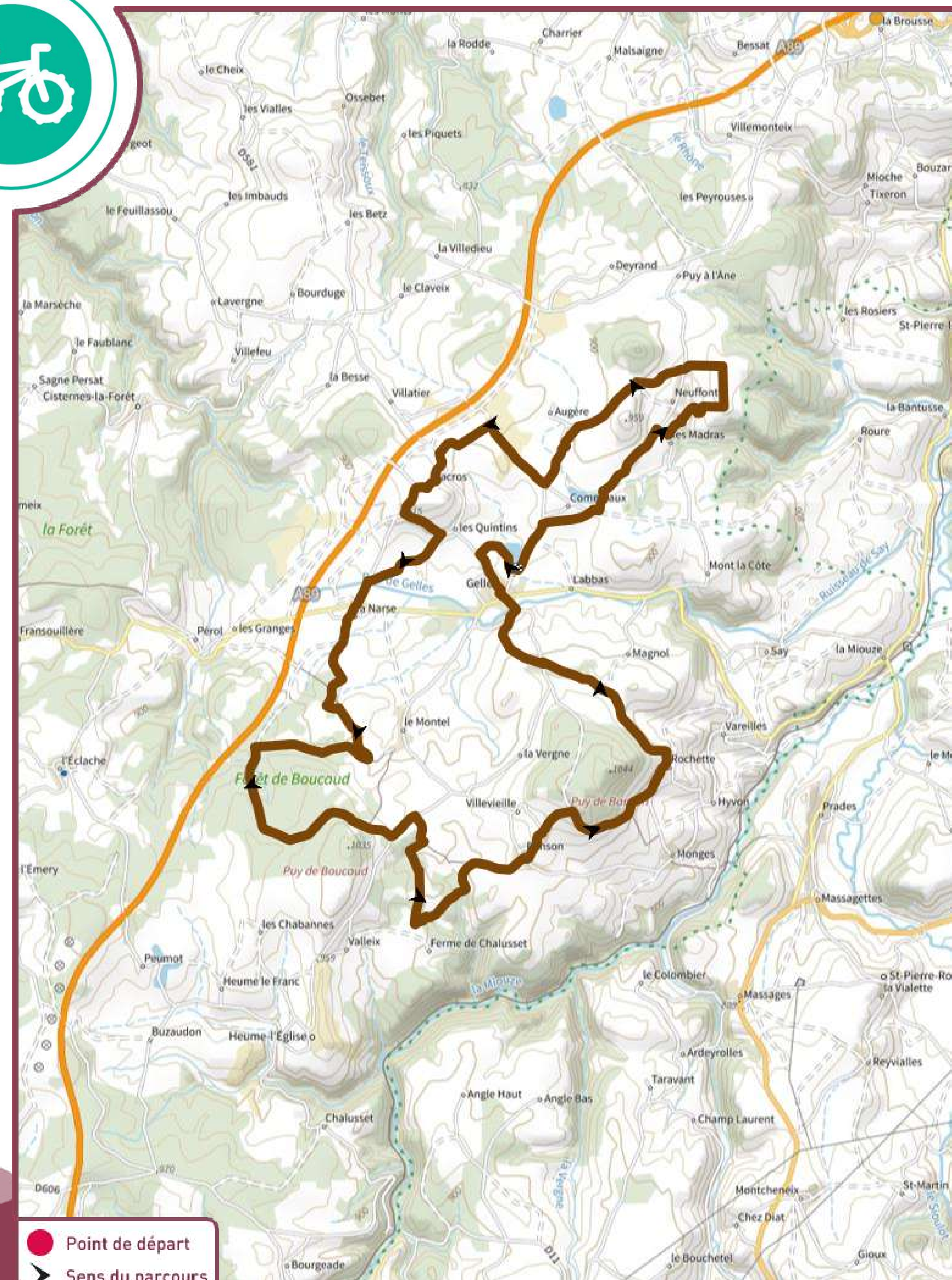
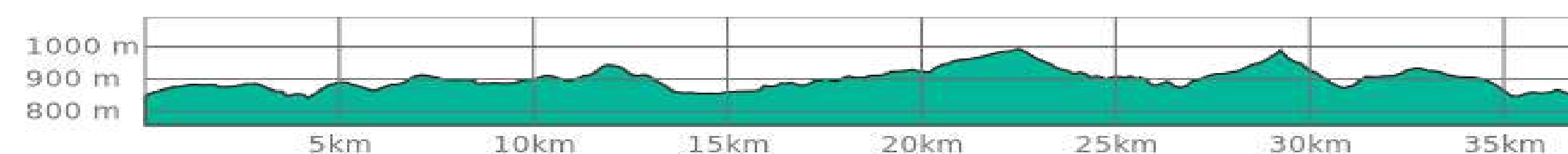
### DESCRIPTION

Un itinéraire sur fond de Chaîne des Puys où prairies, étangs et forêts se succèdent. Le parcours passe à proximité des puys la Vialle, Neuffont et Banson.

### POINT DE DÉPART

Etang de Gelles (direction Commeaux), 63740 Gelles

### PROFIL D'ÉLEVATION



● Point de départ  
➤ Sens du parcours

© IGN - 2018, convention n°400001086