

# LES VILLAGES DE SAINT-PIERRE-ROCHE

## Saint-Pierre-Roche



DISTANCE



11.6 km

DURÉE ESTIMÉE



3h45

DÉNIVELÉ POSITIF



375 m

BALISAGE



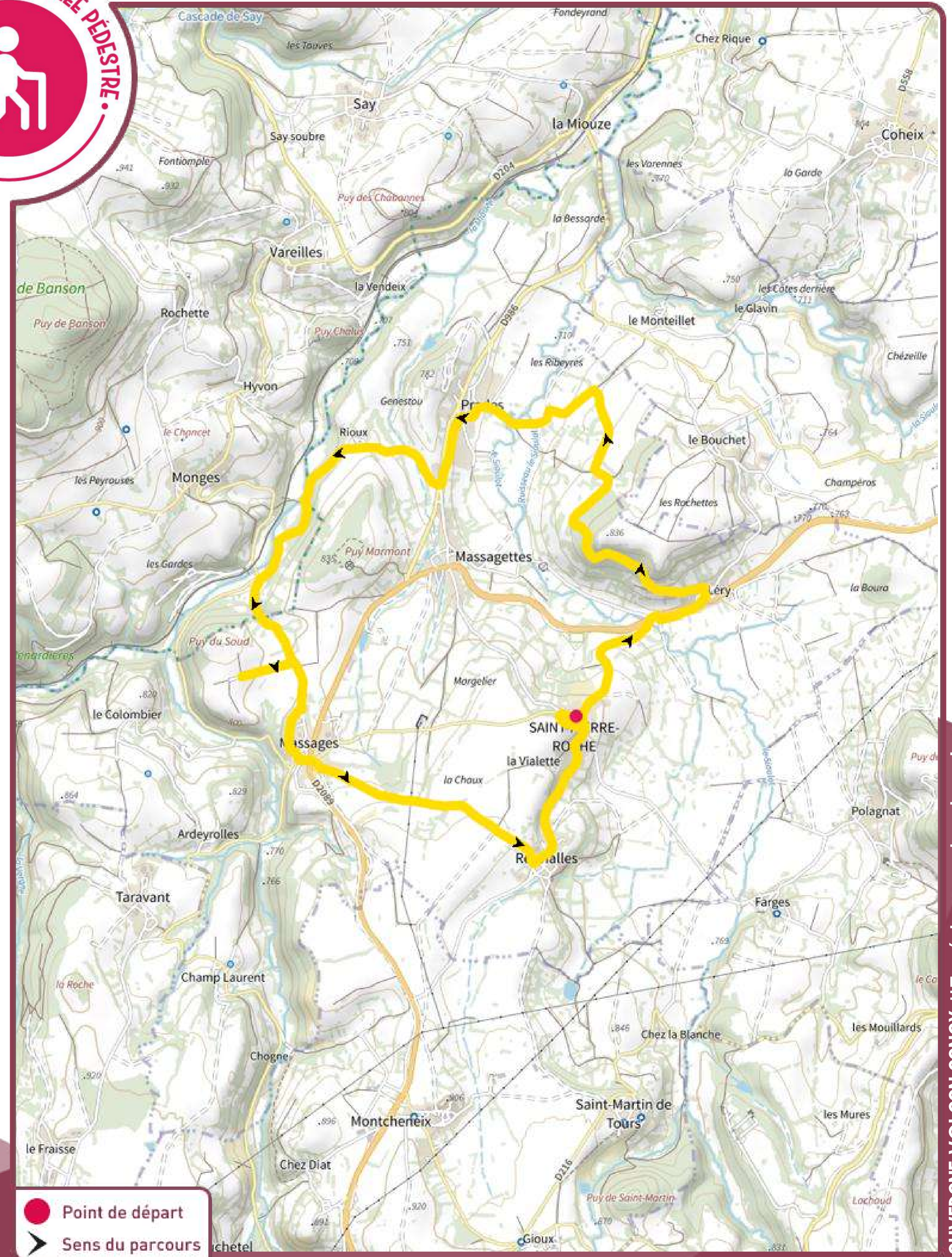
### DESCRIPTION

Du calvaire de Saint-Pierre-Roche, le pays dévoile ses repères, les crêtes bleues familières qui l'enlacent : la chaîne des Puys et le puy de Dôme à l'est, les monts Dore et la Banne d'Ordanche au sud, les Combrailles à l'ouest.

### POINT DE DÉPART

Devant l'église, 63210 Saint-Pierre-Roche

### PROFIL D'ÉLEVATION



Auvergne Volcan Sancy, l'expérience volcanique !

© IGN - 2018, convention n°400001086