



# Livret de découverte Le lac du Pêcheur



Aidez le Milan  
royal à trouver  
un nid !



Espace Naturel Sensible  
du lac du Pêcheur

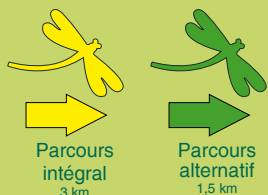
# Le sentier d'interprétation du Lac du Pêcher

Un sentier aménagé vous propose de découvrir quelques éléments qui composent les paysages cantaliens. Tout au long du parcours, vous rencontrerez des équipements ludiques et pédagogiques pour mieux appréhender votre environnement.

Attention, à l'approche de l'observatoire, restez discret pour admirer tranquillement la richesse ornithologique du site.

## BALISAGE

Suivez ces libellules, elles vous indiqueront le chemin...



- ① Le kiosque
- ② Le paysage
- ③ Les lunettes d'observation
- ④ Le volcanisme
- ⑤ L'observatoire ornithologique
- ⑥ Le ponton handipêche



Quelques recommandations à respecter :



ATTENTION, troupeaux en liberté !



Bonjour !

Nous sommes Romeo et Juliette, un couple de Milans royaux. Nous avons décidé de nous établir dans un coin tranquille pour y vivre heureux. Depuis quelques jours, nous survolons le secteur du Lac du Pêcher. Grâce aux nouvelles technologies, nous recherchons les coordonnées GPS d'un domicile adapté à nos désirs. Nous avons même publié une annonce dans la Gazette de la Forêt !

## Pourriez-vous nous aider à trouver un nid ?

**PETITE ANNONCE**  
 Couple de Milan royal à la retraite, cherche NDF (Nid Déjà Fait) ou AAN (Arbre à Nid) en bon état, dans endroit calme. Proche ravitaillement et facile d'accès.  
 De préférence dernier étage.

## Osez le GPS !

Vous serez amenés, au cours de votre cheminement, à trouver des bornes à l'aide de votre GPS. À chacune de ces bornes vous aurez accès à une « grille indice » du même type que celle ci-contre avec certaines cases noircies. En reportant ces cases sur votre livret, vous aiderez I.Romeo et Juliette à s'installer car la grille cache les coordonnées d'un « Arbre à Nid » !

2	4	8	7	5	6	9	1
1	7	2	0	3	6	2	5
9	0	6	0	2	8	4	7
5	4	3	4	1	1	5	1
6	7	9	5	7	8	9	1

# Le kiosque

1 Commencez votre découverte par le point de départ du sentier : le kiosque.

Plusieurs variétés d'arbres composent le massif de la Pinatelle. Nous recherchons quelque chose de typique pour notre nid.

Aidez-nous à identifier les arbres en reliant leur nom à leur feuille :



a-Le Hêtre ○

b-Le Pin sylvestre ○

c-Le Mélèze ○

d-L'Épicéa ○



## Le point GPS

Hors du parcours, vous devez maintenant retrouver la borne qui se situe aux coordonnées suivantes :

N 45° 11' 16.6"  
E 002° 52' 47.3"

Vous trouverez la première « grille indice ». Reportez les cases noircies sur votre grille en début de livret.

## Le saviez-vous ?

Le pin sylvestre est caractéristique des plateaux de l'Est du Cantal. Il est bien adapté au climat, ne craignant ni le froid ni la neige, et n'ayant pas besoin de beaucoup d'eau. Grâce à ses graines légères et produites en grand nombre, il colonise rapidement de nouveaux espaces.

# Les mammifères

2 Continuez votre chemin en suivant bien le balisage ; rendez vous aux bornes des mammifères.

Juliette sait que dans ce secteur nous devons cohabiter avec d'autres animaux. Nous ne sommes pas sûrs de tous les connaître.

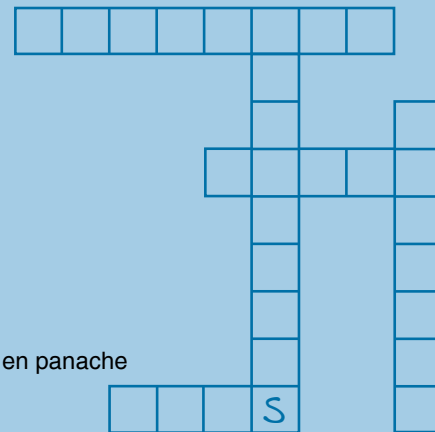
Saurez-vous les différencier ?

### HORIZONTAL

- Animal à la tête rayée noir et blanc
- Cri du cerf lors de la période du rut
- Attributs du chevreuil

### VERTICAL

- Animaux connus pour leurs queues en panache
- Lieu de villégiature du renard



3 Nous avons compris que le cerf est le maître de la forêt de la Pinatelle. Il porte un nom scientifique bien particulier. Pouvez-vous le découvrir grâce à cette charade ?

- Mon premier est le féminin de « il ».
- Mon second est le verbe « avoir » conjugué à la troisième personne du présent de l'indicatif.
- Mon troisième peut se propager très vite en forêt, surtout l'été.
- Mon tout est le nom scientifique du cerf.

Réponse : \_\_\_\_\_



## Le point GPS

Des panneaux « mammifères » rendez vous à la borne GPS installée aux coordonnées suivantes :

N 45° 11' 20.7"  
E 002° 52' 16.1"

## Le saviez-vous ?

Ici le nombre de cervidés est important. Un plan de chasse permet de gérer ces populations. C'est une association locale de chasse qui s'occupe d'organiser des battues ou des approches. Soyez prudents si vous venez vous promener dans le coin. Il est nécessaire de se renseigner sur les jours de chasse avant de parcourir les chemins de la Pinatelle !

# Les petites fleurs

4 Retrouvez le sentier balisé puis arrêtez-vous aux bornes « les petites fleurs ». Juliette est une passionnée de botanique mais ne connaît pas bien la flore de moyenne montagne.

En associant la bonne couleur à la fleur qui lui correspond, vous lui seriez d'une grande aide :

- Anémone pulsatile
- Pensée
- Gentiane
- Oeillet
- Orchidée sureau

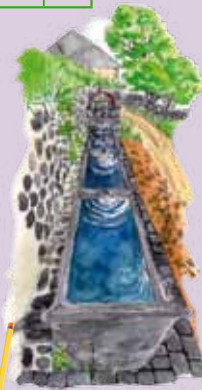


6 Nous avons remarqué, dans les villages environnants, plusieurs éléments du bâti caractéristiques du paysage cantalien.

À vous d'en retrouver 4 cachés dans la grille ci-dessous et annotez-les sous les illustrations correspondantes !



F	J	O	A	T	L	Z	W	L	U
C	F	O	B	G	D	A	D	J	I
E	J	O	O	S	D	B	S	J	P
X	O	L	U	C	E	R	O	S	H
A	Y	A	F	R	S	E	J	D	V
I	T	V	I	C	W	U	M	L	Q
A	V	O	T	R	A	V	A	I	L
Z	H	I	Q	U	V	O	E	A	V
N	X	R	Y	B	I	I	S	P	X
H	C	D	Q	D	X	R	V	H	P



# Les lunettes de visée

5 Poursuivez votre chemin pour vous rendre sur le promontoire jusqu'aux lunettes de visée. Durant notre survol du territoire, nous avons observé de nombreux indices de la présence de l'homme.

Le code secret suivant vous indiquera quelle a été sa première action dans le paysage.



Les \_\_\_\_\_

Les \_\_\_\_\_



Sortez du sentier pour vous rendre à présent à la borne qui est aux coordonnées :

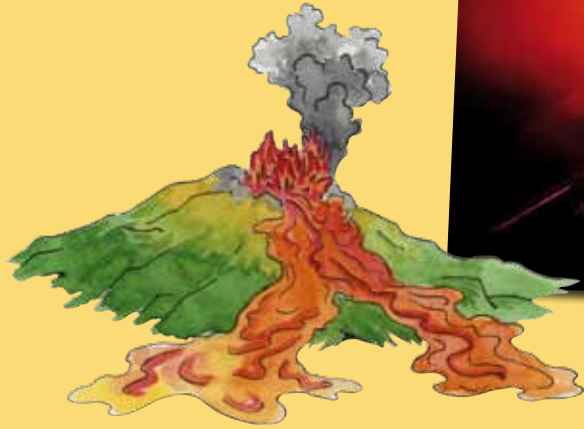
N 45°11'09.3"  
E 002°52'04.3"

## Le saviez-vous ?

Les éléments du bâti sont construits avec les matériaux locaux : basalte, lauzes de phonolite. Le métal a remplacé le chaume d'autrefois. L'ardoise a supplanté la lauze. Ce qui frappe en traversant ces villages est l'importance des éléments rappelant l'élevage : les abreuvoirs, les métiers, les fermes-bloc...

# Le volcanisme

7 Avancez jusqu'à la station sur le volcanisme :



VRAI ou FAUX

Un stratovolcan est constitué de l'accumulation de matériaux issus de différentes éruptions successives.

Son édification a été très rapide (de quelques mois à quelques années).

La dernière activité volcanique dans le Cantal a eu lieu il y a 6000 ans.

Le lac du Pêcher est situé sur le stratovolcan.

À cause des éruptions volcaniques, il n'y a pas eu de période glaciaire.

Les planèzes sont des plateaux d'altitude formés par des coulées de lave.

## Le saviez-vous ?

Le stratovolcan cantalien est le plus vaste d'Europe. Il s'est édifié de -13 à -3 millions d'années. C'est la formation des Alpes et des Pyrénées qui a provoqué le craquèlement du socle hercynien (le soubassement du volcan). Des fissures se sont alors créées laissant sortir les premières coulées de lave. À suivi une longue période d'édification faite d'éruptions de type explosif, de destructions et d'autres coulées de lave. Enfin, l'érosion a sculpté les reliefs que l'on connaît aujourd'hui.



Rendez vous à la borne qui est située aux coordonnées :

N 45°11'10.1"

E 002°52'21.8"

Celle-ci se trouve après les taillis de noisetiers

# Les oiseaux

8 En suivant le chemin vous arrivez aux bornes sur nos amis à plumes.

Grâce aux silhouettes ci-dessous, identifier quelques oiseaux vivant au Lac du Pêcher ?

Si des intrus s'y sont glissés, entourez-les !



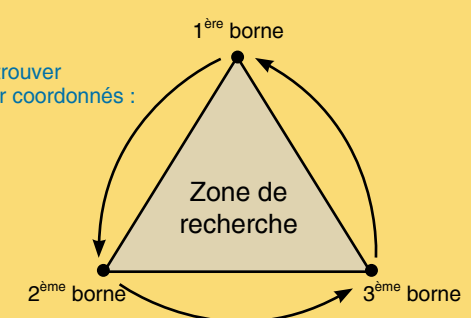
Toucan pâtre

**Le saviez-vous ?**  
Les Milans royaux, font partie du groupe des rapaces et appartiennent à l'ordre des Falconiformes qui comptent seulement quatre familles. Le milan royal est un rapace migrateur très présent dans le Cantal. Il est particulièrement opportuniste et très charognard.



Attention, la borne que vous devez trouver se situe entre ces points qui ont pour coordonnées :

- N 45°11'10.3"
- E 002°52'39.6"
- N 45°11'09.3"
- E 002°52'38.2"
- N 45°11'09.2"
- E 002°52'40.2"



La grille à recherché est située dans le triangle que forme ces 3 points.

# Les vaches

9 Cette vache est l'emblème du Cantal ! Vous l'avez probablement déjà croisée sur votre chemin ou au bord des routes.

Redessinez ses cornes dans le rectangle blanc ci-dessous.



De quelle race de vache s'agit-il ?

## Le saviez-vous ?

La Salers est présente depuis très longtemps dans les Monts du Cantal mais plusieurs théories s'affrontent quant à son origine. Cette race très rustique est adaptée aux dures conditions climatiques de nos montagnes. Son lait est utilisé pour la production des fromages régionaux comme le Cantal et une de ses variétés, le Salers.



# Le ponton, l'écosystème du lac du Pêcher

10 Votre découverte se termine par le Ponton.

Juliette et moi sommes enthousiastes ! Nous connaissons mieux le lieu et la proximité du lac du Pêcher devrait nous convenir. Nous nous demandons néanmoins quelles sont les relations entre nos futurs voisins.

Identifiez les rapports existants entre les espèces proposées ci-dessous en inscrivant leur numero dans la pyramide de la page suivante.



3- Iris pseudoacorus



1- Renard



2- Milan royal



5- Carex



4- Roseaux



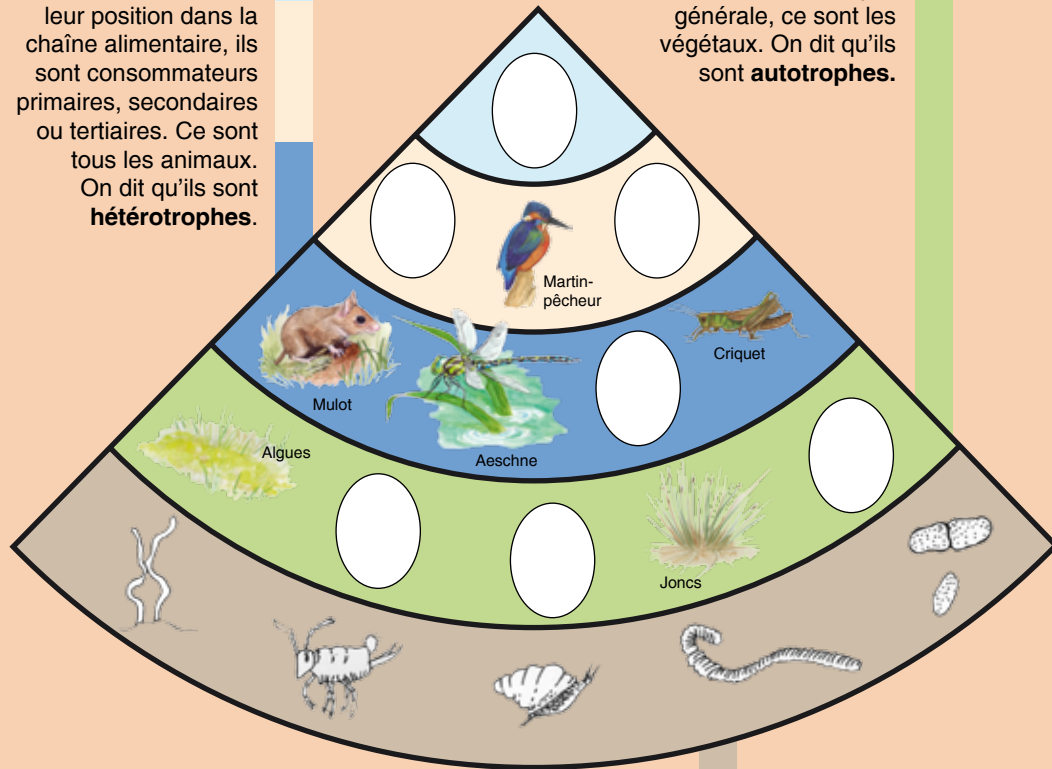
6- Paon du jour

7- Truite fario



**Les consommateurs :**

Ils fabriquent leur matière organique à partir des autres êtres vivants. Selon leur position dans la chaîne alimentaire, ils sont consommateurs primaires, secondaires ou tertiaires. Ce sont tous les animaux. On dit qu'ils sont **hétérotrophes**.



**Les producteurs :**

Ils élaborent leur propre matière organique à partir d'éléments minéraux. D'une façon générale, ce sont les végétaux. On dit qu'ils sont **autotrophes**.

**Les décomposeurs :**

Ils participent à la **dégradation de la matière organique** en sels minéraux réutilisables par les végétaux.

**Le saviez-vous ?**

Le Lac du Pêcher est un écosystème très riche. Un écosystème est une communauté d'espèces vivant ensemble sur un territoire qui est doté de caractéristiques précises : altitude, température, humidité. Il y en a de très vastes comme les océans ou les forêts et de plus petits comme une mare ou un jardin. Chaque espèce est nécessaire à la survie des autres.



**POINT GPS Bravo !!!**

Vous avez maintenant les coordonnées pour pouvoir vous rendre à l'AAN.

Pour cela, il vous suffit de lire les chiffres de gauche à droite et de haut en bas.

Les coordonnées de l'AAN sont :

**N 4 ° ' . "**

**E 002 ° ' . "**

	4			5			1
1			0	3			5
	0		0	2			
5		3			1		
				7			1



Merci à vous. Nous avons une meilleure connaissance du secteur du Lac du Pêcher et notre décision est prise : nous y installons ! L'Arbre à Nid que vous nous avez trouvé, est bien situé, mais encore un peu jeune. Nous posons donc une option sur le dernier étage. À bientôt sur les terres volcaniques du Lac du Pêcher !

# Les réponses

1 Le kiosque : a-3 / b-4 / c-2 / d-1

2 Les mammifères : Horizontaux = blaireau / brame / bois    Verticaux : ecureuils / terrier

3 Réponse charade : Élaphe

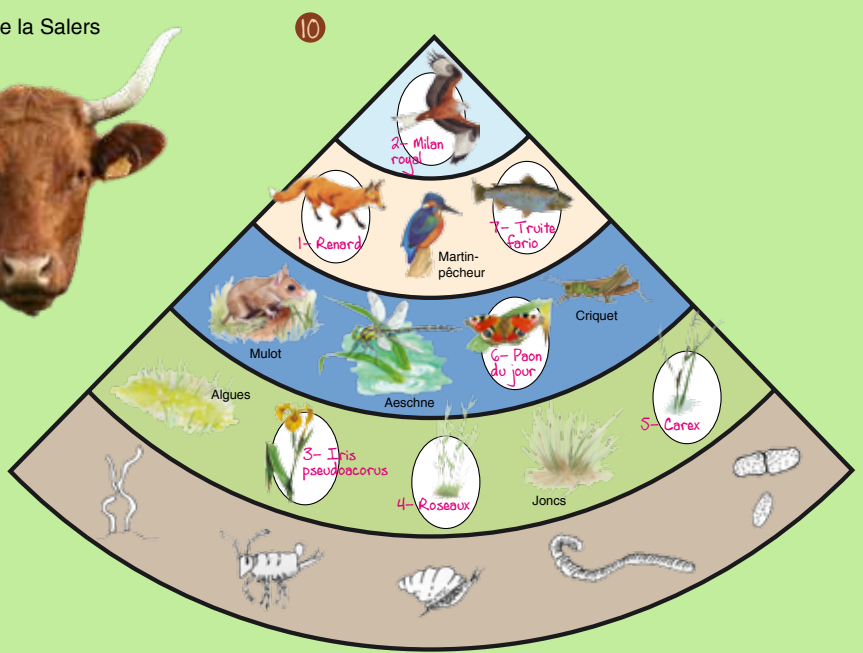
4  Anémone pulsatille    Pensée    Gentiane    Oeillet    Orchidée sureau

5 Les  Les **D E F R I C H E M E N T S**

6

F	J	O	A	T	L	Z	W	L	U
C	R	O	B	G	D	A	D	J	J
E	J	O	S	D	B	S	J	P	
X	O	T	C	E	R	O	S	H	
A	Y	A	P	R	S	E	J	D	V
I	T	V	I	C	W	U	M	L	Q
A	V	O	T	R	A	V	A	I	T
Z	H	I	Q	U	V	O	E	A	V
N	X	B	Y	B	I	I	S	P	X
H	C	D	Q	D	X	R	V	H	P

7 Un stratovolcan est constitué de l'accumulation de matériaux issus de différentes éruptions successives. **VRAI**  
 Son édification a été très rapide (de quelques mois à quelques années). **FAUX**  
 La dernière activité volcanique dans le Cantal a eu lieu il y a 6000 ans. **FAUX**  
 Le lac du Pêcher est situé sur le stratovolcan. **VRAI**  
 À cause des éruptions volcaniques, il n'y a pas eu de période glaciaire. **FAUX**  
 Les planèzes sont des plateaux d'altitude formés par des coulées de lave. **VRAI**



# Le Lac du Pêcher



Au coeur du Parc Naturel Régional des Volcans d'Auvergne, cette étendue d'eau de 20 ha se trouve à 1100m d'altitude, en bordure du plateau du Cézellier, sur la commune de Chavagnac. Entouré à l'ouest de milieux ouverts de type prairies, le lac est bordé à l'est par le massif forestier de la Pinatelle, ce qui lui confère un atout paysager tout à fait remarquable.

Le lac du Pêcher est traversé par le ruisseau de Fons Nostre, alimentant le bassin versant de l'Allanche et de l'Alagnon.

Ancienne tourbière dont le niveau fut rehaussé au XI<sup>e</sup> siècle par la construction d'une digue, ce site présente un fort intérêt patrimonial, floristique et faunistique. En effet, la grande diversité des végétaux associée à la présence d'eau libre sont à l'origine d'une richesse ornithologique et entomologique remarquables. Le lac est de plus classé en réserve de chasse et reste un lieu privilégié pour les oiseaux migrateurs et nicheurs.

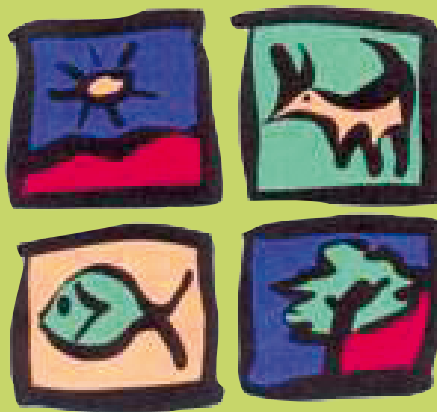
Pourtant, au fil du temps, le lac a connu des périodes d'abandon plus ou moins prolongées entraînant une dégradation du milieu. Afin de préserver ce site naturel exceptionnel, la Communauté de Communes du Pays de Murat fait l'acquisition du lac et de ses abords (30 ha), obtient sa reconnaissance dans le réseau départemental des Espaces Naturels Sensibles en 2005 et engage avec le Conseil général un plan de protection, gestion et valorisation.

Nous vous invitons à découvrir et partager la beauté et les richesses de ce site dont la fragilité nécessite respect et attention particulière de la part de tous.

## Une gestion concertée :

Pour garantir une gestion concertée et équilibrée du site, les élus ont associé les différents partenaires et usagers à la mise en oeuvre du plan de protection, gestion et valorisation : pêcheurs, agriculteurs, chasseurs, naturalistes, Parc Naturel Régional des Volcans d'Auvergne, acteurs du tourisme...





## Espaces Naturels Sensibles

Les Espaces Naturels Sensibles (ENS) sont nés de la loi du 18 juillet 1985 qui confie aux départements une politique de protection, de gestion et d'ouverture au public des espaces naturels.

Le classement ENS constitue une reconnaissance partagée par le département et une collectivité locale, de l'intérêt floristique et faunistique, géologique, paysager ou de mise en valeur éco-touristique d'un site.

Le Lac du Pêcher appartient au réseau départemental des sites ENS, représentatifs de la richesse et de la diversité des milieux naturels du Cantal.

Avec le partenariat financier de :

