



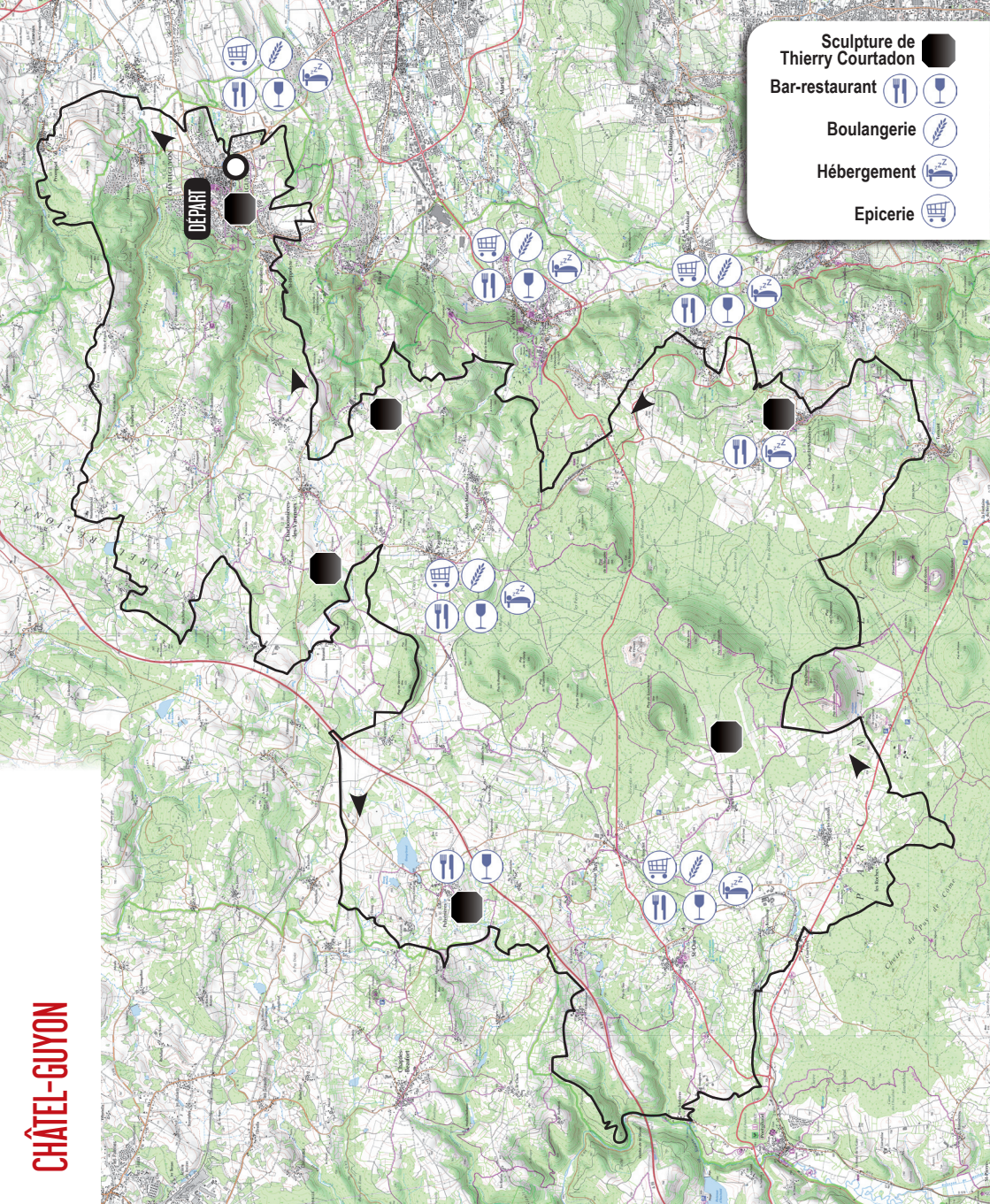
+ 2 203 m

KM
103

DÉPART

Office de tourisme

Depuis Riom, prendre direction Châtel-Guyon sur la D227. Entrer dans la ville par l'avenue de l'Europe. Prendre à droite, après l'ancienne gare (La Mouniaude).



- Sculpture de Thierry Courtadon**
- Bar-restaurant**
- Boulangerie**
- Hébergement**
- Épicerie**