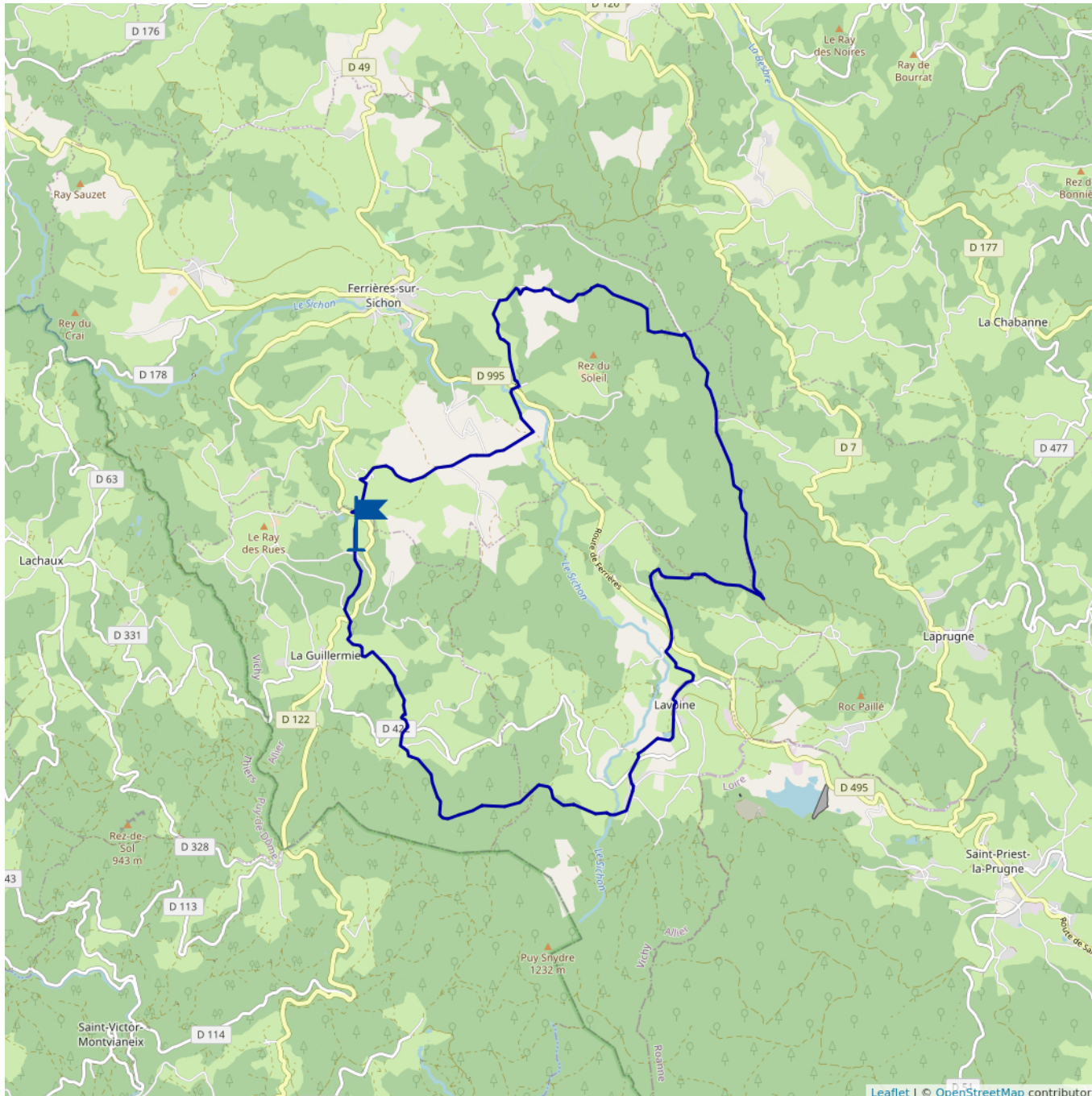


# Boucle du Ferratai



25.01 km



maxi -99999 m  
mini 99999 m

Cet itinéraire vous est fourni à titre indicatif. Cirkwi ne certifie pas la fiabilité des informations contenues dans les textes, cartes ou photos de cet itinéraire. Retrouvez plus d'infos sur [www.cirkwi.com](http://www.cirkwi.com)



Mise à jour le 07/04/21 par Vichy Destinations et généré par [www.cirkwi.com](http://www.cirkwi.com)

Boucle équestre du Ferrataï passant par les villages de La Guillermie, de Lavoine, de Laprugne et de Ferrières sur Sichon.



Proposé par : **Vichy Destinations**  
"Ce PDF a été généré à partir de Cirkwi,  
la plateforme de partage d'activités  
touristiques qui vous fait voyager"

[www.cirkwi.com/circuit/260288](http://www.cirkwi.com/circuit/260288)

