

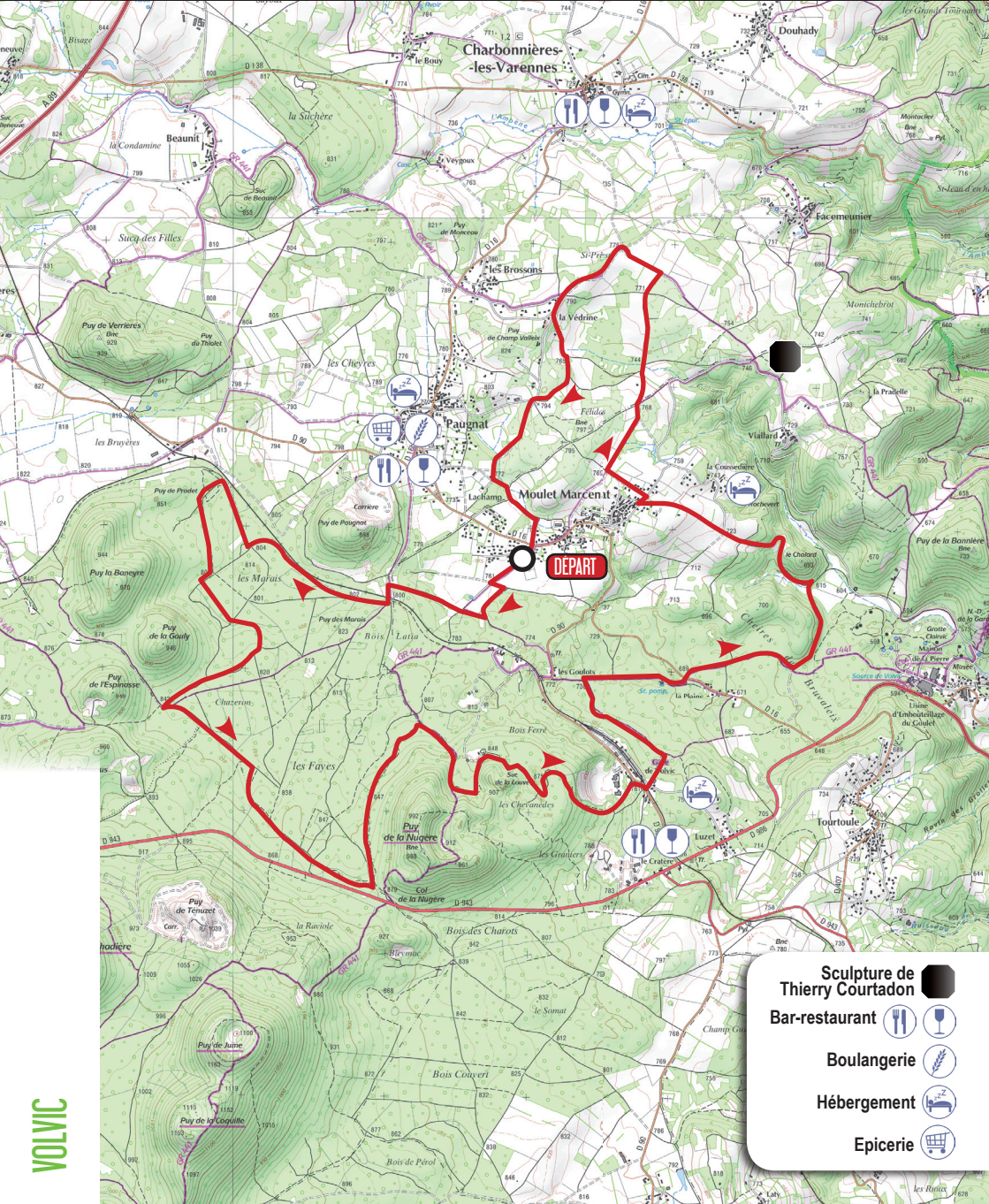


+ 412 m



DÉPART

Stade de rugby de Moulet-M^{nat}
De Clermont-Ferrand, suivre direction
Volvic sur la D943. A Volvic, prendre
direction Pontgibaud. Sur la D986,
prendre à droite sur la D16 jusqu'à
Moulet-Marcent. A la sortie du centre-
bourg, prendre à gauche.



Sculpture de Thierry Courtadon

Bar-restaurant

Boulangerie

Hébergement

Epicerie