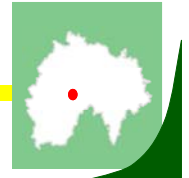




# La Vallée de la Jordanne



MANDAILLES-SAINT-JULIEN - SAINT-CIRGUES DE JORDANNE  
LASCELLE - VELZIC - SAINT-SIMON - AURILLAC

Durée : 3h00

Longueur : 55 km

▼ 627 m ▲ 981 m

Dénivelé : + 950 m

VAE : assez facile

+/- 350 Watts

Pédalage Soutenu

Des 7 vallées glacières qui rayonnent autour du Puy-Mary-Grand Site de France, la vallée de la Jordanne est la plus singulière puisqu'elle ouvre sur Aurillac et son agglomération de plus de 50 000 habitants.

Le tracé, riche de multiples curiosités patrimoniales, offre également de nombreuses ambiances et, depuis la mythique route des crêtes, de beaux panoramas sur les monts du Cantal.

Mais de tous les paysages, il en est un des plus pittoresques ; pour s'en convaincre, il faudra faire un arrêt au hameau d'Alquier et finir de se hisser à pied jusqu'au sommet de la coulée basaltique éponyme.

A la table d'orientation, ouvrez les yeux et profitez de la quiétude des lieux.



Table d'orientation d'Alquier, panorama sur le volcan cantalien



A Saint-Jean de Dône, Chapelle de la Commanderie de l'Ordre de Malte

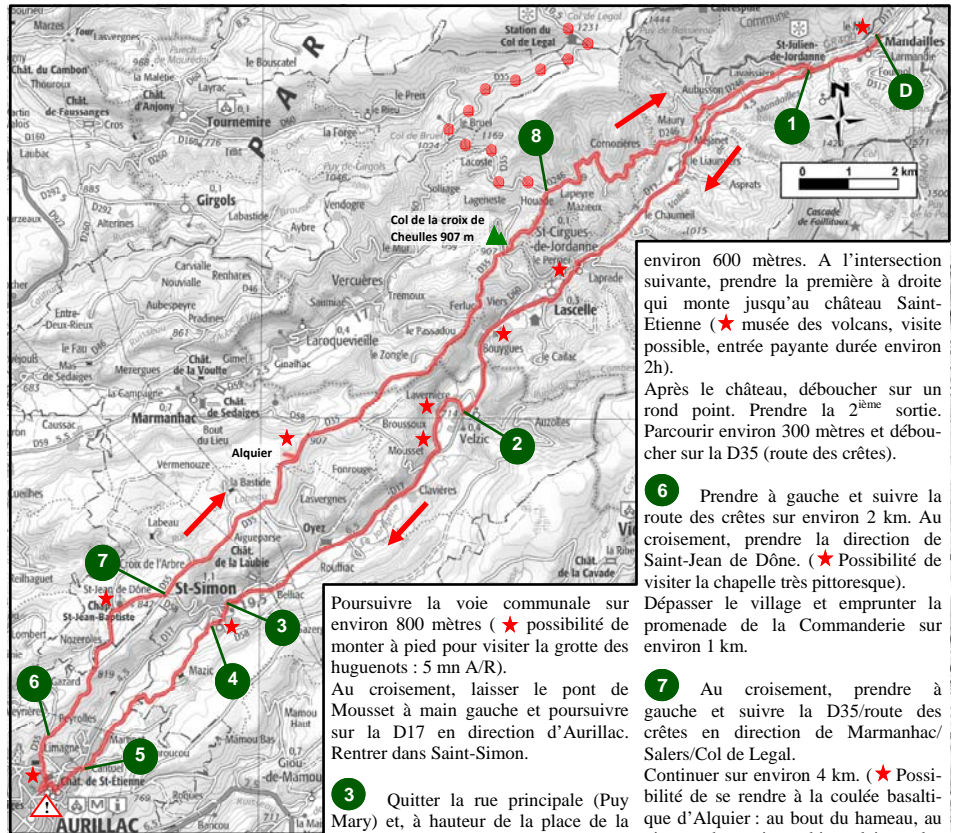
**Itinéraire non praticable de novembre à avril : enneigement.**

**Vélo conseillé VTC ou VTT**

Crédit photo CD15-BBT-SB

**Vous souhaitez noter et/ou signaler un problème sur cet itinéraire :**  
[www.rando.cantal.fr](http://www.rando.cantal.fr)

Fiche Rando PDESI 15  
Édition 2018 - Tous droits réservés



environ 600 mètres. A l'intersection suivante, prendre la première à droite qui monte jusqu'au château Saint-Etienne (★ musée des volcans, visite possible, entrée payante durée environ 2h).

Après le château, déboucher sur un rond point. Prendre la 2<sup>ème</sup> sortie. Parcourir environ 300 mètres et déboucher sur la D35 (route des crêtes).

**6** Prendre à gauche et suivre la route des crêtes sur environ 2 km. Au croisement, prendre la direction de Saint-Jean de Dône. (★ Possibilité de visiter la chapelle très pittoresque). Dépasser le village et emprunter la promenade de la Commanderie sur environ 1 km.

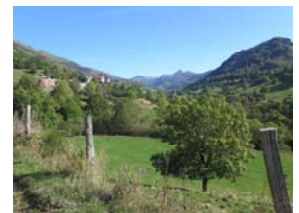
**7** Au croisement, prendre à gauche et suivre la D35/route des crêtes en direction de Marmnhac/Salers/Col de Legal.

Continuer sur environ 4 km. (★ Possibilité de se rendre à la coulée basaltique d'Alquier : au bout du hameau, au niveau du petit parking, laisser les vélos et prendre le chemin piétonnier :10 mn A/R, table d'orientation et très beau panorama sur le massif cantalien).

Poursuivre sur la route des crêtes jusqu'au col de la croix de Cheulles (907 m). Prendre en face la D35 direction Salers/Col de Legal.

**8** Au croisement suivant, juste avant le hameau de Houade\*, prendre à droite la D246 en direction du Puy-Mary/Mandailles Saint-Julien. Suivre la route qui longe les contreforts de la vallée et redescendre progressivement jusqu'à Saint-Julien et Mandailles.

\* Au hameau de Houade, possibilité en aller/retour de monter jusqu'au col de Legal (1 231 mètres) en suivant la D35 : rajouter à la cotation initiale +45 mn, +17 km, +100 watts.



Vallée de la Jordanne

**D** Départ à la maison de site de Mandailles (★ exposition sur la flore et la faune locale). Emprunter la D17 en suivant la direction de Saint-Julien de Jordanne/Aurillac (tronçon de la vélo-route N°74 la Grande Traversée du Volcan à Vélo).

**1** A l'entrée de Saint-Julien, rester sur la D17 en prenant la direction de Saint-Cirgues de Jordanne/Aurillac. (★ Après le pont de Saint-Cirgues possibilité de visiter les gorges de la Jordanne (entrée payante, durée de la visite environ 2h).

Après Lascelle, continuer sur la D17 (★ passage à main gauche du complexe touristique de la Gravière : via ferrata, pêche...).

**2** Peu après être entré dans Velzic, au niveau de la poste, tourner à droite rue de la Jordanne, puis poursuivre en face par la rue de Lavernière. Dépasser le stade à main droite en poursuivant sur la rue de Lavernière. Au niveau de la placette, prendre sur la gauche la rue de Fracort. (★ Possibilité de profiter des berges ombragées de la Jordanne : tables de pique-nique, et, sur environ 400 mètres, chemin d'interprétation sur la thématique des anciennes gravières).

Poursuivre la voie communale sur environ 800 mètres (★ possibilité de monter à pied pour visiter la grotte des huguenots : 5 mn A/R).

Au croisement, laisser le pont de Mousset à main gauche et poursuivre sur la D17 en direction d'Aurillac. Rentrer dans Saint-Simon.

**3** Quitter la rue principale (Puy Mary) et, à hauteur de la place de la Pradelle (face à l'hôtel), prendre à gauche la rue du vieux pont. Traverser le vieux pont d'architecture romane et rejoindre la place de l'église.

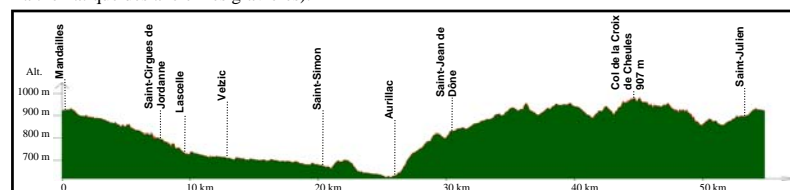
(★ Arrêt possible pour visiter la superbe église romane Saint-Sigismond dont la tour du XII<sup>e</sup> siècle est classée aux Monuments Historiques, mais aussi de profiter de l'ombre et de la fraîcheur du Sully, tilleul quadri centenaire trônant sur la place.

**4** Laisser l'église à main droite et prendre en face la route des terres blanches. Passer à main droite des jardins ouvriers et rentrer dans Aurillac par la rue du gué Bouliagua.

**5** Remonter la rue en totalité. Au croisement, prendre à gauche, et au rond point, prendre la première sortie à droite, boulevard Jean Jaurès. Remonter le boulevard, et, au croisement, prendre en face, la rue des frères Delmas (zone 30).

A hauteur de l'église Saint-Géraud, prendre à droite et longer à main droite la place de la Bienfaisance (▲ prudence zone de rencontre voitures/piétons/vélos).

Rejoindre la rue Saint-Jacques et la remonter en totalité. Au croisement, prendre à gauche le boulevard des Hortes. Le remonter sur





## Quelques rappels:

*Les itinéraires de cyclotourisme ne sont pas balisés, suivre la signalisation routière classique.*

*En moyenne montagne, la progression d'un pratiquant en vélo à assistance électrique est d'environ 18,5 km/h.*

INFO +



A l'intérieur de l'église de Saint-Simon se trouve une fresque de plus de 100 m<sup>2</sup> qui relate la vie de Gerbert, cet enfant du pays, devenu le premier Pape français sous le nom de Sylvestre II, connu comme le Pape de l'An Mil, illustre savant et « faiseur de rois ». L'œuvre a été exécutée en 2005 par le peintre hongrois Gabor Szinte. Elle met en scène les 12 grandes périodes de la vie de Gerbert).



*La vallée de la Jordanne, en arrière plan le Puy Griou (1 690 mètres)*



*La montée au col de Legal (1 231 mètres), tronçon optionnel.*

## A voir sur l'itinéraire :

- Site classé des Monts du Cantal, Maison de site de Mandailles,
- Vallée glaciaire et Gorges de la Jordanne,
- Velzic : gravières de Lavernière, grotte des Huguenots,
- Eglise romane de Saint-Simon, le Sully (tilleul quadri centenaire), vieux pont roman,
- Aurillac, Abbaye Saint-Géraud, musée des volcans,
- Saint-Jean de Dône, chapelle de la Commanderie de l'ordre de Malte,
- Col de Legal (tronçon optionnel),

## Services :

- Mandailles : Maison de site / hébergements / bar / restaurant/ épicerie / location de vélos électriques,
- Saint-Cirgues de Jordanne : hébergements / bar / restaurant,
- Lascelle : hébergements / bar / restaurant,
- Saint-Simon : bar / restaurant / supérette,
- Aurillac : tous services
- Col de la croix de Cheulles : hébergements / bar / restaurant
- Col de Legal : bar / restaurant

## Pour plus d'informations :

- Syndicat Mixte du Puy Mary : [www.puymary.fr](http://www.puymary.fr)
- Office de Tourisme du bassin d'Aurillac : <http://www.iaurillac.com/>



## Pour une randonnée sans souci

Pour une balade sans soucis qui garantisse une sortie remplie de souvenirs inoubliables quelques recommandations de « savoir-randonner » s'imposent à tous :

Le cyclotourisme comme on veut ! mais...

- Renseignez-vous sur la météo ainsi que sur l'itinéraire,
- Ne surestimez pas vos capacités et restez maître de votre vitesse,
- Sur la route et les chemins, le Code de la Route s'impose à tous,
- Contrôlez l'état de votre vélo et prévoyez ravitaillement et accessoires de réparation,
- Si vous partez seul, laissez votre itinéraire à votre entourage,
- Le port du casque est fortement recommandé, obligatoire jusqu'à 12 ans,
- Respectez les propriétés privées et les zones de cultures,

La météo dans le Cantal : [www.meteofrance.com](http://www.meteofrance.com) - Tel : 08 99 71 02 15

Numéros d'urgence: S.A.M.U 15, police 17, pompiers 18, numéro d'urgence européen 112