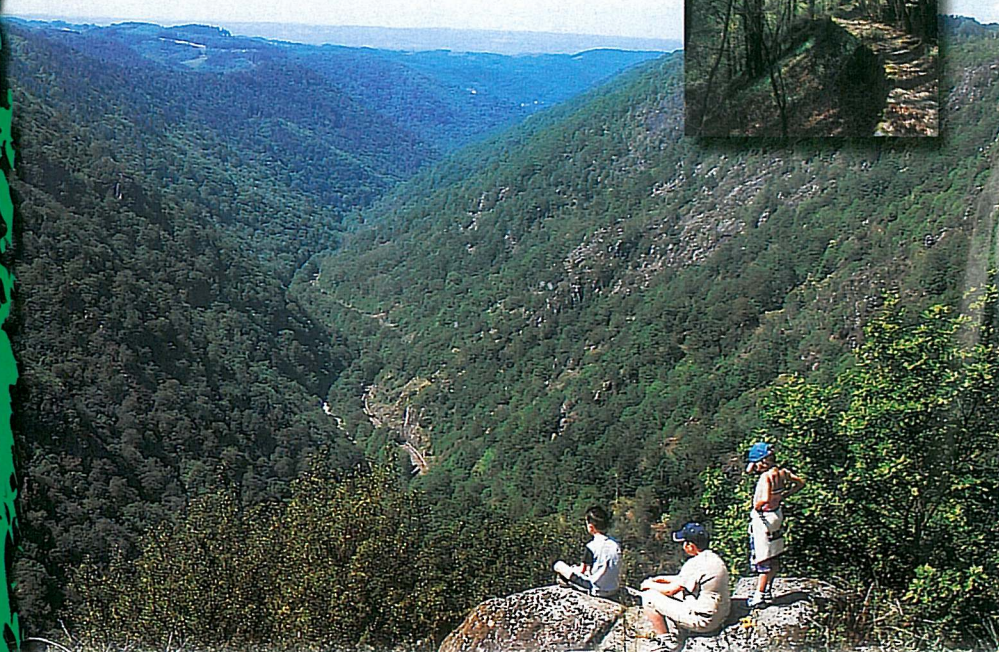
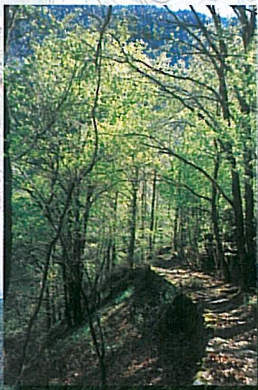


GR 652 Les Gorges de la Cère au fil du sentier.



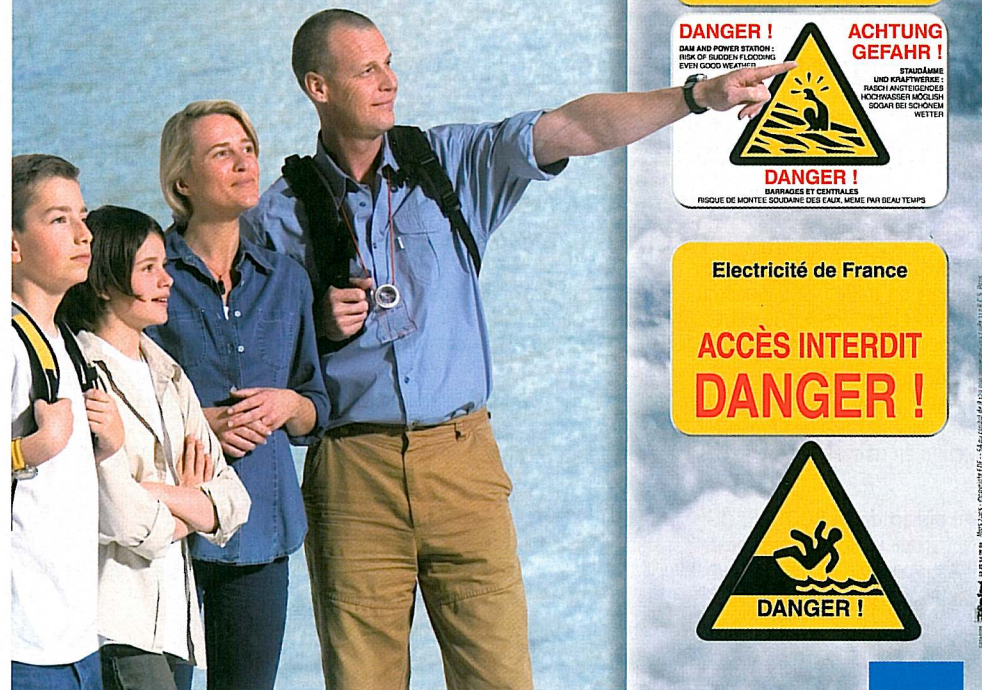
...30 km de découverte
de La Roquebrou à Laval de Cère.

ASSOCIATION TOURISTIQUE
DES GORGES DE LA CÈRE

FÉDÉRATION FRANÇAISE DE
LA RANDONNÉE PÉDESTRE

Ne nous laissons pas emporter!

Même par beau temps, le fonctionnement des barrages et centrales hydroélectriques peut entraîner une augmentation sensible du débit, voire une montée importante et rapide des eaux.
Restez vigilants, respectez les consignes de ces panneaux et écoutez les conseils des hydroguides.



DANGER !
LAC ARTIFICIEL EDF

L'incision et l'instabilité des berges, la profondeur, des eaux rendent dangereux la baignade et le canotage. Ceux-ci sont rigoureusement interdits dans une zone de 300 m aux abords du barrage et des vannes.

ATTENTION DANGER

IL EST DANGEREUX

de s'aventurer dans le lit de ce cours d'eau ou sur les îles ou bancs de gravier l'eau pouvant monter brusquement et à tout moment par suite de fonctionnement des centrales hydroélectriques et des barrages.

DANGER !
DAM AND POWER STATION:
RISK OF SUDDEN FLOODING
EVEN GOOD WEATHER

ACHTUNG GEFÄHR !
STAUWEHR
UND KRAFTWERKE:
RASCH ANSTIEGendes
HOCHWASSER MÖGLICH
SOWENI BEI GUTEM
WETTER

DANGER !
BARRAGES ET CENTRALES
RISQUE DE MONTÉE SUDDAINE DES EAUX, MÊME EN UN BEAU TEMPS

Electricité de France

**ACCÈS INTERDIT
DANGER !**



Même par beau temps,
l'eau peut monter rapidement

Quand votre monde s'éclaire



Chalet Info Touristique : 05 55 28 53 15
 Peintre sur les gorges (7 km) et des Prés de
 peuch (XII^e siècle)
 55 28 51 83 / Camping municipal (locatifs) :
 05 55 28 50 09
 en mairie)
 mairiedelaroquebrou@wanadoo.fr

Vers ST-JULIEN-LE-PÉLERIN (19) : 133 habitants
 Tradition des Verreries
 et des Charbonniers dans les gorges.
 Eglise du XII^e siècle (intérieur restauré)
 stjulienlepelerin@wanadoo.fr

Vers GOULLES (19) : 350 habitants / Son église, son bouquet fleur.
 Tours de Carbonnières, Chapelle du Teulet, Vestiges d'anciennes verreries à Lacoste
 Hôtel-Restaurant Logis de France du Teulet - Terrasse/piscine : 05 55 28 71 09
 Bar Restaurant Tabac Journaux au bourg : 05 55 28 13 10
 Gîtes ruraux. Commerces. Poste. Terrain de pétanque
 Dégustation de produits du terroir (foie gras, miel...)
 Sentiers pédestres balisés. Pêche. Chasse
 Renseignements en mairie : 05 55 28 70 84 = mairie.goules@orangepro.fr

LA ROQUEBROU (15) : 1087 habitants
 mairiedelaroquebrou@wanadoo.fr
 Camping : 04 71 46 02 84
 Médecins : 04 71 46 02 88 ou 04 71 46 00 30
 Pharmacie : 04 71 46 00 15
 Office de Tourisme (tél./fax) : 04 71 46 07 97 /
 e-mail : OT.laroquebrou@wanadoo.fr
 Hôtel-Restaurant de la Gare (tél./fax) : 04 71 46 07 68



3 87 93

LAMATIVIE (46) : 82 habitants
 mairie.lamativie@wanadoo.fr
 Eglise du XIX^e siècle. Verrerie des Colomb
 Point d'arrêt SNCF de Lamativie

Vers SOUSCÉYRAC (46) : 1062 habitants
 Son Carreyrat XII^e siècle.
 Maison de retraite médicalisée :
 05 65 40 49 40
 Hôtels-Restaurants : Au déjeuner de
 Souscéyrac : 05 65 33 00 56,
 Moulin de Pressouyre : 05 65 11 60 06
 Restaurant Le Ségala : 05 65 33 02 11
 Restaurant du Commerce : 05 65 33 02 81

Meublés saisonniers - Marché le jeudi
 Tous commerces - Foire 2^e mercredi de chaque mois
 Camping municipal** - Sentier botanique
 Sentiers pédestres balisés - Pêche - Chasse
 A 8 km, Lac du Tolenne, 38 Ha, plage, jeux :
 05 65 40 31 26
 Renseignements : 05 65 33 02 20
 www.sousceyrac-ot.net

SIRAN (45) : 550 habitants
 Eglise de style gothique.
 Ancienne verrerie au Teil et à Cabanes
 Hôtels, restaurants, bar
 Camping municipal * : 04 71 46 01 64
 Commerces, alimentation
 Club pédestre, club cyclotourisme
 Musée de l'accordéon : 04 71 46 08 68
 Festival d'accordéon : 2^e week-end d'octobre
 mairie-siran@orange.fr

GR 652
 Chemins d'approche

Cartes IGN 1/50 000 N° 2236 et 2336
 © IGN - Paris 1985 - Autorisation N° 50 - 8062

LAVAL DE CÈRE (46) : 350 habitants
 Hôtel des Postes (ancienne demeure du
 Maréchal Canrobert)
 Restaurant du Lac 05 65 33 86 50
 Gîte de groupes à La Maurelle
 05 65 33 85 26
 Chambres d'hôtes 05 65 39 76 59

Plan d'eau
 Gare SNCF 05 65 10 31 00
 Information touristique : 05 65 33 87 25
 Boulangerie
 Docteur - Pharmacie
 Camping
 lavaldecere@wanadoo.fr

CAMPS (19) : 250 habitants - Chalet Info Touristique : 05 55 28 53 15
 Points de vue du Rocher du Peintre sur les gorges (7 km) et des Prés de
 la Font / Notre Dame de Belpuech (XII^e siècle)
 Hôtel-Restaurant du Lac : 05 55 28 51 83 / Camping municipal (locatifs) :
 05 55 28 53 15 / Ferme équestre, gîte d'étape : 05 55 28 50 09
 Nombreux gîtes ruraux (liste en mairie)
 www.camps.correze.net - mairie.camps@wanadoo.fr

Vers STJULIEN-LE-PÈLERIN (19) : 133 habitants
 Tradition des Verreries
 et des Charbonniers dans les gorges.
 Eglise du XII^e siècle (intérieur restauré)
 stjulienlepelerin@wanadoo.fr

Vers GOULL
 Tours de Carls
 Hôtel-Restau
 Bar Restaura
 Gîtes ruraux
 Dégustation
 Sentiers péd
 Renseignem



De La Roquebrou (Altitude 460 m) à Laval-de-Cère (Altitude 171 m), le GR 652, un chemin à la rencontre de trois régions : Auvergne, Limousin, Midi-Pyrénées et de trois départements : Cantal, Corrèze et Lot.

COMIAC (46) : 247 habitants
 mairie.comiac@wanadoo.fr
 Eglise du XIV^e siècle
 Café Jean-Jacques BOISSIERE : 06 74 05 61 34
 Camping municipal du Lac des Vergnes** : 05 65 33 87 93
 Meublés saisonniers
 Commerces

LAMATIVIE (46) : 82 habitants
 mairie.lamativie@wanadoo.fr
 Eglise du XIX^e siècle. Verrerie des Colomb
 Point d'arrêt SNCF de Lamativie

Vers SOUSCÉYRAC (46) : 1062 habitants
 Son Carreyrat XII^e siècle.
 Maison de retraite médicalisée :
 05 65 40 49 40
 Hôtels-Restaurants : Au déjeuner de
 Sousceyrac : 05 65 33 00 56,
 Moulin de Pressouyre : 05 65 11 60 06
 Restaurant Le Ségala : 05 65 33 02 11
 Restaurant du Commerce : 05 65 33 02 81

Meublés saisonniers
 Tous commerces - Foire
 Camping municipal
 Sentiers pédestres b
 A 8 km, Lac du Toler
 05 65 40 31 26
 Renseignements : 05
 www.sousceyrac-ot.



Les Gorges de la Cère

Une géologie exceptionnelle

Affluent rive gauche de la Dordogne, la Cère naît au cœur de l'Auvergne, au pied du Plomb du Cantal. A la sortie du massif volcanique, la rivière tumultueuse s'encaisse profondément dans des micaschistes et des granulites dont les affleurements parsèment le chemin.

Une flore exceptionnelle

Les gorges de la Cère sont aussi le pays des bois. On notera la grande diversité des essences forestières : notamment avec plus de 30 espèces d'arbres ou arbustes. La futaie et les taillis accueillent mille et une plantes, parfois rarissimes, et des champignons. On y trouve des fougères de toutes tailles, les perceneige, les narcisses, les scilles printanières, les scolopendres, l'orobancine, l'ail sauvage, sans oublier les lys phalangère, et la plante carnivore la drosera.

Photo : Elisabeth FONTALIVE - Hypholome en touffe



Une faune exceptionnelle

La variété du milieu cache une vie diversifiée significative d'une grande richesse écologique.

Les oiseaux : aigle botté, circaète Jean le blanc, faucon pèlerin, hibou grand duc, busard cendré, le pic noir, etc.

Les mammifères : genette, martre, fouine, loutre, sanglier, blaireau, chevreuil, cerf, etc.



Photo : Olivier COULLET - Mésange Boréal



Photo : Alexandre BORDERE - Pont de Comiac

Un passé exceptionnel

Pas moins de 22 verreries permanentes ou itinérantes y étaient implantées : elles utilisaient le bois, le sable et la cendre des nombreuses fougères ; on pouvait y trouver : mérandiers, scieurs, sabotiers, charbonniers, etc.